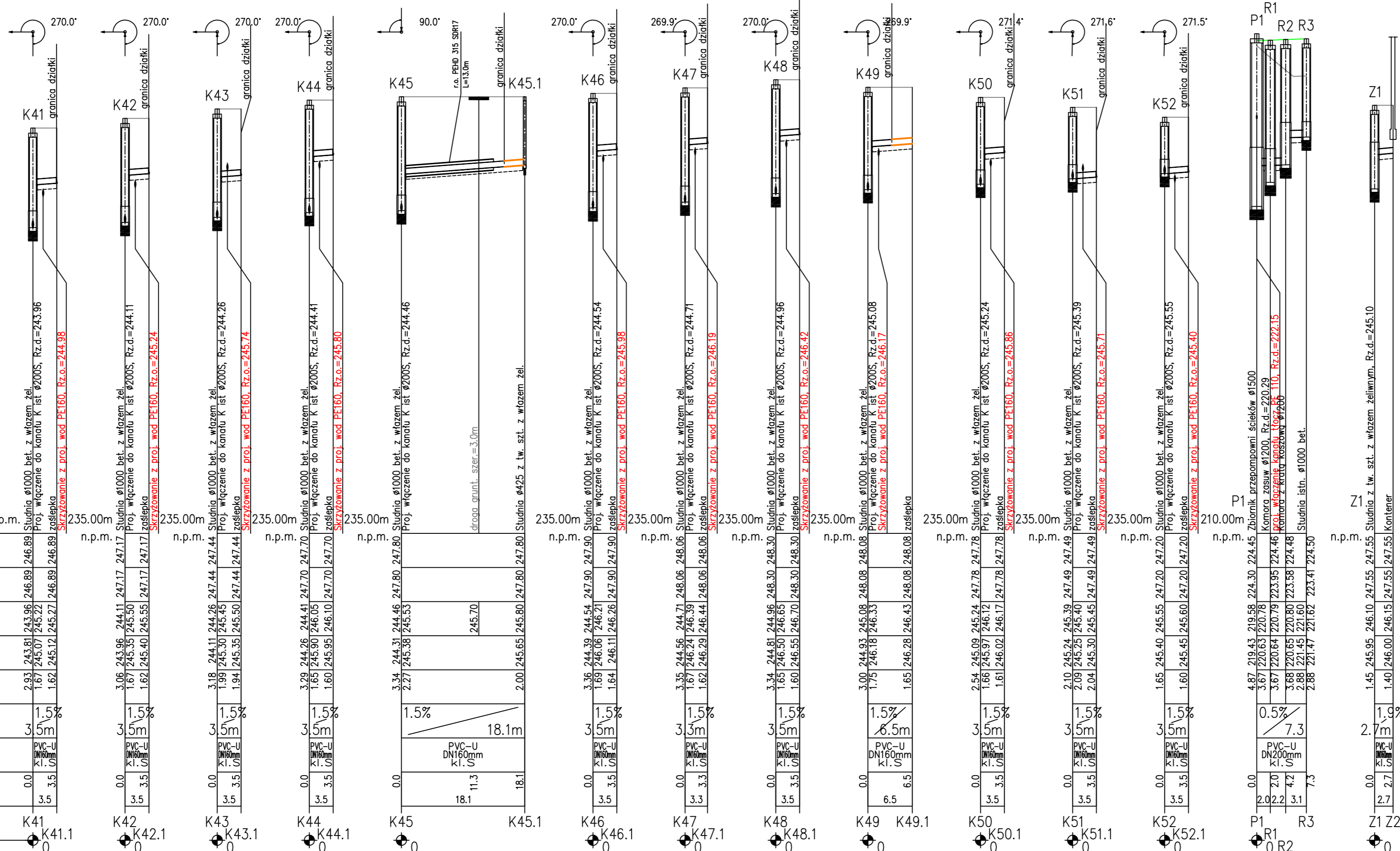
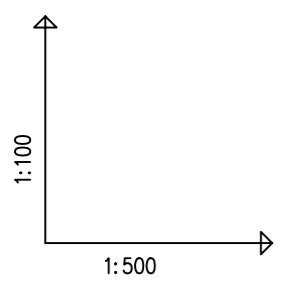



POZIOM PORÓWNAWCZY	235.00 m n.p.m.
PROJ. RZĘDNA TERENU	
RZĘDNA TERENU ISTN.	
RZĘDNA DNA KANAŁU	
RZĘDNA DNA WYKOPU	
ZAGŁĘBIENIE DNA KANAŁU	
SPADKI, DŁUGOŚCI	1.5%
ŚREDNICA, MATERIAŁ	3.5m
ODLEGŁOŚCI	
HEKTOMETRY	



- UWAGA:**
- Lokalizację istniejącego uzbrojenia naniesiono zgodnie z informacją dysponentów uzbrojenia,
 - Głębokość uzbrojenia ustalono na podstawie map lub w przypadku braku informacji o głębokości, orientacyjnie w sposób narzucony przez program wspomagający projektowanie "Profil Koordynator",
 - Wyrzedzając wykonać odkrytki w celu identyfikacji ostatecznej lokalizacji uzbrojenia i jego głębokości,
 - Nie wyklucza się istnienia uzbrojenia niezinventaryzowanego, w przypadkach wątpliwych wykonać wykopy kontrolne,
 - Skrzyżowania z istniejącym uzbrojeniem wykonać pod nadzorem dysponentów sieci zgodnie z warunkami podanymi w uzgodnieniach branżowych.
 - Grubość podsypki 15cm piaskiem.

PRZYŁĄCZE KANALIZACYJNE DO WYKONANIA PRZEZ INWESTORA NA KOSZT WŁAŚCIELCIA
 PRZYŁĄCZE KANALIZACYJNE DO WYKONANIA PRZEZ WŁAŚCIELCIA NA KOSZT WŁAŚCIELCIA

Investor:	GMINA CHMIELNIK		
Adres:	Plac Kościuszki 7, 26-020 CHMIELNIK		
Projekt:	Rozbudowa sieci kanalizacyjnej i wodociągowej w miejscowości Śladków Mały, Gmina Chmielnik – obszar I		
Lokalizacja:	Śladków Mały, Śladków Duży		
Wykonawca:	 GEOKART – INTERNATIONAL Spółka z o. o. 35-113 Rzeszów, ul. Wita Stwosza 44		
ZESPÓŁ PROJEKTOWY:			
FUNKCJA:	NR UPR.:	Specjalność:	PODPIS:
Projektant: mgr inż. Iwona Rybak	Upr.bud.Nr: PDK/0082/PWOS/05	Instalacyjna w zakresie sieci, wentyl., gaz., wod-kan	
Sprawdzający: mgr inż. Marcin Łabaj	Upr.bud.Nr: PDK/0025/POOS/09	Instalacyjna w zakresie sieci, wentyl., gaz., wod-kan	
Opracowanie: mgr inż. Rafał Szwedo			
Opracowanie: mgr inż. Dorota Czyż			
Opracowanie: mgr inż. Dominika Świąder			
Opracowanie: mgr inż. Barbara Ochnicka			
Faza:	Data opracowania:		08.2018r.
PROJEKT WYKONAWCZY	Skala rysunku:		1:100/500
Nazwa rysunku: PROFIL PODŁUŻNY – KANALIZACJA SANITARNA GRANTACYJNA (K41–Z2)	Nr rys.:		K16