



Generalny Dyrektor Dróg Krajowych i Autostrad

znak: O.Ki.Z-3.4341.136.1.1.2018.ms

Kielce, dnia 30.07.2018 r.

Egzemplarz nr 1

DECYZJA

Na podstawie art. 39 ust. 3, ust. 3a ustawy z dnia 21 marca 1985 r. o drogach publicznych (Dz. U. z 2017 r., poz. 2222 – ze zm.), art. 104 ustawy z dnia 14 czerwca 1960 r. Kodeks postępowania administracyjnego (Dz. U. z 2017 r., poz. 1257 – ze zm.) po rozpatrzeniu wniosku Gminy Chmielnik z siedzibą 26-020 Chmielnik, Plac Kościuszki 7 – działającej poprzez pełnomocnika Pana Łucjana Pietlucha w sprawie lokalizacji sieci kanalizacji sanitarnej tłocznej PE 90 SDR 17 + rura PEHD 200 SDR 17 oraz sieci wodociągowej PE 110 SDR 17 + rura PEHD 200 SDR 17 w pasie drogowym drogi krajowej nr 73 (przejścia poprzeczne w ok. km 44+931) na działce o nr ewid. 244 położonej w miejscowości Śladków Mały, gm. Chmielnik

zezwalam

**Gminie Chmielnik
26-020 Chmielnik, Plac Kościuszki 7**

na lokalizację sieci kanalizacji sanitarnej tłocznej PE 90 SDR 17 + rura PEHD 200 SDR 17 oraz sieci wodociągowej PE 110 SDR 17 + rura PEHD 200 SDR 17 w pasie drogowym drogi krajowej nr 73 (przejścia poprzeczne w ok. km 44+931) na działce o nr ewid. 244 położonej w miejscowości Śladków Mały, gm. Chmielnik – zgodnie z przebiegiem wskazanym na projekcie zagospodarowania terenu.

Niniejsza decyzja nie upoważnia do prowadzenia robót w pasie drogowym.

Wykonawca i Inwestor robót winni uzyskać z GDDKiA Rejon Busko-Zdrój, 28-100 Busko-Zdrój, ul. Batalionów Chłopskich 5 zezwolenie na zajęcie terenu pasa drogowego w celu prowadzenia robót w jego obrębie oraz na umieszczenie urządzenia niezwiązanego z potrzebami zarządzania drogami lub potrzebami ruchu drogowego przedkładając dokument potwierdzający dopełnienie wymogów wynikających z ustawy z dnia 7 lipca 1994 r. – Prawo budowlane.

Wniosek na zajęcie pasa drogowego należy złożyć z miesięcznym wyprzedzeniem przed planowanym terminem rozpoczęcia robót. Za zajęcie pasa drogowego oraz za umieszczenie w jego obrębie urządzenia niezwiązanego z potrzebami zarządzania drogami lub potrzebami ruchu drogowego pobrane będą opłaty, których wielkość zależy od stawki opłaty za 1 m² pasa drogowego, liczby dni i powierzchni zajęcia pasa oraz od powierzchni pasa drogowego zajętej przez rzut poziomy urządzenia, rocznej stawki opłaty za zajęcie 1 m² od liczby lat umieszczenia w pasie drogowym.

Teren pasa drogowego po zakończeniu inwestycji należy uporządkować zgodnie z zaleceniami GDDKiA Rejon Busko-Zdrój.

Niniejsza decyzja stanowi podstawę do oświadczenia przez inwestora, że dysponuje pasem drogowym drogi krajowej nr 73 w miejscowości Śladków Mały (działki o nr ewid.

244 obręb 0024 Ślasków Mały) w zakresie wynikającym z niniejszej decyzji, na cele budowlane w rozumieniu ustawy z dnia 7 lipca 1994 r. – Prawo budowlane (Dz. U. z 2018 r., poz. 1202 – ze zm.).

UZASADNIENIE

Biorąc pod uwagę, iż żądanie Wnioskodawcy zostało w pełni uwzględnione, orzeczono jak w sentencji decyzji.

POUCZENIE

Od niniejszej decyzji nie służy odwołanie, jednakże strona niezadowolona z decyzji może na podstawie art. 127 § 3 ustawy z dnia 14 czerwca 1960 r. Kodeks postępowania administracyjnego zwrócić się do Generalnego Dyrektora Dróg Krajowych i Autostrad z wnioskiem o ponowne rozpatrzenie sprawy, w terminie 14 dni od dnia doręczenia niniejszej decyzji. Jeżeli strona nie chce skorzystać z prawa do zwrócenia się z wnioskiem o ponowne rozpatrzenie sprawy, może wnieść na podstawie art. 52 § 3 ustawy z dnia 30 sierpnia 2002 r. - Prawo o postępowaniu przed sądami administracyjnymi (Dz. U. z 2017 r. poz. 1369 z późn. zm.) do Wojewódzkiego Sądu Administracyjnego w Warszawie skargę na decyzję w terminie 30 dni od dnia doręczenia decyzji stronie. Wniosek o ponowne rozpatrzenie sprawy lub skargę na decyzję należy wnieść za pośrednictwem Oddziału Generalnej Dyrekcji Dróg Krajowych i Autostrad w Kielcach (adres: 25-950 Kielce, ul. Paderewskiego 43/45). Zgodnie z rozporządzeniem Rady Ministrów z dnia 16 grudnia 2003 r. w sprawie wysokości oraz szczegółowych zasad pobierania wpisu w postępowaniu przed sądami administracyjnymi (Dz. U. z 2003 r. Nr 221, poz. 2193 z późn. zm.) wpis od skargi na niniejszą decyzję do WSA w Warszawie wynosi 200 złotych. Jednocześnie organ informuje, że strona postępowania ma możliwość ubiegania się o zwolnienie od kosztów ww. wpisu albo przyznanie prawa pomocy. Dodatkowo zgodnie z art. 127a k.p.a. w trakcie biegu terminu do wniesienia odwołania strona może, w formie oświadczenia przesłanego do GDDKiA Oddział w Kielcach, zrzec się prawa do wniesienia odwołania od wydanej decyzji. Skutkiem zrzeczenia się odwołania jest prawomocność decyzji, tj. brak możliwości zaskarżenia takiej decyzji do WSA w Warszawie.

Załączniki:

- projekty zagospodarowania terenu – rys. nr 1
- profil podłużny – sieć wodociągowa – rys. nr 2
- profil podłużny – kanalizacja tłoczna – rys. nr 3

GENERALNY DYREKTOR
DRÓG KRAJOWYCH I AUTOSTRAD
z siedzibą w Warszawie
mgr inż. Andrzej Maczyński
Z-Ca Działu Technicznego w KIELCACH

Wykonano w 3 egzemplarzach.

Otrzymują :

1. Pan Łucjan Pietluch - pełnomocnik (egz. nr 1)
Geokart-International Sp. z o.o.
35-113 Rzeszów, ul. Wita Stwosza 44

Do wiadomości:

2. GDDKiA Rejon Busko-Zdrój (egz. nr 2)
3. a/a (egz. nr 3)

GENERALNA DYREKCJA
 DRÓG KRAJOWYCH I AUTOSTRAD
 ODDZIAŁ W KIELCACH
 25-950 Kielce, ul. Paderewskiego 43/45
 tel. 41/34-03-900, fax 41/366-48-04 (Z-3)
 REGON 017511575-00068 NIP 657-03-86-703

Łącznik graficzny 1
 do
 decyzji
 z dnia 30 lipca 2018 r.
 znak O.K. 12-3.4341
 136.1.1.2018.MS

NACZELNIK WYDZIAŁU
 Uzgodnień Zagospodarowania
 Przeszlennego
 inż. Jędrzy Małecki

LEGENDA:

- Proj. sieć wodociągowa
- Proj. sieć kanalizacji sanitarnej tłocznej
- Proj. sieć kanalizacji sanitarnej grawitacyjnej
- Projektowana sieciowa przepompownia ścieków ze zjazdem
- Strefa 10,0 m od zew. krawędzi jezdni
- Strefa 25,0 m od zew. krawędzi jezdni
- Dziatka w zarządzie GDDKIA
- Projektowane przekroczenie drogi krajowej

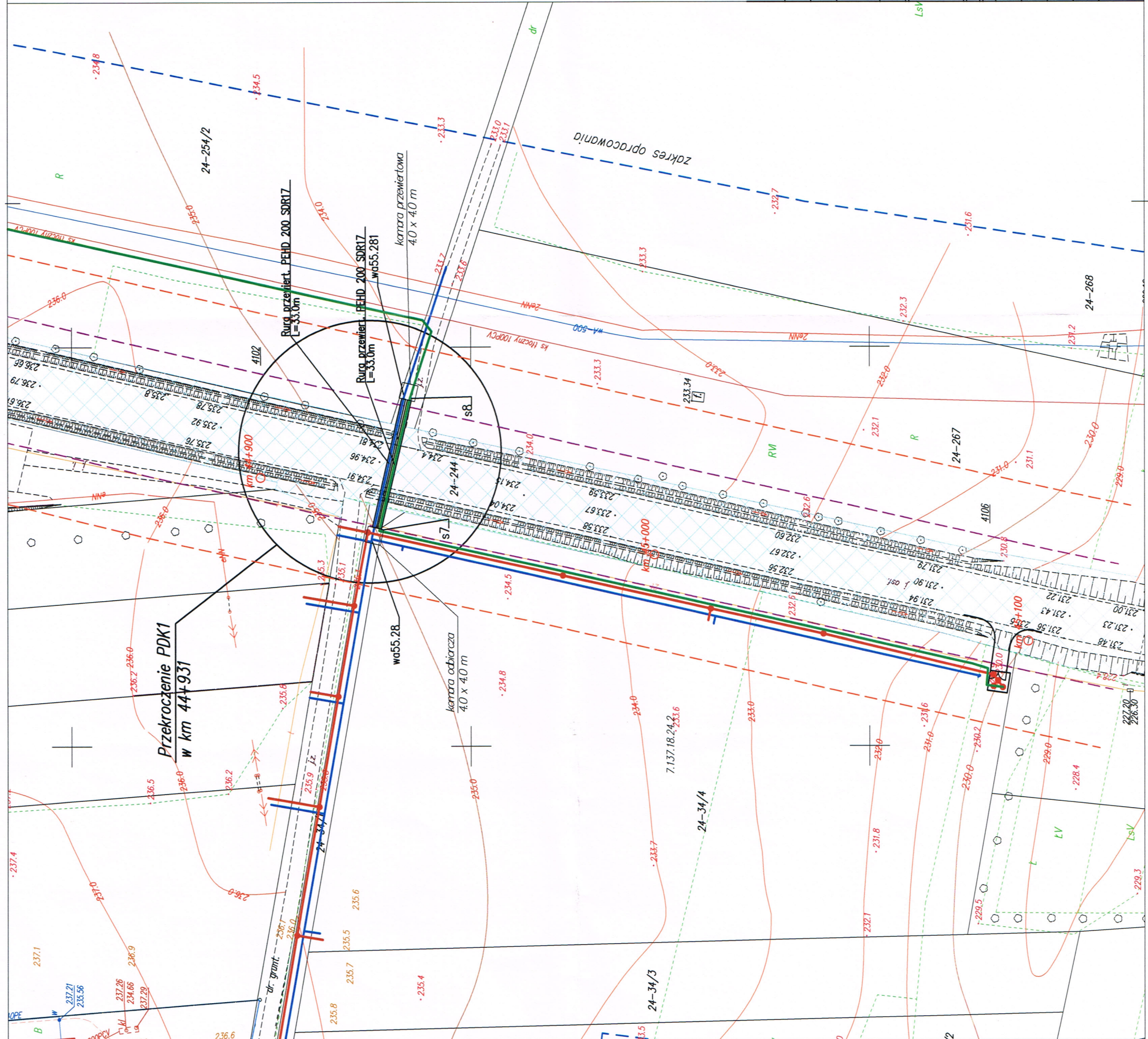
Investor:	GMINA CHMIELNIK
Adres:	Plac Kościuszki 7, 26-020 CHMIELNIK
Projekt:	Rozbudowa sieci kanalizacyjnej i wodociągowej w miejscowości Śladków Mały Gmina Chmielnik
Lokalizacja:	Śladków Mały



GEDKART - INTERNATIONAL
 Spółka z o. o.
 35-113 Rzeszów, ul. Wita Stwosza 44

ZESPÓŁ PROJEKTOWY:	
FUNKCJA:	BRANŻA:
Projektant: mgr inż. Iwona Rybak	SANITARNA
Sprawdzający: mgr inż. Marcin Łabaj	SANITARNA
Opracowanie: mgr inż. Rafał Szewdo	SANITARNA
Opracowanie: mgr inż. Dorota Czyż	SANITARNA
NR UPR.:	PODPIS:
Upr. bud.Nr: PDK/0082/PWOS/05	
Upr. bud.Nr: PDK/0025/P00S/09	

Nazwa rysunku: PROJEKT ZAGOSPODAROWANIA TERENU	
Data opracowania: 07.2018	Nr rys.: 1
Skala rysunku: 1:1000	

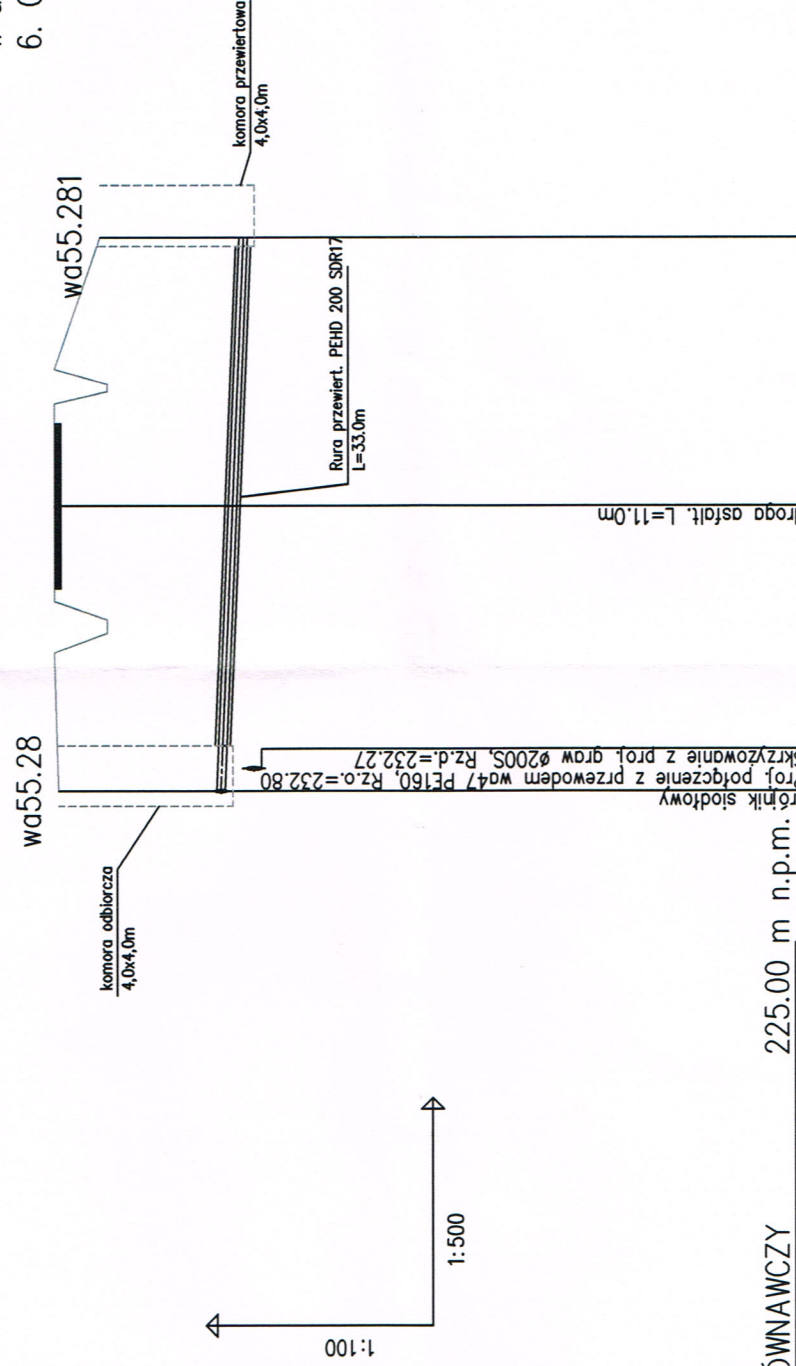


PRZEKROCZENIE PDK 1 DROGI KRAJOWEJ NR 73

SIECIA WODOCIĄGOWA W KM 44+931

szerokość pasa drogowego – 21,00m

granica pasa drogowego
 dz.34/1
 dz.244
 dz.266



POZIOM PORÓWNAWCZY	225.00 m n.p.m.
RZĘDNA TERENU ISTN.	234.95
RZĘDNA OSI RUROCIĄGU	232.80
ZAGŁĘBIENIE OSI RUROCIĄGU	2.15
SPADKI, DŁUGOŚCI	1.90
ŚREDNICA, MATERIAŁ	232.50
ODLEGIŁOŚCI	234.30
HEKTOMETRY	235.00

235.00	234.40
235.00	234.40
232.65	234.40
36.57m	234.40
8.2 ‰	234.40
PE 110 SDR 17 L=36.57m	234.40
0.00	234.40
wa55.28	234.40
88	234.40
36.57	234.40
wa55.281	234.40


UWAGA:

1. Lokalizację istniejącego uzbrojenia naniesiono zgodnie z informacją dysponentów uzbrojenia,
2. Głębokość uzbrojenia ustalono na podstawie map lub w przypadku braku informacji o głębokości, orientacyjnie w sposób narzucony przez program wspomagający projektowanie "Profil Koordynator",
3. Wyprzedzająco wykonać odkrywkę w celu identyfikacji ostatecznej lokalizacji uzbrojenia i jego głębokości,
4. Nie wyklucza się istnienia uzbrojenia niezidentyfikowanego, w przypadkach wątpliwych wykonać wykopy kontrolne,
5. Skrzyżowania z istniejącym uzbrojeniem wykonać pod nadzorem dysponentów sieci zgodnie z warunkami podanymi w uzgodnieniach branżowych.
6. Grubość podsypki 15cm piaskiem.

GENERALNA DYREKCJA
 DRÓG KRAJOWYCH I AUTOSTRAD
 ODDZIAŁ W KIELCACH
 25-950 Kielce, ul. Paderewskiego 43/45
 tel. 41/34-03-900, fax 41/366-48-04 (2-3)
 REGON 017511575-00068 NIP 657-03-86-703

Łączny graficzny
 do
 z dnia 30 lipca 2018 r.
 znak O.K.: Z-3. 4341.
 - 136.1.1. 2018. ms

NACZELNIK WYDZIAŁU
 Uzgodnień i Zaopiniowania
 Przemysłowego
 inż. Jerzy Małecki

Investor:	GMINA CHMIELNIK
Adres:	Plac Kościuszki 7, 26-020 CHMIELNIK
Projekt:	Rozbudowa sieci kanalizacyjnej i wodociągowej w miejscowości Śladków Mały Gmina Chmielnik
Lokalizacja:	Śladków Mały
 GEOKART - INTERNATIONAL Spółka z o. o. 35-113 Rzeszów, ul. Wita Stwosza 44	
ZESPÓŁ PROJEKTOWY:	
FUNKCJA:	BRANŻA:
Projektant: mgr inż. Iwona Rybak	Sanitarna
Sprawdzający: mgr inż. Marcin Łabaj	Sanitarna
Opracowanie: mgr inż. Rafał Szewo	Sanitarna
Opracowanie: mgr inż. Dorota Czyż	Sanitarna
NR UPR.:	PODPIS:
Upr.bud.Nr: PDK/0082/PW05/05	Sanitarna
Upr.bud.Nr: PDK/0025/P005/09	Sanitarna
Data opracowania: 07.2018	
Skala rysunku: 1:100/500	
Nr rys.: 2	
Nazwa rysunku: PROFIL PODLUZNY - SIEĆ WODOCIĄGOWA PRZEKROCZENIE DROGI KRAJOWEJ 73	

PRZEKROCZENIE PDK 1 DROGI KRAJOWEJ NR 73

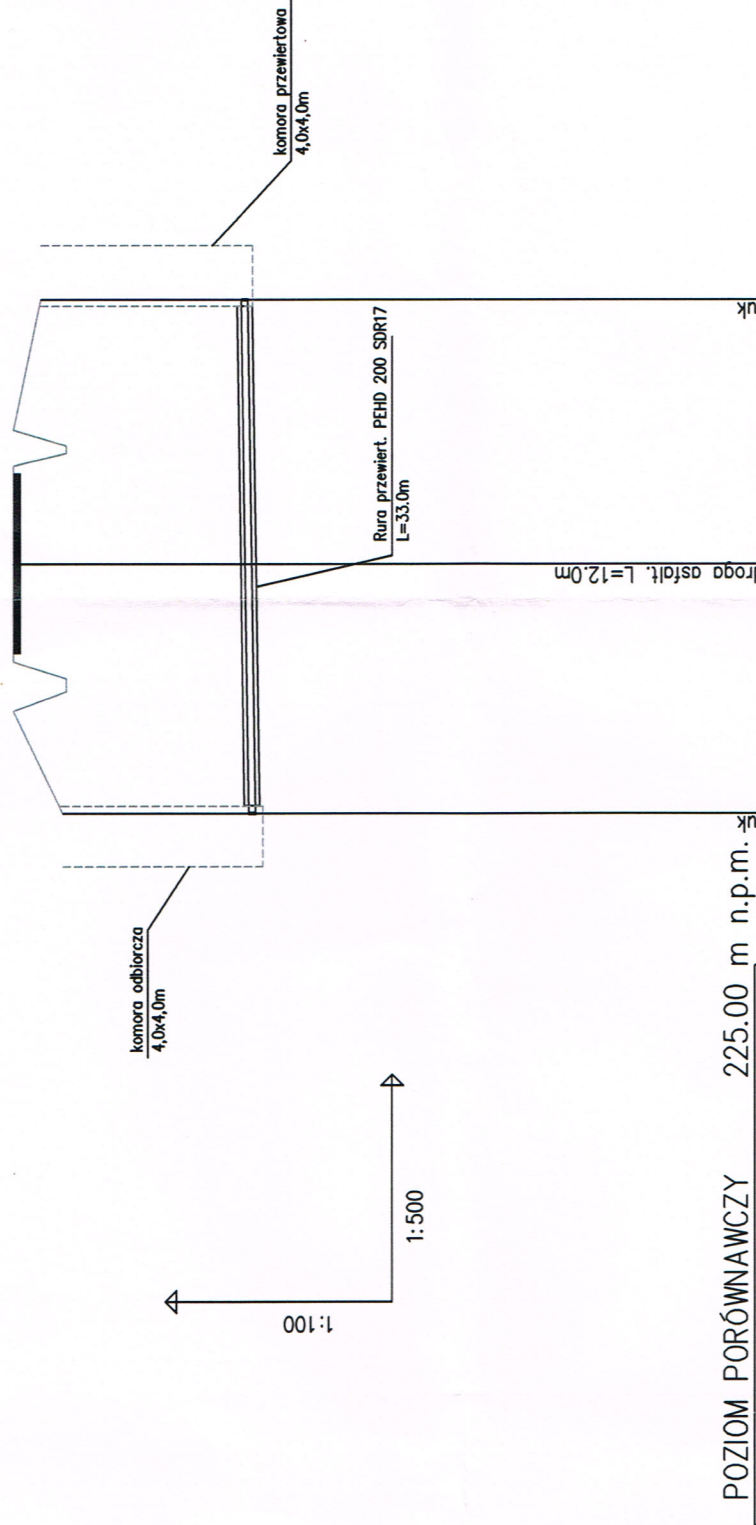
KANALIZACJA TŁOCZNA W KM 44+931

UWAGA:

1. Lokalizację istniejącego uzbrojenia naniesiono zgodnie z informacją dysponentów uzbrojenia,
2. Głębokość uzbrojenia ustalono na podstawie map lub w przypadku braku informacji o głębokości, orientacyjnie w sposób narzucony przez program wspomagający projektowanie "Profil Koordynator",
3. Wyprzedzająco wykonać odkrywkę w celu identyfikacji ostatecznej lokalizacji uzbrojenia i jego głębokości,
4. Nie wyklucza się istnienia uzbrojenia niezidentyfikowanego, w przypadkach wątpliwych wykonać wykopy kontrolne,
5. Skrzyżowania z istniejącym uzbrojeniem wykonać pod nadzorem dysponentów sieci zgodnie z warunkami podanymi w uzgodnieniach branżowych.
6. Grubość podsypki 15cm piaskiem.

szerokość pasa drogowego – 21,00m

granica pasa drogowego
 dz.244
 dz.266
 dz.34/1




GENERALNA DYREKCJA
 DRÓG KRAJOWYCH I AUTOSTRAD
 ODDZIAŁ W KIELCACH
 25-950 Kielce, ul. Paderewskiego 43/45
 tel. 41/34-03-900, fax 41/366-48-04 (Z-3)
 REGION 017511575-90068 NIP 657-03-86-703

Załącznik graficzny 3
 do... decyzji
 z dnia 30 lipca 2018 r.
 znak O.Ki.Z-3.4341.
 136.1.1.2018.ms

NACZELNIK WYDZIAŁU
 Uzgodnień i Zagospodarowania
 Przestrzennego
 inż. Jerzy Małecki

POZIOM PORÓWNAWCZY	225.00 m n.p.m.	4k	235.00	231.89	235.00	234.64	234.35
RZĘDNA TERENU ISTN.			235.00	231.89	235.00	234.64	234.35
RZĘDNA OSI KANAŁU							
RZĘDNA DNA WYKOPU							
ZAGŁĘBIENIE DNA KANAŁU							
SPADKI, DŁUGOŚCI			0.29%			33.93m	
ŚREDNICA, MATERIAŁ			PE 90 SDR 17			L=33.93m	
ODLEGŁOŚCI	164.83	51.36	51.36	51.36	51.36	51.36	51.36
HEKTOMETRY	s7	s8					

Generator rysunkowy 7.33 (www.epi-graf.com.pl)

Investor:	GMINA CHMIELNIK
Adres:	Plac Kościuszki 7, 26-020 CHMIELNIK
Projekt:	Rozbudowa sieci kanalizacyjnej i wodociągowej w miejscowości Śladków Mały Gmina Chmielnik
Lokalizacja:	Śladków Mały
 GEDKART - INTERNATIONAL Spółka z o. o. 35-113 Rzeszów, ul. Wita Stwosza 44	
ZESPÓŁ PROJEKTOWY:	
FUNKCJA:	BRANŻA:
mgr inż. Iwona Rybak	SANITARNA
mgr inż. Marcin Łabaj	SANITARNA
mgr inż. Rafał Szewdo	SANITARNA
mgr inż. Dorota Czyż	SANITARNA
NR UPR.:	PODPIS:
Upr.bud.Nr: PDK/0082/PWOS/05	SANITARNA
Upr.bud.Nr: PDK/0025/P00S/09	SANITARNA
Data opracowania: 07.2018	
Nr rys.: 3	
Skala rysunku: 1:100/500	