

MAPA DO CELÓW PROJEKTOWYCH  
Skala 1:1000

Obręb: Śladków Duży [0023] Gmina: Chmielnik [260404\_5]  
Obręb: Śladków Mały [0024] Gmina: Chmielnik [260404\_5]  
pow. kielecki woj. świętokrzyskie

Ark. 7.137.18.19.3; 7.137.18.19.4; 7.137.18.23.2; 7.137.18.24.1; 7.137.18.24.2;  
7.137.18.23.4; 7.137.18.24.3; 7.137.18.24.4; 7.136.18.04.1; 7.136.18.04.2

Mapę sporządzono na podstawie ark. 7.137.18.19.3; 7.137.18.19.4; 7.137.18.23.2; 7.137.18.24.1;  
7.137.18.24.2; 7.137.18.23.4; 7.137.18.24.3; 7.137.18.24.4; 7.136.18.04.1; 7.136.18.04.2  
mapy zasadniczej oraz pomiaru uzupełniającego w terenie.

W oznaczonym zakresie nie badano obciążeń służebnościami gruntowymi.  
Mapa w zaznaczonym zakresie aktualna na dzień 08.02.2018r.

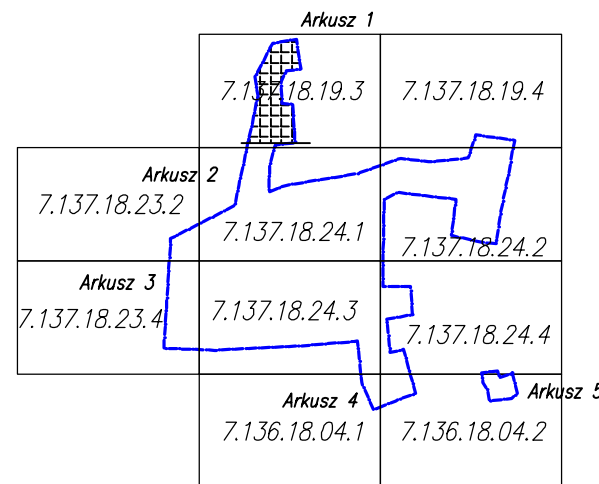
"Nie wyklucza się istnienia w terenie innych nie wskazanych na niniejszej mapie urządzeń podziemnych,  
które nie były zgłoszone do inwentaryzacji."

Granice na niniejszej mapie wprowadzono na podstawie mapy ewidencji gruntów.

Jarostaw dnia: 12.02.2018r.

Układ wsp. 2000/7 "Kronsztadt 86"  
nr licencji: GN-III.6640.5788.2017\_2604\_K05

Arkusz: 1/5



Poświadczam, że niniejszy dokument został opracowany w wyniku prac geodezyjnych i kartograficznych, których rezultaty zawiera operat techniczny wpisany do ewidencji materiałów państwowego zasobu geodezyjnego i kartograficznego.	
Organ prowadzący państwowy zasób geodezyjny i kartograficzny	STAROSTA KIELECKI
Identyfikator ewidencyjny materiału zasobu - operatu technicznego	P.2604.2018.3354
Data wpisania operatu technicznego do ewidencji materiałów zasobu	11 06 2018
Imię, nazwisko i podpis osoby reprezentującej organ	Z upr. STAROSTY INSPEKTOR Asa... Asa... Asa...

GEODETA UPRAWNIONY  
JANUSZ HINAT  
Nr. 5174 (1, 2)

GEOKART-INTERNATIONAL  
Spółka z o.o.  
35-113 Rzeszów, ul. Wita Stwosza 44

Miejscowy plan zagospodarowania przestrzennego został naniesiony na mapę do celów projektowych przyjętych do państwowego zasobu geodezyjnego i kartograficznego dnia 11.06.2018

LEGENDA :

	GRNICA OBSZARU OBJĘTEGO ZMIANĄ PLANU MIEJSCOWEGO
	GRNICA GMINY CHMIELNIK
	GRNICA SOLECTW
	LINIA ROZGRANICZAJĄCA TERENY O RÓŻNYM PRZEZNACZENIU
	NIEPRZEKACZALNE LINIE ZABUDOWY
	MN1, MN2, MN3 TERENY ZABUDOWY MIESZKANIOWEJ JEDNORODZINNEJ
	MNR TERENY ZABUDOWY ZAGRODOWEJ Z DOPUSZCZENIEM JEDNORODZINNEJ
	U TERENY USŁUG
	UP TERENY USŁUG PUBLICZNYCH
	P TERENY OBIEKTÓW PRODUKCYJNYCH, SKŁADÓW I MAGAZYNÓW
	MNU TERENY USŁUG I ZABUDOWY MIESZKANIOWEJ JEDNORODZINNEJ
	UTH TERENY USŁUG I HANDLU
	US TERENY SPORTU I REKREACJI
	UST1 TERENY USŁUG TURYSTYKI I REKREACJI
	UTL TERENY ZABUDOWY LETNISKOWEJ
	WS1 TERENY WÓD PŁYNAJĄCYCH
	WS2 TERENY ZBIORNIKÓW WÓD POWIERZCHNIOWYCH
	R TERENY ROLNICZE
	ZL TERENY LASÓW
	ZLz TERENY ZALESIÓW
	Z1 TERENY ŁĄK I DOLIN RZECZYNYCH OKRESOWO PROWADZĄCE WODY
	Z2 TERENY DOLIN RZECZYNYCH STAŁE PROWADZĄCE WODY
	Z2 TERENY DOLIN RZECZYNYCH STAŁE PROWADZĄCE WODY
	KD-GP KRAJOWA DROGA GŁÓWNA RUCHU PRYSPIESZONEGO
	KD-L1 GMINNA DROGA KLASY LOKALNEJ
	KD-L2 POWIATOWE DROGI KLASY LOKALNEJ
	KD-L3 POWIATOWE DROGI KLASY LOKALNEJ
	KD-L4 POWIATOWE DROGI KLASY LOKALNEJ
	KD-D GMINNA DROGA KLASY DOJAZDOWEJ
	KD DROGI DOJAZDOWE DO PÓL I LASÓW
	KDW 1-7 TERENY DRÓG WEWNĘTRZNYCH
	EE15kV LINIE ENERGETYCZNE ŚREDNIEGO NAPIĘCIA 15 kV WRAZ ZE STREFĄ TECHNICZNĄ
	○ STACJA TRANSFORMATOROWA
	▽ GRNICA CHMIELNICKO-SZYDŁOWSKIEGO OBSZARU CHRONIONEGO KRAJOBRAZU
	▽ GRNICA SZANIECIEKIEGO OBSZARU CHRONIONEGO KRAJOBRAZU POŁOŻONEGO NA OTULINIE SZANIECIEKIEGO PARKU KRAJOBRAZOWEGO
	— GRNICA TERENU NARAŻONEGO NA NIEBEZPIECZYSTWO POWODZI
	W MAGISTRALA WODOCIĄGÓW# 500
	○ STREFY ARCHEOLOGICZNEJ OCHRONY BIERNEJ
	△ STREFY ARCHEOLOGICZNEJ OCHRONY BIERNEJ

GEODETA UPRAWNIONY

JANUSZ HINAT  
Nr. 5174 (1, 2)

GEOKART-INTERNATIONAL

Spółka z o.o.  
35-113 Rzeszów, ul. Wita Stwosza 44

Organ prowadzący państwowy zasób geodezyjny i kartograficzny	STAROSTA KIELECKI
Niniejsza dokumentacja projektowa była przedmiotem narady koordynacyjnej	
Znak sprawy	GN-III.6530.656.2018
Termin i miejsce narady koordynacyjnej	Kielce, dnia: 29 SIE 2018
Imię, nazwisko i podpis osoby reprezentującej organ	Z upr. STAROSTY Marek Marcin Korda Kierownik Powiatowego Ośrodka Dokumentacji Geodezyjnej i Kartograficznej

HZCZOZNAWCA ds. ZABEZPIECZEN PRZECIWOPOŻAROWYCH  
mgr inż. Andrzej Stopa  
Nr. upr. 303/03  
Rzeszów, dnia 25 08 2018  
ZGODNOŚĆ PROJEKTU Z WYMAGANIAMI OCHRONY PRZECIWOPOŻAROWEJ STwierdzam  
Dobry wynik z uwagami

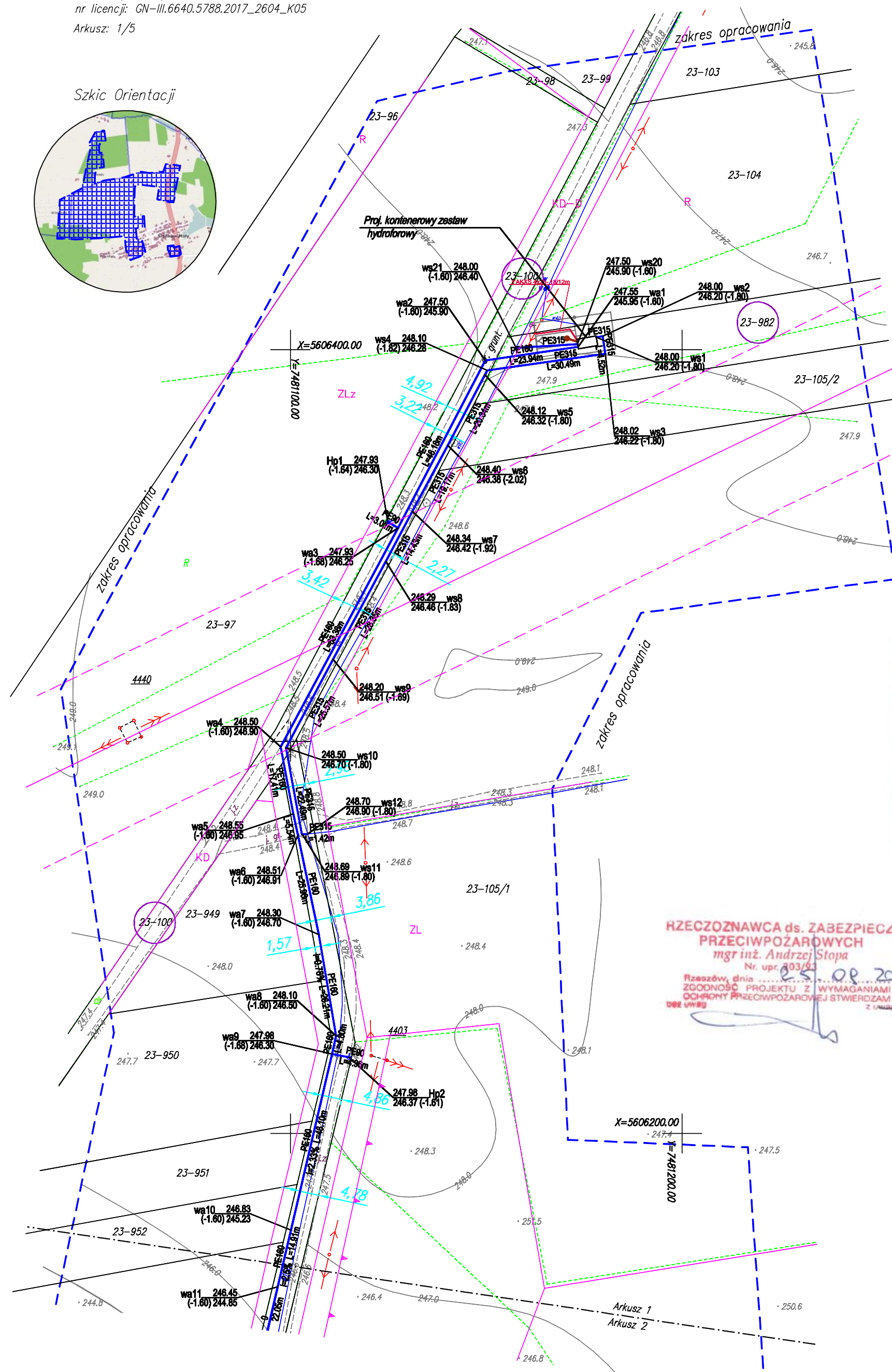
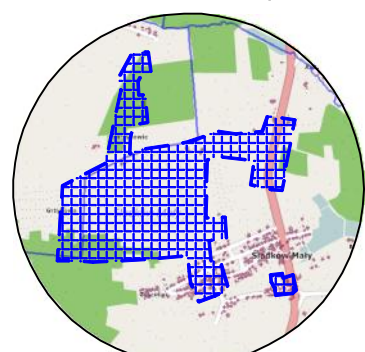
LEGENDA:

	Zakres opracowania mapy
	Elementy istniejące:
	Istniejąca sieć kanalizacyjna
	Istniejąca sieć wodociągowa
	Istniejący kabel telefoniczny
	Istniejący kabel elektryczny
	Elementy projektowane:
	Proj. kanalizacja sanitarna grawitacyjna
	Proj. kanalizacja sanitarna tłoczna
	Proj. wodociąg
	Projektowana przepompownia ścieków sieciowa
	Proj. hydrant na sieci wod.
	Elektroenergetyczna linia kablowa policznikowa
	Odległość sieci od granicy działki
	Działka objęta przedmiotowym opracowaniem

wa3 247,93  
(-1,68)246,25  
Hp1 247,93  
(-1,64)246,30

3,18

Szkic Orientacji



Investor:	GMINA CHMIELNIK		
Adres:	Plac Kościuszki 7, 26-020 CHMIELNIK		
Projekt:	Rozbudowa sieci kanalizacyjnej i wodociągowej w miejscowości Śladków Mały Gmina Chmielnik		
Lokalizacja:	Śladków Mały, Śladków Duży		
<b>GEOKART - INTERNATIONAL</b> Spółka z o.o. 35-113 Rzeszów, ul. Wita Stwosza 44			
ZESPÓŁ PROJEKTOWY:			
FUNKCJA:	NR UPR.:	BRANŻA:	PODPIS:
Projektant: mgr inż. Iwona Rybak	Upr.bud.Nr: PDK/0082/PWOS/05	SANITARNA	
Sprawdzający: mgr inż. Marcin Łabaj	Upr.bud.Nr: PDK/0025/P00S/09	SANITARNA	
Opracowanie: mgr inż. Rafał Szewdo		SANITARNA	
Opracowanie: mgr inż. Dorota Czyż		SANITARNA	
Opracowanie: mgr inż. Dominika Świąder		SANITARNA	
Opracowanie: mgr inż. Barbara Ochnicka		SANITARNA	
Projektant: br.elekt.inż. Paweł Piwovar	Upr.bud.Nr: E-117/02	ELEKTRYCZNA	
Sprawdzający: br.elekt.inż. Bartosz Budzik	Upr.bud.Nr: E-217/02	ELEKTRYCZNA	
Faza opracowania: PROJEKT BUDOWLANY	Data opracowania: 09.2018 r.	Skala rysunku: 1:1000	
Nazwa rysunku: PROJEKT ZAGOSPODAROWANIA TERENU - WODOCIĄG	Nr rys.:	1.1	