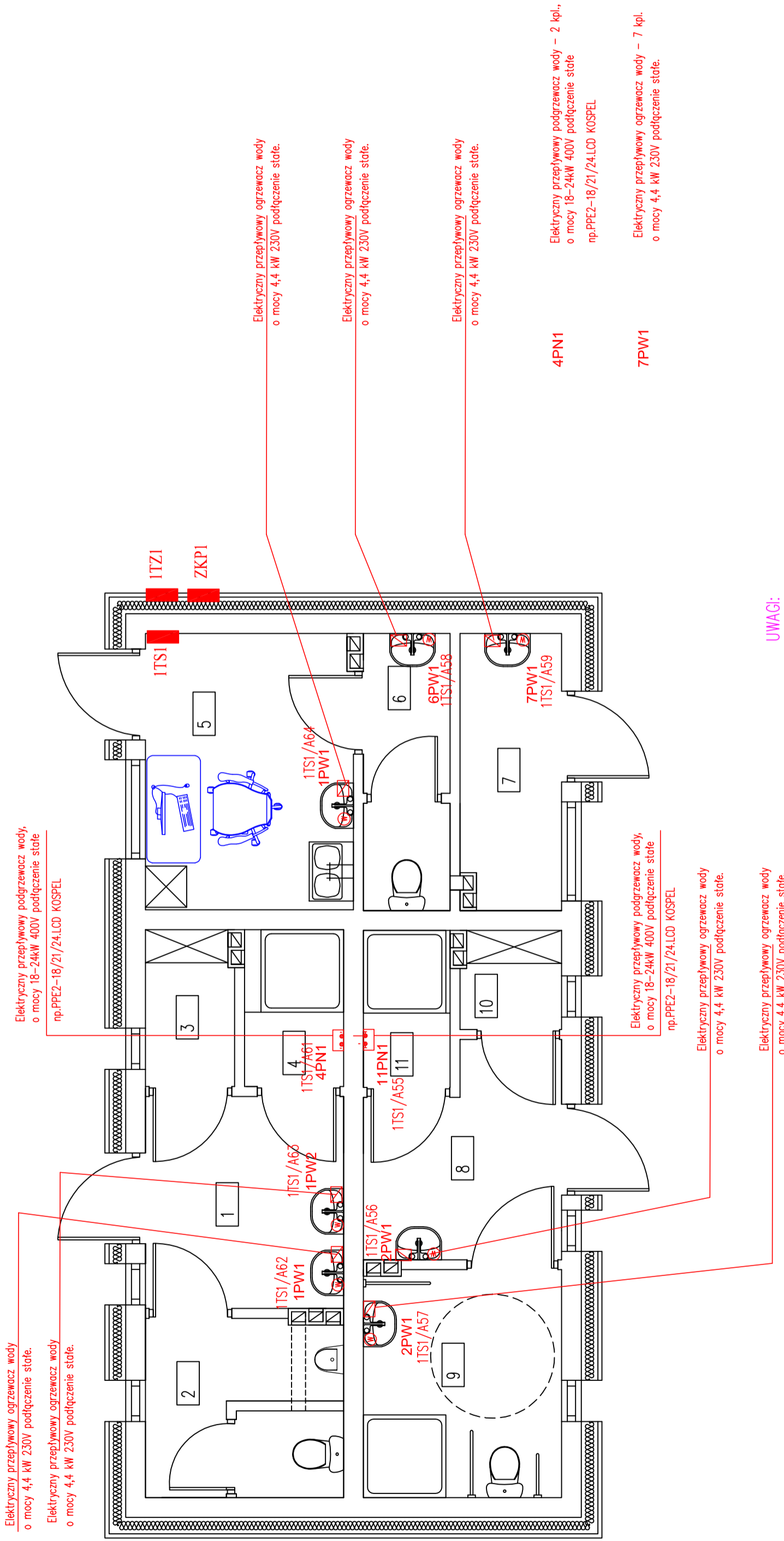


ZESTAWIENIE POMIESZCZEŃ			
NR	NAZWA POMIESZCZENIA	POWIERZCHNIA	RODZAJ POSADZKI
1	Łazienka męska (przebiegi)	6,17	m ² Gres
2	Łazienka męska	5,02	m ² Gres
3	Przebiegi	2,05	m ² Gres
4	Prysznic	2,28	m ² Gres
5	Pom. techniczne	8,43	m ² Gres
6	Łazienka dla personelu	3,50	m ² Gres
7	Pom. gospodarcze	4,13	m ² Gres
8	Korytarz	5,58	m ² Gres
9	Łazienka damska/ niepełnosprawni	6,62	m ² Gres
10	Przebiegi	1,48	m ² Gres
11	Przebiegi	2,00	m ² Gres
	SUMA	47,26	m ²

OCHRONA PRZECIWPORAŻENIOWA
POPRAZ SZYBKIE WYŁĄCZENIE
UKŁAD SECI TN-S



UWAGI:

1. Przewody prowadzić w rurach ochronnych.
2. Przebiegi przez ściany uszczelnić masą trwale plastyczną o odporności ogniowej konstrukcji ścian.
3. Przewody wprowadzane pod zaciśk oznakować
4. Wszystkie aparaty opisać.

'ARMAX' Sp. z o.o.
27-200 Starachowice, ul. Igo Maja 13
kom. 601 063 690

Nazwa obiektu: Zagospodarowanie zbiornika wodnego „Andrzejkówka” wraz z terenem przyległym w celu ochrony i promocji różnorodności biologicznej	
Investor: Gmina Chmielnik Plac Kosciuszki 7 201/2a, 5/1, 26-020 Chmielnik	Adres obiektu: Chmielnik, dz. nr ewid. 704/1, Ścieków Mały, dz. nr ewid. 201/2a, 5/1, 26-020 Chmielnik
Przebiegi: Budynek socjalny – rzut parteru Plan instalacji podgrzewaczy wody	
Projektanci: Teodor Małek Robert Nowak Dariusz Celuch	Nr uprawnień: 05.2019r. 05.2019r. 05.2019r.
Skala: Nr rys. K.07.01	Sr.