

2T53/A5

ZESTAWIENIE POMIESZCZEŃ			
NR	NAZWA POMIESZCZENIA	POMIERZCHNIA	RODZAJ POSADZKI
1	Łazienka męska (przebiegi)	6,17	m ² Gres
2	Łazienka męska	5,02	m ² Gres
3	Przebiegi	2,05	m ² Gres
4	Prysznic	2,28	m ² Gres
5	Pom. techniczne	8,43	m ² Gres
6	Łazienka dla personelu	3,50	m ² Gres
7	Pom. gospodarcze	4,13	m ² Gres
8	Korytarz	5,58	m ² Gres
9	Łazienka damska/ niepełnosprawni	6,62	m ² Gres
10	Przebiegi	1,48	m ² Gres
11	Prysznic	2,00	m ² Gres
	SUMA	47,26	m ²

OPRAWY WNIĘTRZOWE POMIESZCZENIA SUCHE

- 1a ⊗ Oprawa wewnętrzna – kinkiet 1x8W LED n/t
- 1b ⊗ Oprawa wewnętrzna LED z kloszem 15W 230V n/t
- 1c ⊗ Oprawa wewnętrzna LED z kloszem 10W 230V n/t

OPRAWY WNIĘTRZOWE USZCZENIONE DO POMIESZCZEŃ WILGOTNYCH

- 2a ⊗ Oprawa wewnętrzna szczelna LED z kloszem 15W 230V n/t
- 2b ⊗ Oprawa wewnętrzna szczelna LED z kloszem 6W 230V n/t – kinkiet

OPRAWY ZEWNĘTRZNE USZCZENIONE

- 3a ⊗ Oprawa zewnętrzna szczelna LED z kloszem 15W 230V n/t
- 3b ⊗ Oprawa zewnętrzna szczelna LED z kloszem 15W 230V n/t – kinkiet
- 3c ⊗ CR Oprawa zewnętrzna szczelna LED z kloszem 15W 230V n/t – kinkiet z czujnikiem ruchu

URZĄDZENIA I OSPRZĘT:

ITS1 ■ Tablice i zestawy sterownicze

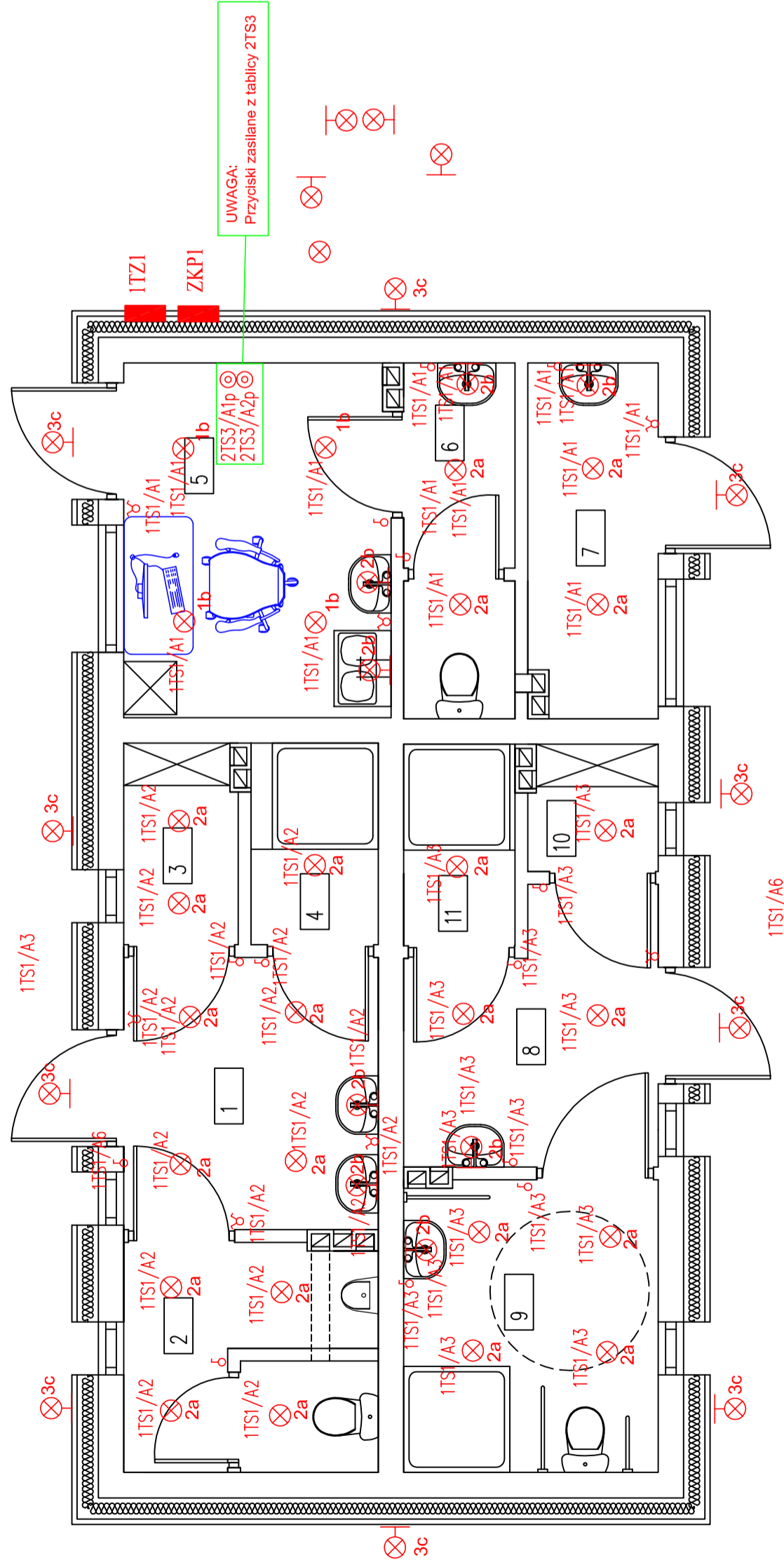
δ Łącznik p/t z wkładką uszczelniającą 10A 230V

γ Przelącznik p/t z wkładką uszczelniającą 10A 230V

⊙ Przycisk p/t z wkładką uszczelniającą 10A 230V

Rδ Ściemniacz 300W p/t z wkładką uszczelniającą 10A 230V

⊗ Zestaw przycisków p/t z wkładką uszczelniającą 10A 230V



OCHRONA PRZECIWPORAŻENIOWA
POPURZ SZYBKIE WYŁĄCZENIE
UKŁAD SIECI TN-S

UWAGI:

- Łączniki montować na wysokości 1,4 m. podłogi.
- Gniazda w sanitariatach mocować na wysokości 1,4 m.
- Gniazda w pomieszczeniach socjalnych i pomocniczych mocować na wysokości 1,2 m.
- Instalację wykonać przewodami YDYzo w/t lub p/t.
- Gniazda w komunikacji i pomieszczeniach biurowych mocować na wysokości 0,3 m.
- W łazienkach i pomieszczeniach pomocniczych stosować osprzęt brygosozeiny

'ARMAX' Sp. z o.o.

27-200 Sfarachowice, ul. Igo Maja 13

kom. 601 063 690

Nazwa obiektu:
Zagospodarowanie zbiornika wodnego „Andrzejkówka” wraz z terenem przyległym w celu ochrony i promocji różnorodności biologicznej

Investor:
Gmina Chmielnik
Plac Kosciuszki 7
26-020 Chmielnik

Adres obiektu:
Chmielnik, dz. nr ewid. 704/1, Ścioków Mały, dz. nr ewid. 201/2, 5/1, 26-020 Chmielnik

Przedmiot:
Budynki socjalny – rzut parteru
Plan instalacji oświetlenia

Projektant:
Teodor Matek

Projektant:
Robert Nowak

Projektant:
Dariusz Celuch

Nr uprawnień:
Data:
05.2019r.

GP-III-7342/184/84
elektryczne

05.2019r.

05.2019r.

Nr rys.:
6.03.01

Str.