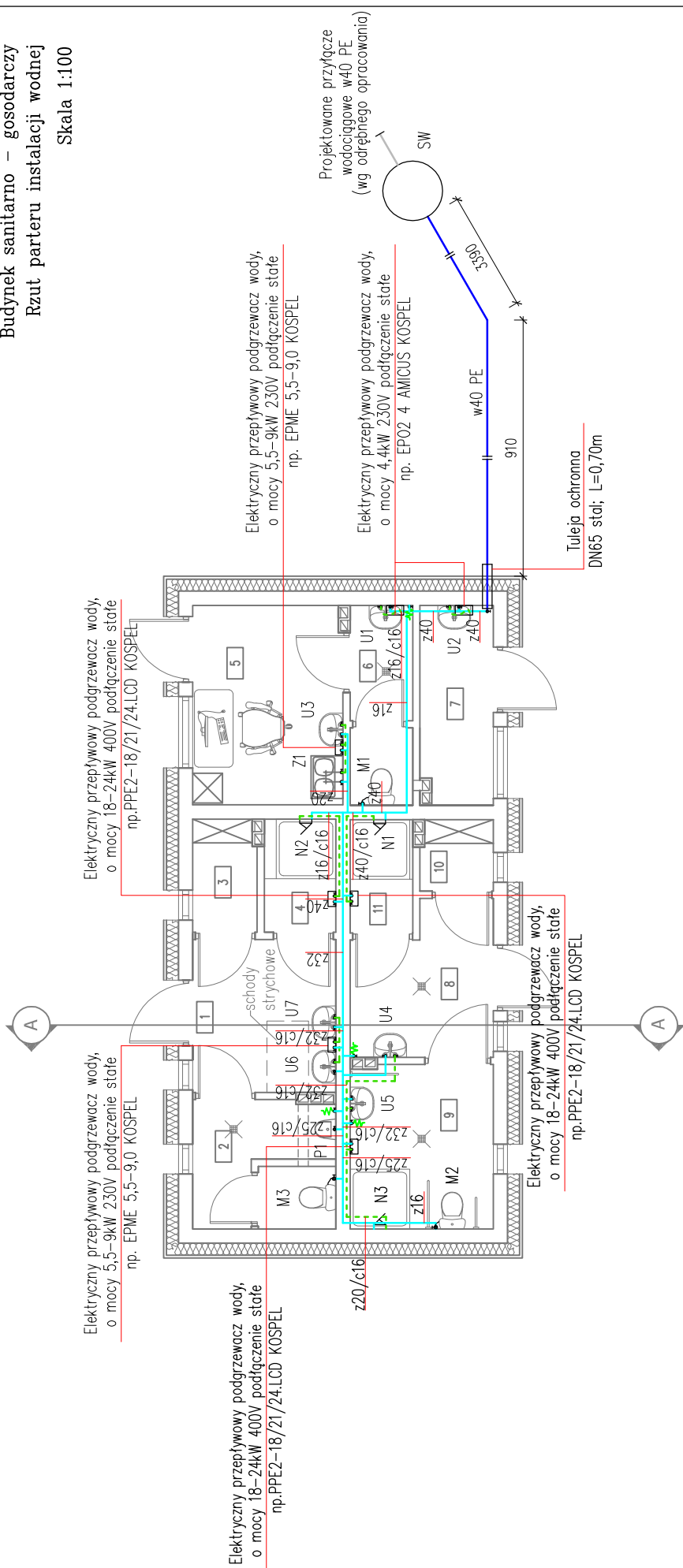


Budynek sanitarno – gospodarczy
Rzut parteru instalacji wodnej
Skala 1:100



OZNACZENIA:

- odcinek ziemny instalacji wodnej
- woda zimna
- - - woda ciepła
- P pisuar
- U umywalka
- M muszla ustępowa
- Z zlewozmywak
- W+ złączka do węża
- N natrysk
- z16/c16 instalacja wodna
- z16/c16 zimna16/ciepta16
- ☐ elektryczny przepływowy ogrzewacz wody
- SW studnia wodomierzowa z zestawem wodomierzowo-antyskażeniowym (wg odrębnego opracowania)

NR	NAZWA POMIESZCZENIA	ZESTAWIENIE POMIESZCZEŃ	
		POWIERZCHNIA	RODZAJ POSADZKI
1	Łazienka męska (przedsiónek)	6,17	Gres
2	Łazienka męska	5,02	Gres
3	Przebieralnia	2,05	Gres
4	Prysznic	2,28	Gres
5	Pom. techniczne	8,43	Gres
6	Łazienka dla personelu	3,50	Gres
7	Pom. gospodarcze	4,13	Gres
8	Korytarz	5,58	Gres
9	Łazienka damska/ niepełnosprawni	6,62	Gres
10	Przebieralnia	1,48	Gres
11	Przebieralnia	2,00	Gres
SUMA		47,26	

Nazwa obiektu: Budynek sanitarno – gospodarczy		27-200 Starachowice, ul. 1go Maja 13 kom. 601 063 690	
Inwestor: Gmina Chmielnik Plac Kościuszki 7 26-020 Chmielnik		Adres obiektu: dz. nr ewid. 5/1 26-020 Chmielnik	
Przedmiot: Rzut parteru instalacji wodnej			
Projektant: Instalacje sanitarne: PROJEKTOWAŁA: Instalacje sanitarne: OPRACOWAŁ:	Nazwisko: Iwona Karykowska	Nr uprawnień: SWK/0226/PWBS/16 Upr. sanitarne	Data: 05.2019r.
Skala: 1:100		Str. S2	
Podpis: Dariusz Celuch		Data: 05.2019r.	
		Data: 05.2019r.	