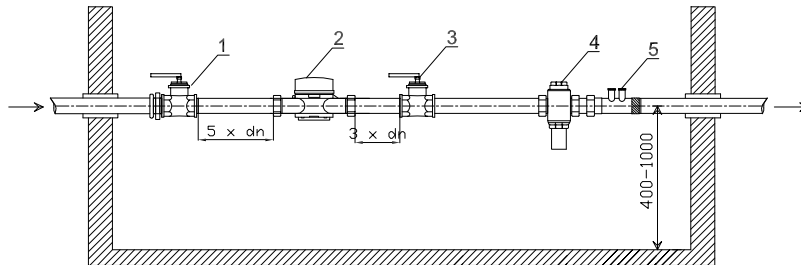


SZCZEGÓŁ MONTAŻU ZESTAWU WODOMIERZOWEGO Z ZAWOREM ANTYSKAŻENIOWYM



OZNACZENIA

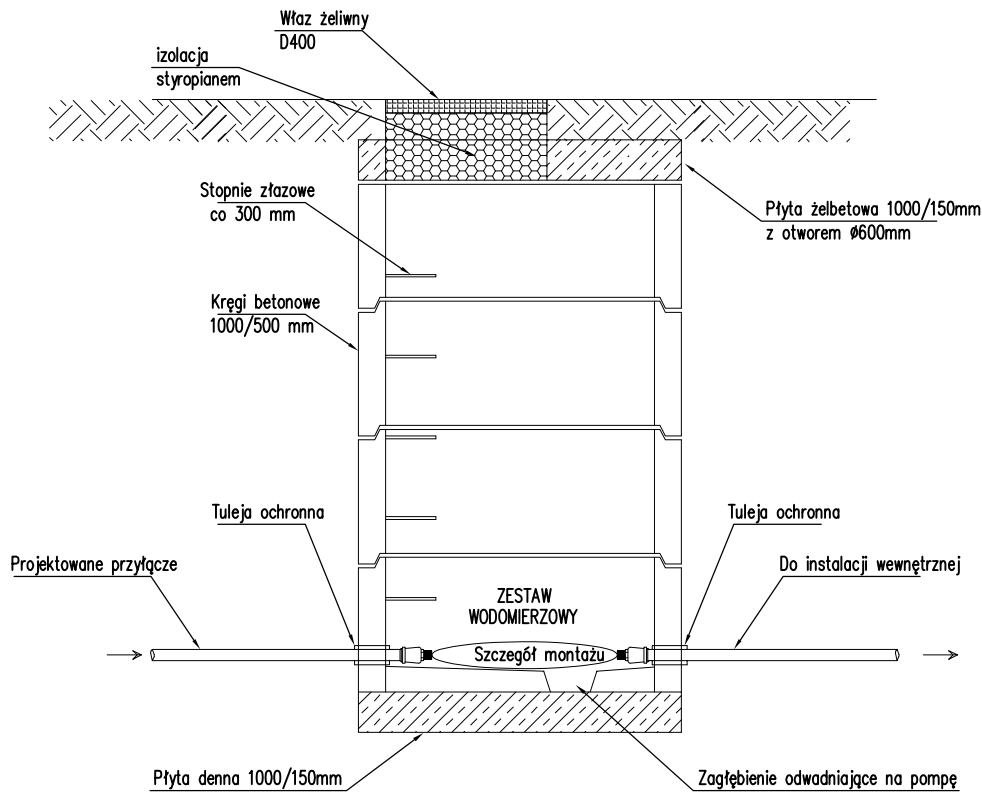
1. Zawór główny odcinający DN32
2. Wodomierz skrzydełkowy morobieżny WM10 DN32 klasy C
3. Zawór odcinający DN32
4. Filtr siatkowy DN32
5. Zawór antyskażeniowy typ EA DN32

Należy zastosować odcinki proste:

- przed wodomierzem o długości 5 x dn wodomierza
- za wodomierzem o długości 3 x dn wodomierza

Zestaw wodomierzowy zamontować na konsoli wodomierzowej

Schemat studni wodomierzowej z kręgów betonowych $\varnothing 1000\text{mm}$



'ARMAX' Sp. z o.o.

27-200 Starachowice, ul. 1go Maja 13

kom. 601 063 690

Nazwa obiektu:

Zagospodarowanie zbiornika wodnego „Andrzejówka” wraz z terenem przyległym w celu ochrony i promocji różnorodności biologicznej

Inwestor:
Gmina Chmielnik
Plac Kosciuszki 7
26-020 Chmielnik

Adres obiektu:
Śladków Mały, dz. nr ewid. 5/1, 244, 246, 247, 7/2, 7/5
26-020 Chmielnik

Przedmiot:

Schemat studni wodomierzowej

Skala:

Nr rys.

Str.

S6

Projektanci:

Nazwisko:

Nr uprawnień:

Data:

Podpis:

Inst. sanitarne:

Iwona Karykwoska

SWK/0226/PWBS/16

05.2019r.

PROJEKTOWAŁA:

Upr. sanitarne

Projekt

Dariusz Celuch

05.2019r.

OPRACOWAŁ: