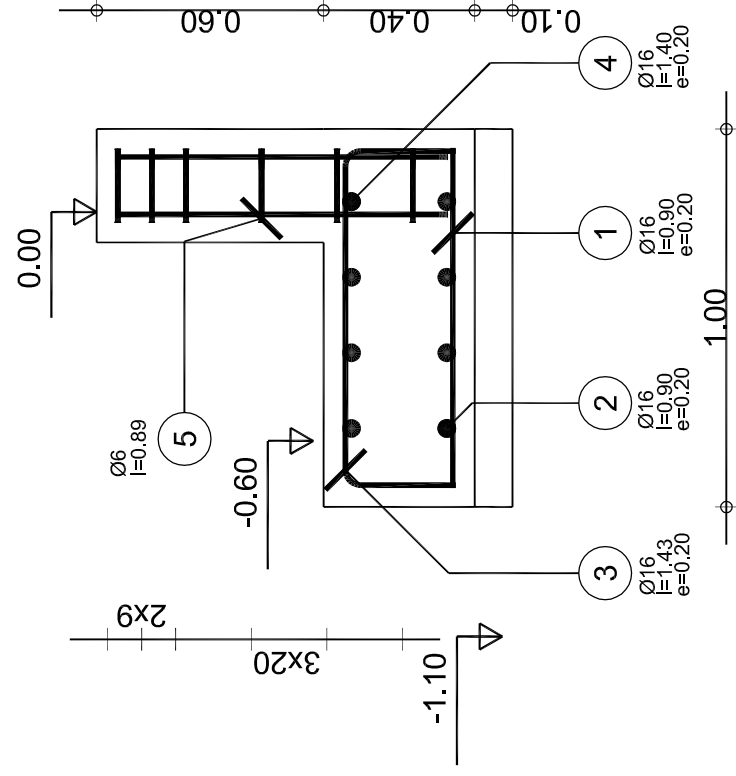
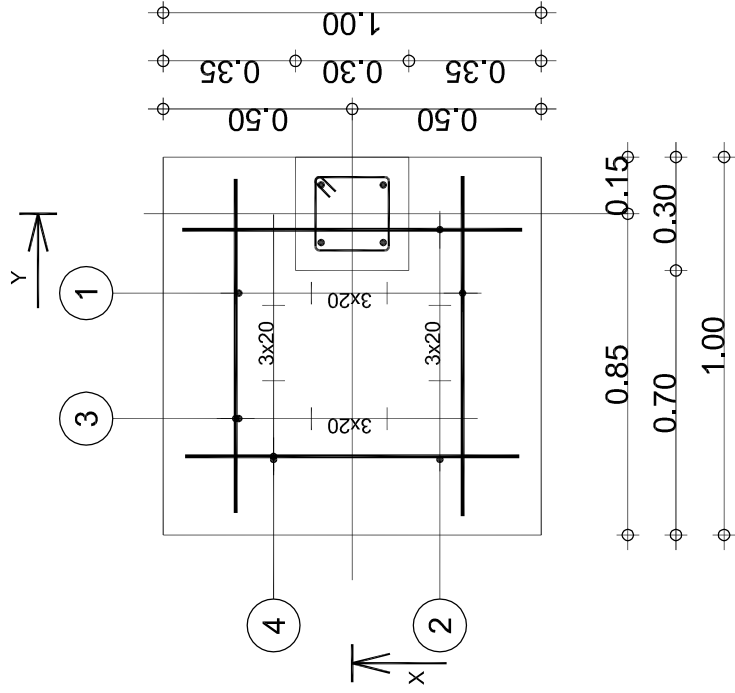
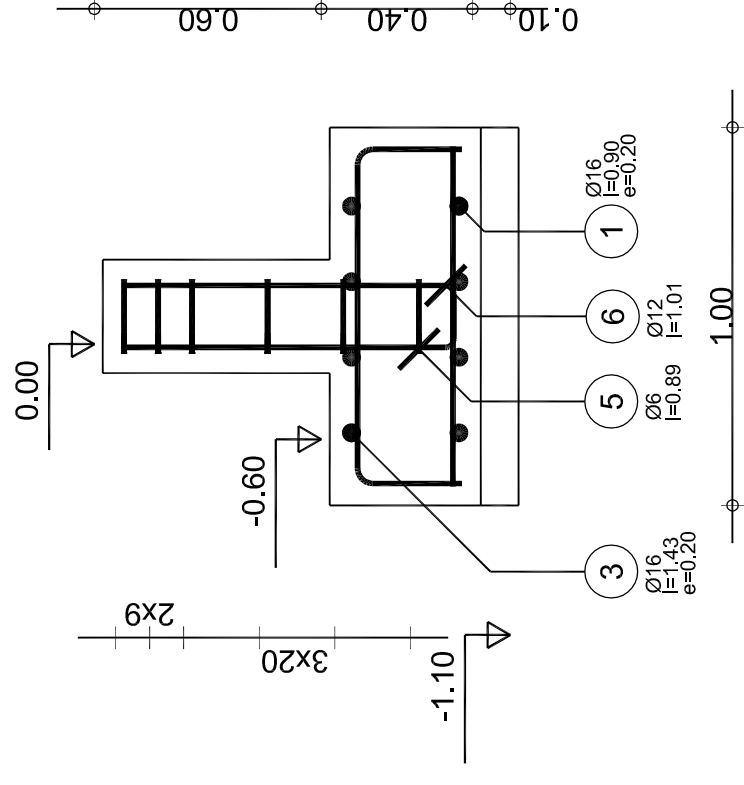


# X-X



# Y-Y



Poz.	Zbrojenie	Kształt	Stal	II. szt.
1	Ø16 l=0.90	0.90	A-III (34GS)	4
2	Ø16 l=0.90	0.90	A-III (34GS)	4
3	Ø16 l=1.43	0.30 0.90	A-III (34GS)	4
4	Ø16 l=1.40	0.28 0.90	A-III (34GS)	4
5	Ø6 l=0.89	0.20 0.20 0.06	A-I (PB240)	6
6	Ø12 l=1.01	0.15 0.88	A-I (PB240)	4

Beton : B25 = 0.454 m3	Stal A-III (34GS) = 29.3 kg
Pow. deskowania = 2.32 m2	Stal A-I (PB240) = 4.77 kg
Gęstość = 74.89 kg/ m3	Otulina c1 = 5 cm

<b>'ARMAX' Sp. z o.o.</b>	
27-200 Starachowice, ul. Igo Maja 13 kom. 601 063 690	
Nazwa obiektu: Zagospodarowanie zbiornika wodnego „Andrzejkówka” wraz z terenem przyległym w celu ochrony i promocji różnorodności biologicznej	
Investor: Gmina Chmielnik Plac Kosciuszki 7 26-020 Chmielnik	Adres obiektu: Chmielnik, dz. nr ewid. 704/1, 201/2, Stadków Mały, dz. nr ewid. 5/1, 244, 26-020 Chmielnik
<b>Szczegóły zbrojenia stopy STP-2 – pomost stopniowy</b>	
Projektanci: Jarosław Kawiński	Nr uprawnień: SW-1/2003 Upr. architektoniczne
Archiwizacja: Anna Kiełbasa	Data: 05.2019r.
SPRWDZIŁA: Piotr Zdyb	05.2019r.
PROJEKTOWAŁ: Marek Szczerba	05.2019r.
Projekt: Patrycja Marczak	05.2019r.
OPRACOWAŁ: Dariusz Celuch	05.2019r.
Skala: 1:10	Nr rys. 15
Str.	