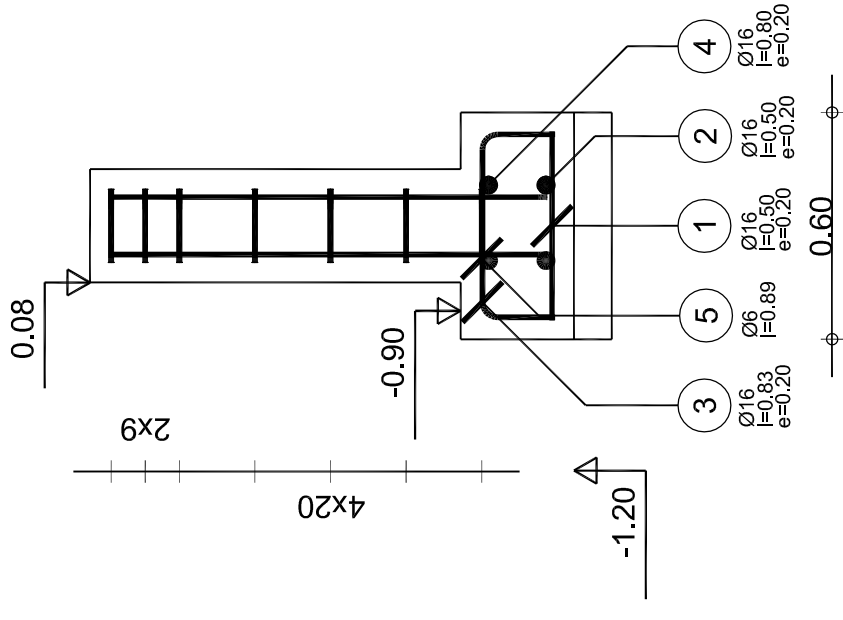
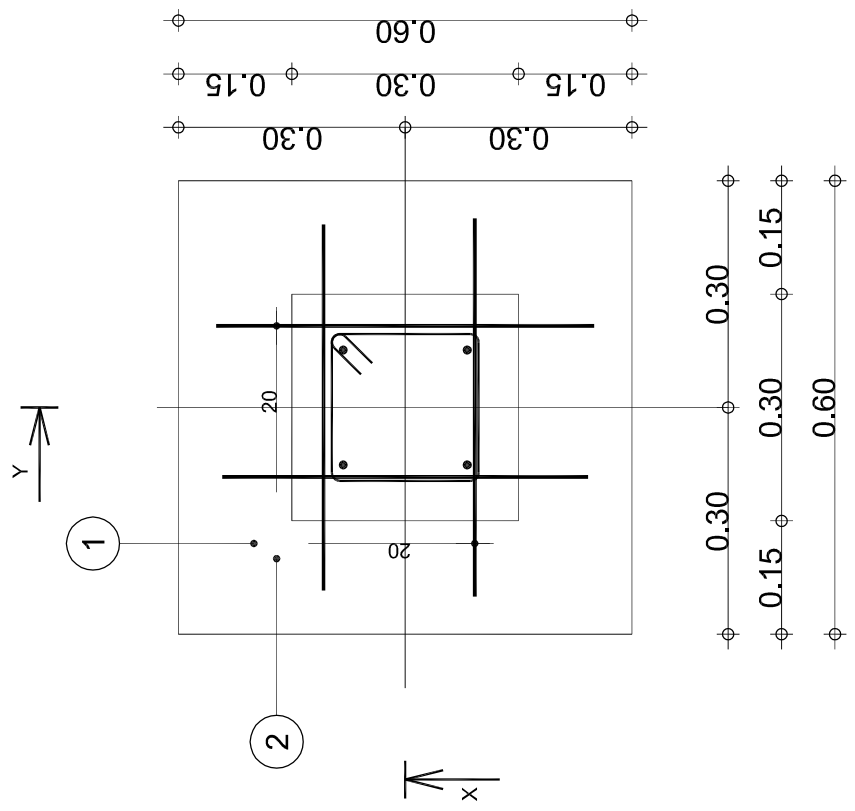
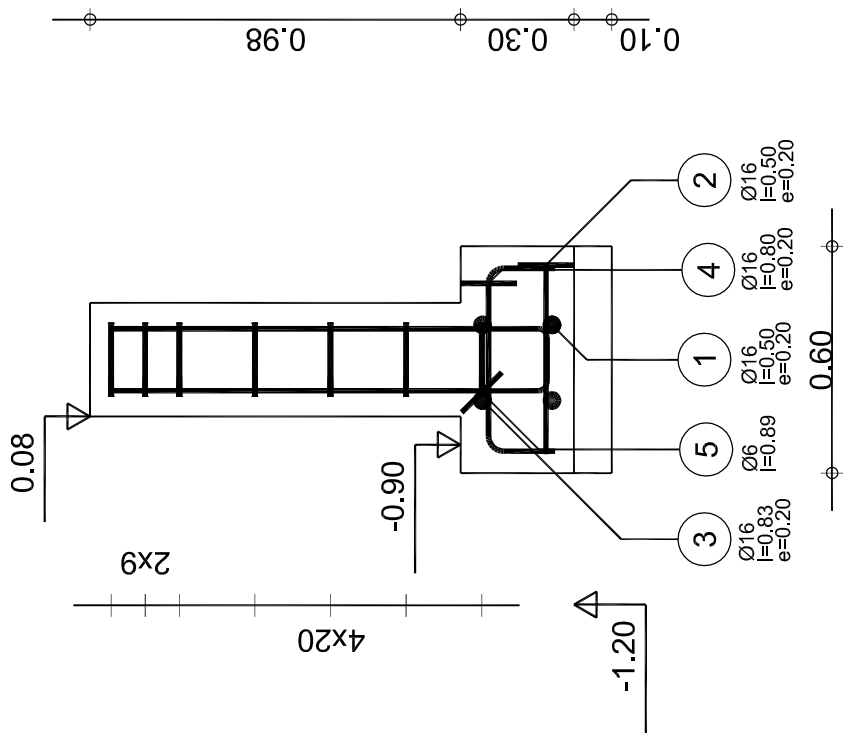


X-X



Y-Y



Poz.	Zbrojenie	Kształt	Stal	II. szt.
1	Ø16	0.50	A-III (34GS)	2
2	Ø16	0.50	A-III (34GS)	2
3	Ø16	0.20 0.50	A-III (34GS)	2
4	Ø16	0.18 0.50	A-III (34GS)	2
5	Ø6	0.20 0.06 0.20	A-I (PB240)	7
6	Ø12	0.15 1.16	A-I (PB240)	4

Beton : B25 = 0.196 m3	Stal A-III (34GS) = 8.32 kg
Pow. deskowania = 1.9 m2	Stal A-I (PB240) = 5.97 kg
Gęstość = 72.96 kg/ m3	Otulina c1 = 5 cm

BETON ARCHITEKTONICZNY WODOODPORNY

Nazwa obiektu: Zagospodarowanie zbiornika wodnego „Andrzejówka” wraz z terenem przyległym w celu ochrony i promocji różnorodności biologicznej		Adres obiektu: Gmina Chmielnik Chmielnik, dz. nr ewid. 704/1, 201/2, Plac Kosciuszki 7 Staków Mały, dz. nr ewid. 5/1, 244, 26-020 Chmielnik	
Inwestor: Gmina Chmielnik		Przeznaczenie: Szczegóły zbrojenia stopy SIP-1 – wiata łukowa	
Projektant: ARMAX Sp. z o.o.		Skala: 1:10	
27-200 Starachowice, ul. 1go Maja 13		Nr rys. 8	
kom. 601 063 690		Str.	
Projekanci: Jarosław Kawiński		Data: 05.2019r.	
PROJEKTOWAŁ: Anna Kiełbasa		Upr. architektoniczne SW-1/2003	
SPRAWDZIŁA: Piotr Zdyb		Upr. architektoniczne 309/SWKK/2018	
KONSTRUKCJA: Marek Szerba		Upr. konstrukcyjne SWK/0065/PWBKb/18	
SPRAWDZIŁ: Patrycja Marczak		Upr. konstrukcyjne SWK/BO/0037/12	
OPRACOWAŁA: Dariusz Celuch		Upr. konstrukcyjne 05.2019r.	
OPRACOWAŁ:		05.2019r.	