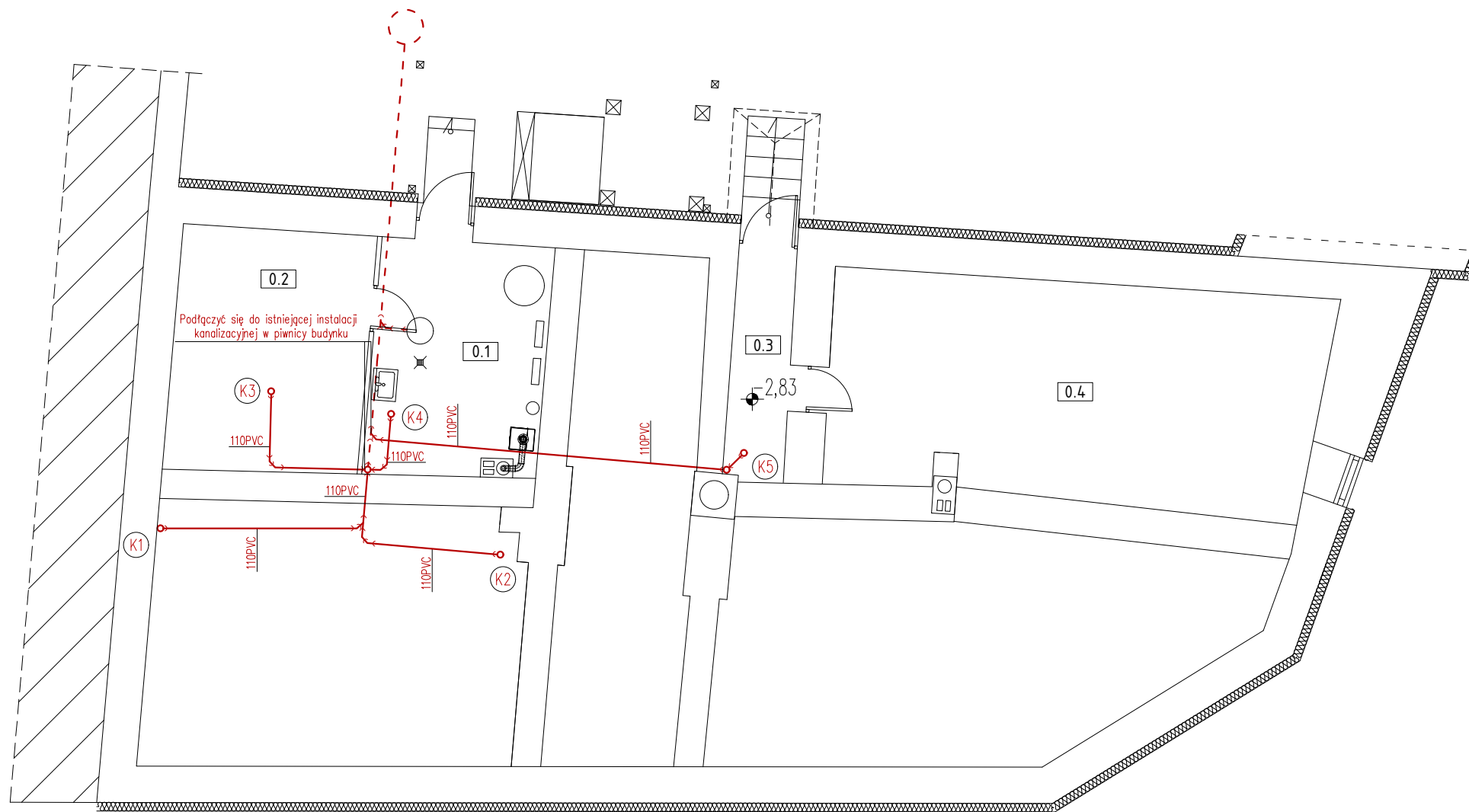


0.1	Pomieszczenie gospodarcze	Beton	12,46m ²
0.2	Pomieszczenie gospodarcze	Beton	14,26m ²
0.3	Klatka schodowa	Terakota	4,41m ²
0.4	Pomieszczenie gospodarcze	Terakota	31,56m ²



OZNACZENIA:

- istniejąca kanalizacja sanitarna
- projektowana kanalizacja sanitarna
- K1 projektowany pion kanalizacji sanitarnej
- 110PVC projektowana instalacja kanalizacji sanitarnej

UWAGA:

- Przewody kanalizacyjne prowadzić po wierzchu ścian, oraz w posadzce piwnicy, natomiast pionki prowadzić przy ścianach. Przewody kanalizacyjne prowadzone po wierzchu ścian można obudować płytami gipsowo – kartonowymi.

'ARMAX' Sp. z o.o.			
27-200 Starachowice, ul. 1-go Maja 13		tel. 601063690	
Nazwa obiektu: Przebudowa budynku użyteczności publicznej Gminy Chmielnik w celu przystosowania go na potrzeby utworzenia i wyposażenia Klubu Seniora +			
Inwestor: Gmina Chmielnik Pl. Kościuszki 7 26-020 Chmielnik		Adres obiektu: Chmielnik, dz. nr ewid. 1164, 1165	
Przedmiot: Rzut piwnicy kanalizacji sanitarnej			Skala: 1:100
		Nr rys. S2	Str.
Projektanci:	Nazwisko :	Nr upr. :	Podpis :
Instalacje sanitarne projektował:	Ludwik Rogala	PDK/0066/POOS/06	
Instalacje sanitarne sprawdził:	Wojciech Kwaśnik	PDK/0007/POOS/07	
Projekt opracował :	Dariusz Celuch		
Data : 05.2019			Strona :