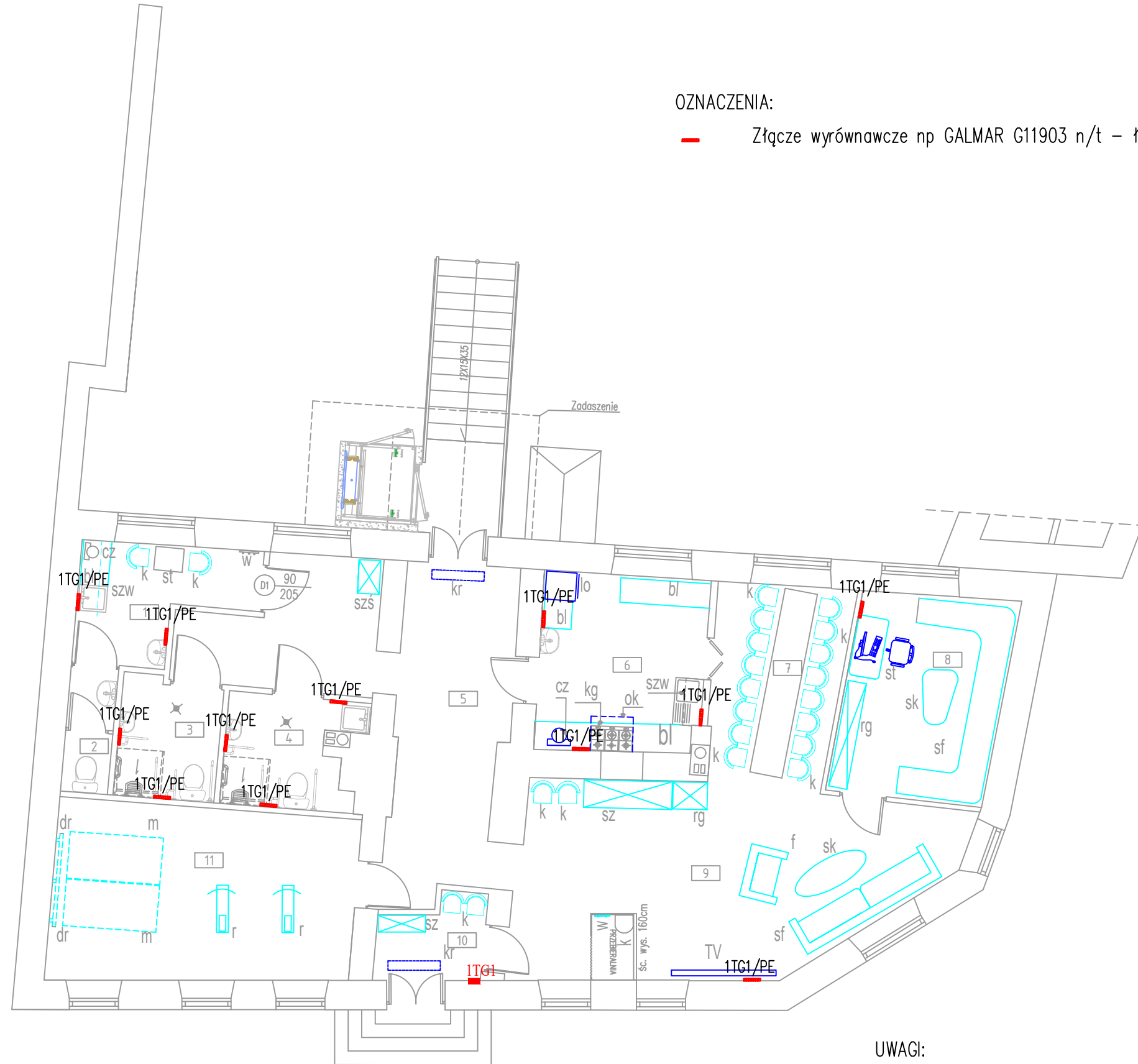


OZNACZENIA:

— Złącze wyrównawcze np GALMAR G11903 n/t – łączyć do najbliższej tablicy przewodem LYżo 6,0 mm<sup>2</sup>



UWAGI:

1. Przewody prowadzić w rurach ochronnych.
2. Przebiecia przez ściany uszczelić masą trwale plastyczną o odporności ogniowej konstrukcji ścian.
3. Przewody wprowadzane pod zacisk oznakować
4. Wszystkie aparaty opisać.

ZESTAWIENIE WYPOSAŻENIA

	ilość [szt.]
Wiatrołap/ zmiana obuwia	
sz szafa zamykana z półkami	1
k krzesło	2
kr kurtyna powietrzna	1

Pom. ogólnodostępne/ sala spotkań	ilość [szt.]
sf sofa 4 - osobowa	1
f fotel	1
TV telewizor	1
sk stolik kawowy	1
k krzesło	3
sz szafa zamykana z półkami	1
rg regał na książki i czasopisma	1
w wieszak na odzież	1

Pom. klubowe	ilość [szt.]
st stanowisko komputerowe	1
sf sofa	1
rg regał na książki i czasopisma	1
sk stolik kawowy	1

Pom. kuchenne	ilość [szt.]
bl szafki stojące z blatami łatwozmywal.	6
lo lodówka	1
ok okap wyciągowy	1
kg kuchenka gazowa	1
szw szafka wisząca	1
cz czajnik bezprzewodowy	1

Przedsiónek (szatnia)	ilość [szt.]
kr kurtyna powietrzna	1
k krzesło	2
sz szafa zamykana na odzież wierzchnią	1

Hall	ilość [szt.]
szs szafka zamykana na środki czystości	1

Pom. do zajęć ruchowych	ilość [szt.]
m materac gimnastyczny	2
dr drabinki	2
r rower stacjonarny	2

Jadalnia	ilość [szt.]
s stół	1
k krzesło	16

1	Pomieszczenie socjalne	Wykładzina PCV	7,67m <sup>2</sup>
2	WC socjalne	Terakota	2,69m <sup>2</sup>
3	WC kobiety	Terakota	5,45m <sup>2</sup>
4	WC mezczyzni	Terakota	6,30m <sup>2</sup>
5	Hall	Wykładzina PCV	28,93m <sup>2</sup>
6	Pom. kuchenne	Terakota	13,28m <sup>2</sup>
7	Jadalnia	Wykładzina PCV	11,88m <sup>2</sup>
8	Pom. klubowe	Wykładzina PCV	14,86m <sup>2</sup>
9	Sala spotkan	Wykładzina PCV	35,17m <sup>2</sup>
10	Przedsiónek (szatnia)	Wykładzina PCV	4,41m <sup>2</sup>
11	Pom. do zajęć ruchowych	Wykładzina PCV	23,90m <sup>2</sup>
Razem:			152,52m <sup>2</sup>

OCHRONA PRZECIWPORAŻENIOWA  
PRZEZ SZYBKE WYŁĄCZENIE  
UKŁADU SIECI TNC-S

**'ARMAX'** Sp. z o.o.

27-200 Starachowice, ul. 1go Maja 13 kom. 601 063 690

Nazwa obiektu:  
Przebudowa budynku użyteczności publicznej Gminy Chmielnik  
w celu przystosowania go na potrzeby utworzenia i wyposażenia Klubu Seniora +

Inwestor:  
Gmina Chmielnik, Pl. Kosciuszki 7  
26-020 Chmielnik

Adres obiektu:  
dz. nr ewid. 1164, 1165  
26-020 Chmielnik

Przedmiot:  
Rzut parteru  
Plan instalacji wyrównania potencjałów

Skala:  
1:100

Nr rys.  
U.04.01

Str.

Projektant:	Nazwisko:	Nr uprawnień:	Data:	Podpis:
Projekt opracował:	Teodor Małek		05.2019r.	
Projekt projektował:	Robert Nowak	GP-III-7342/184/84 elektryczne	05.2019r.	
Projekt sprawdził:	Dariusz Celuch		05.2019r.	