

Ozaczenia

Numer pomieszczenia	
xPP1	Przycisk pociągowy U<24V IP20
xPS1	Przycisk sygnałowy U<24V IP20
xLS1	Lampka sygnalizacyjna z dzwonkiem U<24V IP20
xLS1	Lampka sygnalizacyjna z dzwonkiem U<24V IP20
xLS1	Lampka sygnalizacyjna z dzwonkiem U<24V IP20
xLS1	Lampka sygnalizacyjna z dzwonkiem U<24V IP20
xKM1	Kasownik z manipulatorem U<24V IP20

Zewnątrz	1	3	4	8	
	1PP1	3PP1	4PP1		
	1PS1	3PS1	4PS1		
	1LS1	3LS1	4LS1	8LS1	
	1KM1	3KM1	4KM1		
				8CU1	Centralka U<24V IP20
				8BC1	Manipulator centralny U<24V IP20

Tablice instalacji elektrycznej

1PP1	Przycisk pociągowy U<24V IP20
1PS1	Przycisk sygnałowy U<24V IP20
1KM1	Kasownik z manipulatorem U<24V IP20
1LS1	Lampka sygnalizacyjna z dzwonkiem U<24V IP20
1MS1	Manipulator strefowy U<24V IP20
1BC1	Manipulator centralny U<24V IP20
1CU1	Centralka U<24V IP20
1ZS1	Zestaw sterowniczy – skrzynka p/t w zaciskach

Sposób oznaczeń aparatów:

W miejsce "x" wstawić nr pomieszczenia z urządzeniami instalacji przyzywowej.
 Oznaczenie urządzenia instalacji przyzywowej.
 xPS1 – Kolejny nr urządzenia w instalacji przyzywowej.

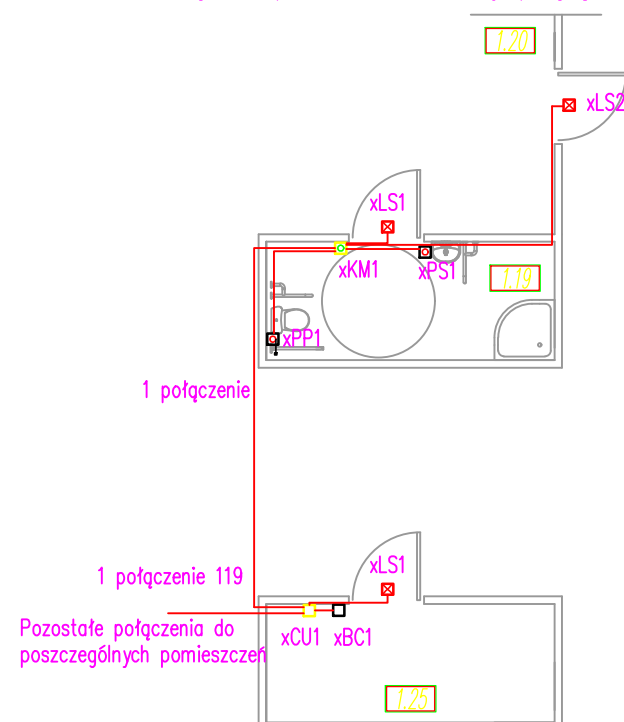
Przykładowy nr pomieszczenia z urządzeniami instalacji przyzywowej.

D Dzwonek 230V 50Hz

==== Zespół korytek kablowych

INSTALACJA PRZYZYWOWA:

Przykład połączeń instalacji przyzywowej.



UWAGI:

1. Przewody prowadzić p/t lub w korytkach kablowych.
2. Przebiecia przez ściany uszczelnić masą trwale plastyczną o odporności ogniowej konstrukcji ścian.
3. Przewody wprowadzane pod zacisk oznakować
4. Wszystkie aparaty opisać.
5. Połączenia wykonać wg DTR central instalacji przyzywowej.
6. Połączenia urządzeń wykonać przewodem zgodnie z DTR central.
7. Instalację dzwonekową wykonać przewodem kabelkowym YDYżo 3x1,5 mm² w/t.

OCHRONA PRZECIWPORAŻENIOWA
 POPRZEC SZYBKE WYŁĄCZENIE
 UKŁAD SIECI TN-S

'ARMAX' Sp. z o.o.

27-200 Starachowice, ul. 1go Maja 13

kom. 601 063 690

Nazwa obiektu:
 Przebudowa budynku użyteczności publicznej Gminy Chmielnik
 w celu przystosowania go na potrzeby utworzenia i wyposażenia Klubu Seniora +

Inwestor:
 Gmina Chmielnik, Pl. Kosciuszki 7
 26-020 Chmielnik

Adres obiektu:
 dz. nr ewid. 1164, 1165
 26-020 Chmielnik

Przedmiot:		Skala:	Nr rys.	Str.
Schemat instalacji przyzywowej		1:100	P.05.02	
Projektanci:	Nazwisko:	Nr uprawnień:	Data:	Podpis:
Projekt opracował:	Teodor Małek		05.2019r.	
Projekt projektował:	Robert Nowak	GP-III-7342/184/84 elektryczne	05.2019r.	
Projekt sprawdził:	Dariusz Celuch		05.2019r.	