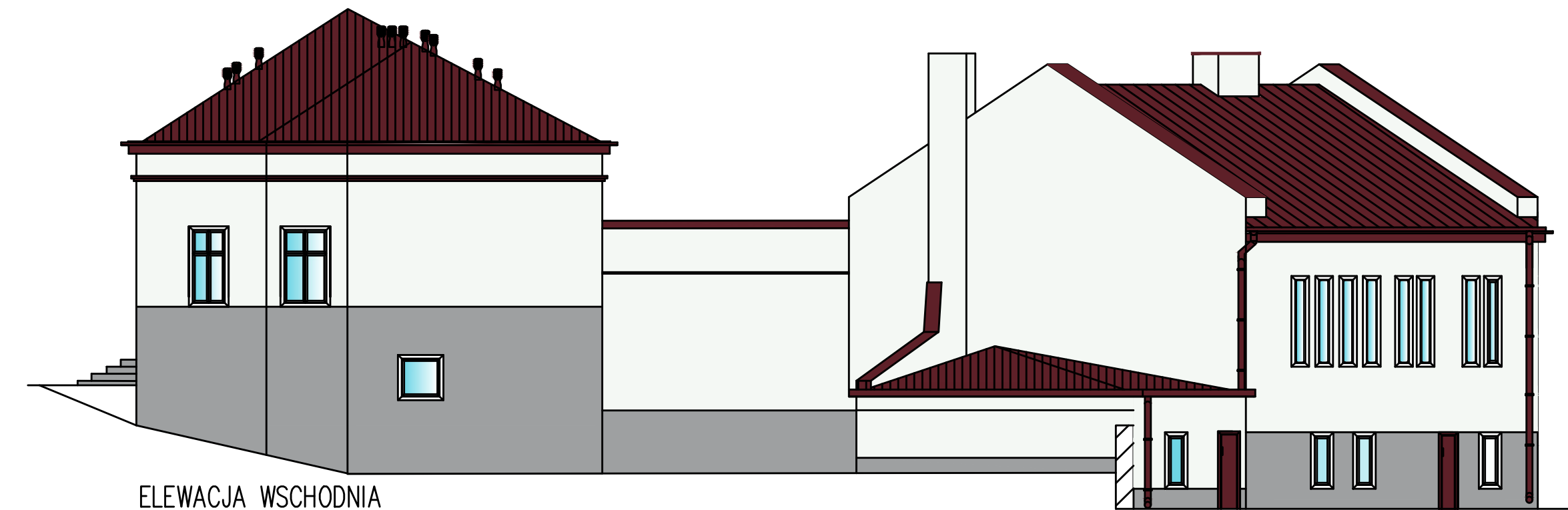
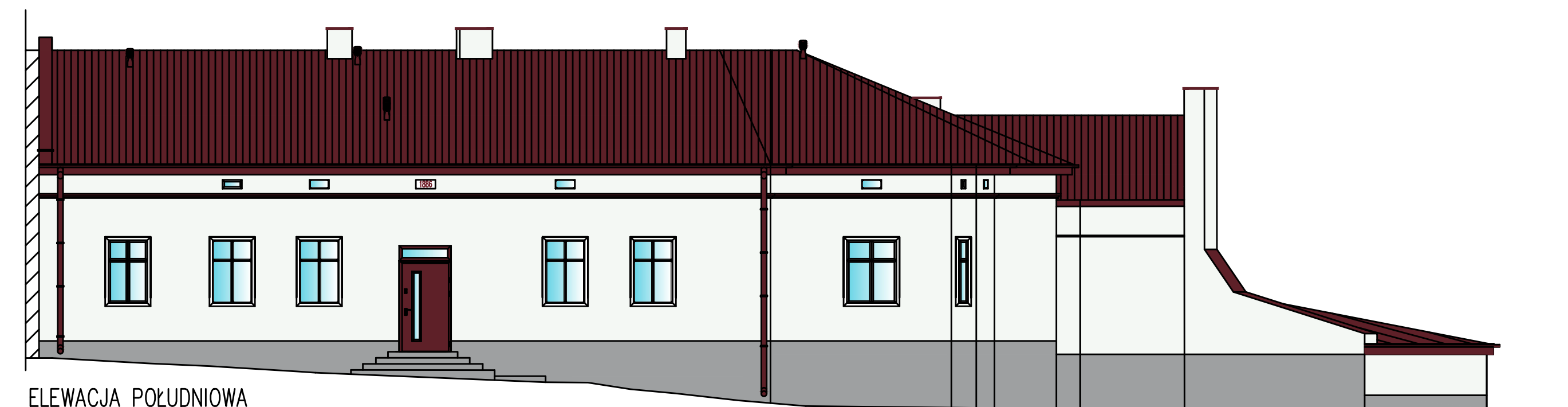




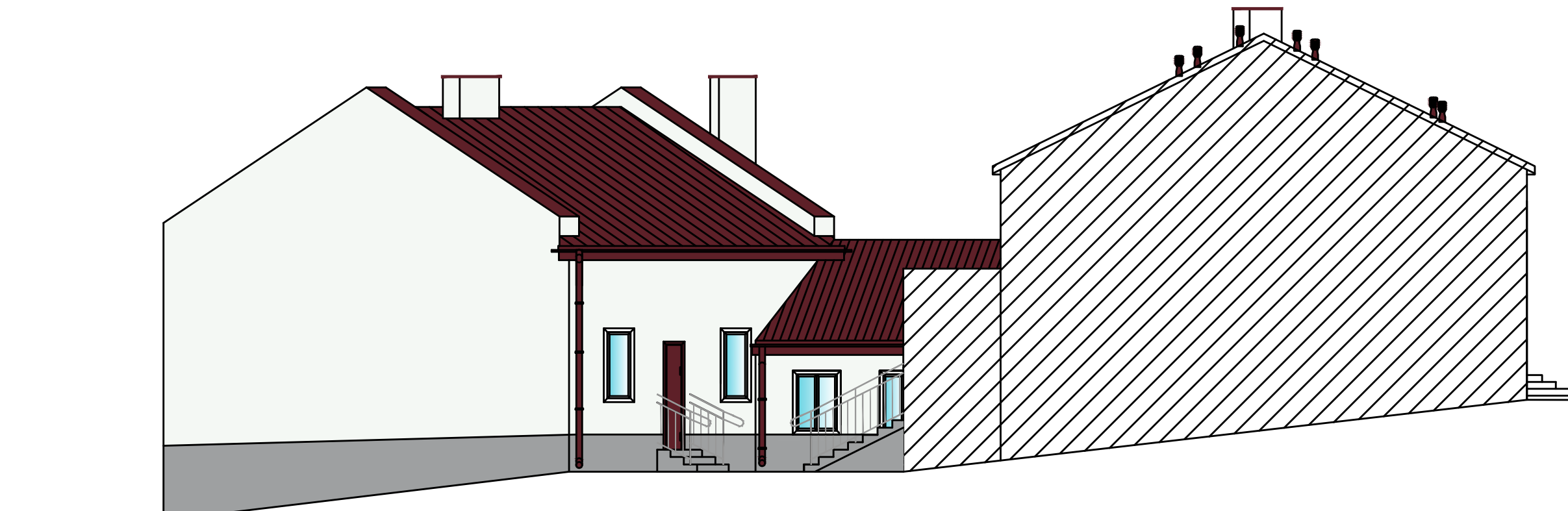
ELEWACJA PÓŁNOCNA



ELEWACJA WSCHODNIA



ELEWACJA POŁUDNIOWA



ELEWACJA ZACHODNIA

KOLORYSTYKA

- Cokół – tynk mozaikowy
– kolor RAL CLASSIC 7004 (lub zbliżony)
- lico ściany – tynk silikonowy
kolor RAL CLASSIC 9003
- Obróbki blacharskie, stolarka drzewiana
kolor RAL CLASSIC 9003

Uwaga:
Docieplenie ścian zewnętrznych, wymiana
stolarki okiennej i drzwiowej zewnętrznej

'ARMAX' Sp. z o.o.			
27-200 Starachowice, ul. 1go Maja 13 kom. 601 063 690			
Nazwa obiektu: Przebudowa budynku użyteczności publicznej Gminy Chmielnik w celu przystosowania go na potrzeby utworzenia i wyposażenia Klubu Seniora +			
Inwestor: Gmina Chmielnik, Pl. Kosciuszki 7 26-020 Chmielnik		Adres obiektu: dz. nr ewid. 1164, 1165 26-020 Chmielnik	
Przedmiot: Elewacje			Skala: 1:100
			Nr rys. 11
			Str. 11
Projektant:	Nazwisko:	Nr uprawnień:	Data:
Architektura:	Jarosław Kawiński	SW-1/2003	05.2019r.
PROJEKTOWAŁ:		Upr. architektoniczne	
Architektura:	Anna Kiełbasa	309/SWK/2018	05.2019r.
SPRAWDZIŁ:		Upr. architektoniczne	
Konstrukcje:	Piotr Zdyb	SWK/0065/PWERO/18	05.2019r.
PROJEKTOWAŁ:		Upr. konstrukcyjne	
Konstrukcje:	Marek Szczerba	SWK/BO/0037/12	05.2019r.
SPRAWDZIŁ:		Upr. konstrukcyjne	
Projekt	Patrycja Marczak		05.2019r.
OPRACOWAŁA:			
Projekt	Dariusz Celuch		05.2019r.
OPRACOWAŁ:			