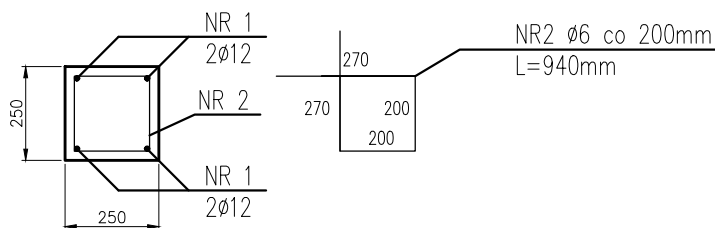
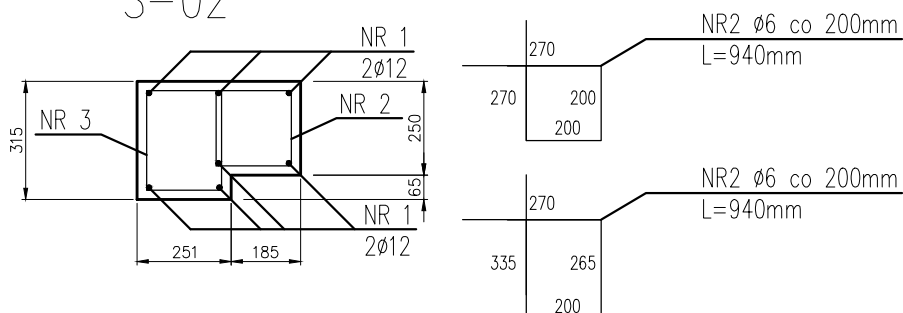


S-01



S-02



Zbrojenie elementów na całej długości przęśla wg  
rysunków przekrojów  
Rozmieszczenie strzemion wg załączonych detali.  
Pręty zbrojenia głównego łączyć na zakład  $L_{min} 0.4m$ :

**BETON B-25 (C20/25)**

Stal: #12 AIII;

Ø6 A-I

Otulina: 20mm

**'ARMAX' Sp. z o.o.**

27-200 Starachowice, ul. 1go Maja 13

kom. 601 063 690

Nazwa obiektu:

Przebudowa budynku użyteczności publicznej Gminy Chmielnik  
w celu przystosowania go na potrzeby utworzenia i wyposażenia Klubu Seniora +

Investor:

Gmina Chmielnik, Pl. Kosciuszki 7  
26-020 Chmielnik

Adres obiektu:

dz. nr ewid. 1164, 1165  
26-020 Chmielnik

Przedmiot:

Konstrukcja słupów S-01, S-02

Skala:

1:20

Nr rys.

17

Str.

Projektanci:

Nazwisko:

Nr uprawnień:

Data:

Podpis:

Architektura:

Jarosław Kawiński

SW-1/2003

05.2019r.

PROJEKTOWAŁ:

Upr. architektoniczne

Architektura:

Anna Kiełbasa

309/SWKK/2018

05.2019r.

SPRAWDZIŁA:

Upr. architektoniczne

Konstrukcja:

Piotr Zdyb

SWK/0065/PWBKb/18

05.2019r.

PROJEKTOWAŁ:

Upr. konstrukcyjne

Konstrukcja:

Marek Szczerba

SWK/BO/0037/12

05.2019r.

SPRAWDZIŁ:

Upr. konstrukcyjne

Projekt

Patrycja Marczał

05.2019r.

OPRACOWAŁA:

Projekt

Dariusz Celuch

05.2019r.

OPRACOWAŁ: