

ŁF-01

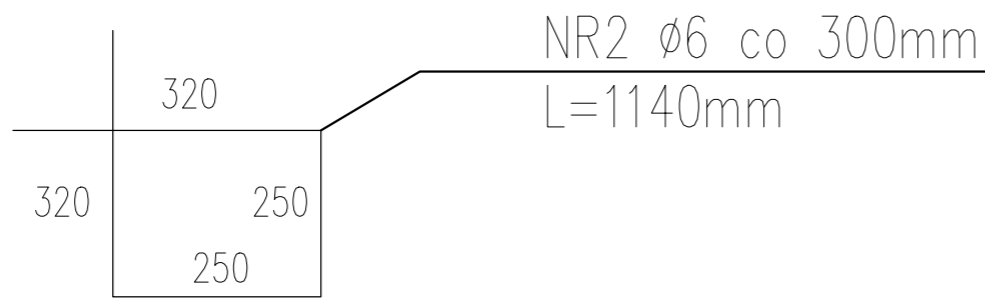
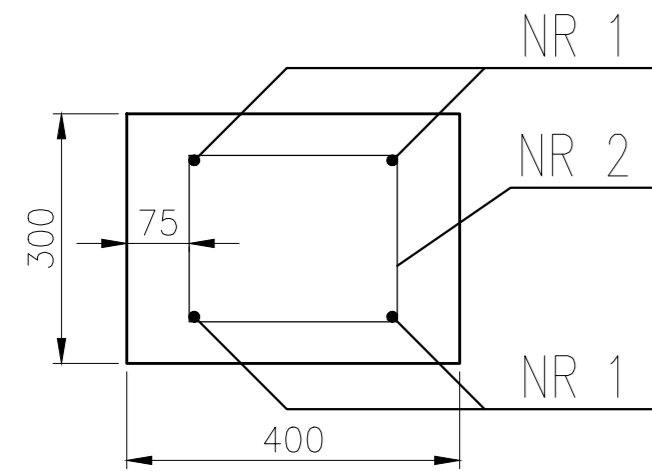


TABELA ZBROJENIA ŁF-02 (1 mb)						
NUMER PRETA	ŚREDNICA PRETA (mm)	DLUGOŚĆ PRETA (m)	LICZBA PRETÓW	DL. ŁĄCZNA ŚREDNICY (m)		
				A 0 (B06)	A II (34G5)	A III (34G5)
1	ø10	0,9	4	06	010	014
2	ø6	1,14	4	4,56	3,60	
RAZEM				4,56	3,60	
CIĘŻAR PRETA				kg/m	0,222	0,62
CIĘŻAR OGÓLNY				kg	1,01	2,22
RAZEM						3,23

- Beton C20/25  
fcd =13,3 MPa  
fctm=2,2 MPa  
Ecm=30 GPa
- Stal AIII 34 GS  
fyd=350 MPa  
fyk=410 MPa
- Stal A0 S10S  
fyd=190 MPa  
fyk=210 MPa
- Otulina 50 mm,
- Wymiarownie w (mm), rzędne wysokościowe w (m)

ŁF-03

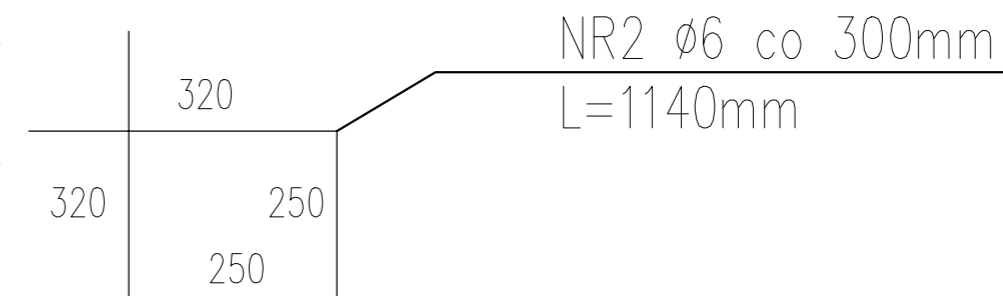
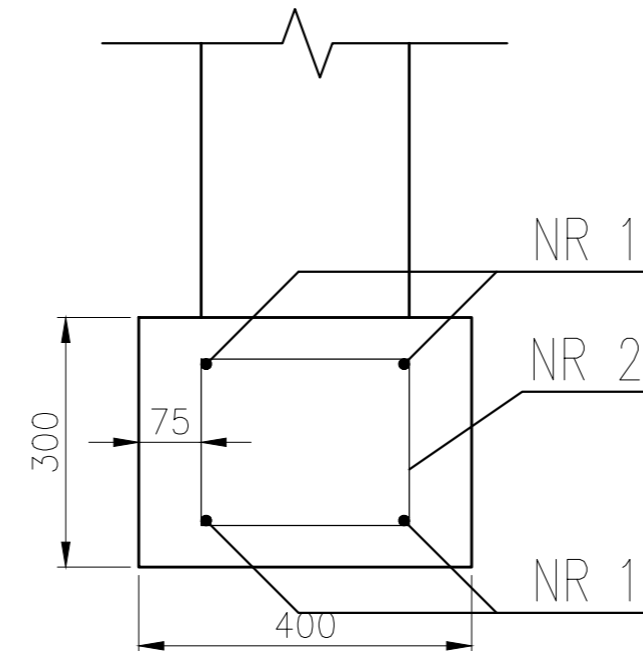


TABELA ZBROJENIA ŁF-02 (1 mb)						
NUMER PRETA	ŚREDNICA PRETA (mm)	DLUGOŚĆ PRETA (m)	LICZBA PRETÓW	DL. ŁĄCZNA ŚREDNICY (m)		
				A 0 (B06)	A II (34G5)	A III (34G5)
1	ø10	0,9	4	06	010	014
2	ø6	1,14	4	4,56	3,60	
RAZEM				4,56	3,60	
CIĘŻAR PRETA				kg/m	0,222	0,62
CIĘŻAR OGÓLNY				kg	1,01	2,22
RAZEM						3,23

- Beton C20/25  
fcd =13,3 MPa  
fctm=2,2 MPa  
Ecm=30 GPa
- Stal AIII 34 GS  
fyd=350 MPa  
fyk=410 MPa
- Stal A0 S10S  
fyd=190 MPa  
fyk=210 MPa
- Otulina 50 mm,
- Wymiarownie w (mm), rzędne wysokościowe w (m)

ŁF-02

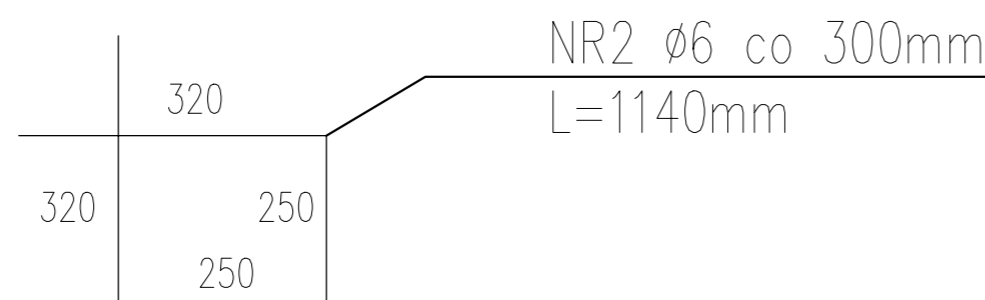
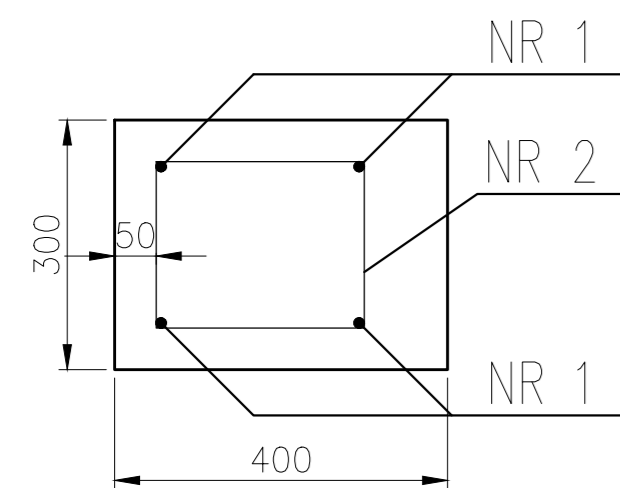


TABELA ZBROJENIA ŁF-02 (1 mb)						
NUMER PRETA	ŚREDNICA PRETA (mm)	DLUGOŚĆ PRETA (m)	LICZBA PRETÓW	DL. ŁĄCZNA ŚREDNICY (m)		
				A 0 (B06)	A II (34G5)	A III (34G5)
1	ø10	0,9	4	06	010	014
2	ø6	1,14	4	4,56	3,60	
RAZEM				4,56	3,60	
CIĘŻAR PRETA				kg/m	0,222	0,62
CIĘŻAR OGÓLNY				kg	1,01	2,22
RAZEM						3,23

- Beton C20/25  
fcd =13,3 MPa  
fctm=2,2 MPa  
Ecm=30 GPa
- Stal AIII 34 GS  
fyd=350 MPa  
fyk=410 MPa
- Stal A0 S10S  
fyd=190 MPa  
fyk=210 MPa
- Otulina 50 mm,
- Wymiarownie w (mm), rzędne wysokościowe w (m)

ŁF-04

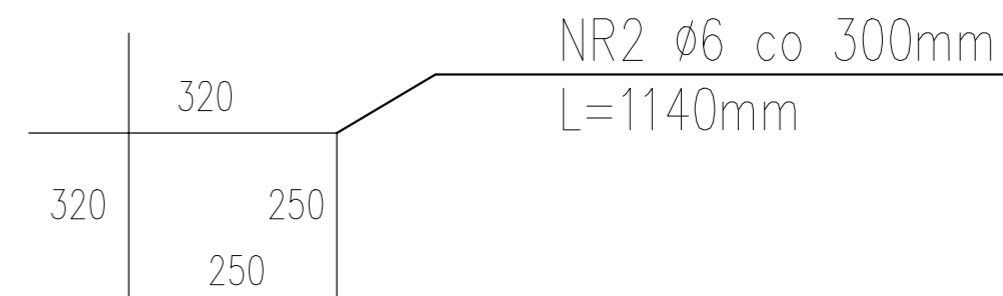
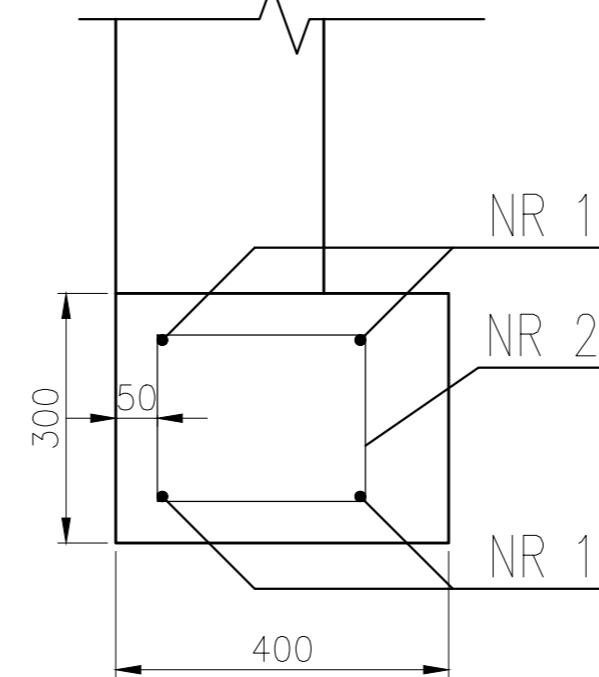


TABELA ZBROJENIA ŁF-02 (1 mb)						
NUMER PRETA	ŚREDNICA PRETA (mm)	DLUGOŚĆ PRETA (m)	LICZBA PRETÓW	DL. ŁĄCZNA ŚREDNICY (m)		
				A 0 (B06)	A II (34G5)	A III (34G5)
1	ø10	0,9	4	06	010	014
2	ø6	1,14	4	4,56	3,60	
RAZEM				4,56	3,60	
CIĘŻAR PRETA				kg/m	0,222	0,62
CIĘŻAR OGÓLNY				kg	1,01	2,22
RAZEM						3,23

- Beton C20/25  
fcd =13,3 MPa  
fctm=2,2 MPa  
Ecm=30 GPa
- Stal AIII 34 GS  
fyd=350 MPa  
fyk=410 MPa
- Stal A0 S10S  
fyd=190 MPa  
fyk=210 MPa
- Otulina 50 mm,
- Wymiarownie w (mm), rzędne wysokościowe w (m)

'ARMAX' Sp. z o.o.				
27-200 Starachowice, ul. 1go Maja 13 kom. 601 063 690				
Nazwa obiektu: Przebudowa budynku użyteczności publicznej Gminy Chmielnik w celu przystosowania go na potrzeby utworzenia i wyposażenia Klubu Seniora +				
Inwestor: Gmina Chmielnik, Pl. Kosciuszki 7		Adres obiektu: dz. nr ewid. 1164, 1165 26-020 Chmielnik		
Przedmiot: Szczegóły konstrukcji fundamentów.				Skala: 1:10
				Nr rys. 16
				Str. 16
Projektanci:	Nazwiska:	Nr uprawnień:	Data:	Podpis:
Architektura:	Jarosław Kawiński	SW-1/2003	05.2019r.	
PROJEKTOWAŁ:		Upr. architektoniczne		
Architektura:	Anna Kiełbasa	309/SWKK/2018	05.2019r.	
SPRAWDZIŁA:		Upr. architektoniczne		
Konstrukcja:	Piotr Zdyb	SWK/0065/PWBKb/18	05.2019r.	
PROJEKTOWAŁ:		Upr. konstrukcyjne		
Konstrukcja:	Marek Szczerba	SWK/BO/0037/12	05.2019r.	
SPRAWDZIŁA:		Upr. konstrukcyjne		
Projekt	Patrycja Marczak		05.2019r.	
OPRACOWAŁA:				
Projekt	Dariusz Celuch		05.2019r.	
OPRACOWAŁ:				