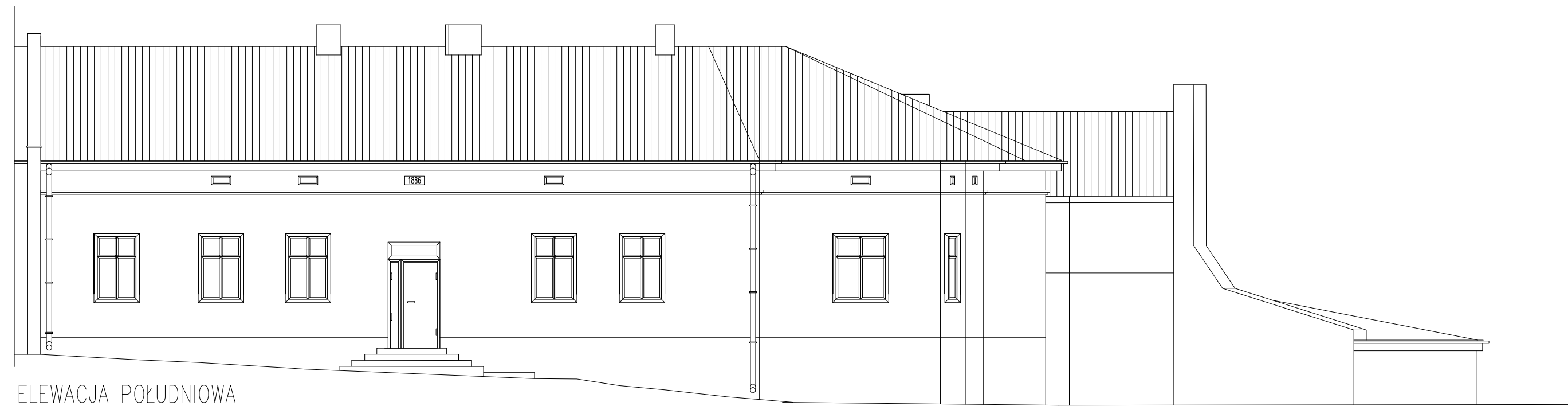
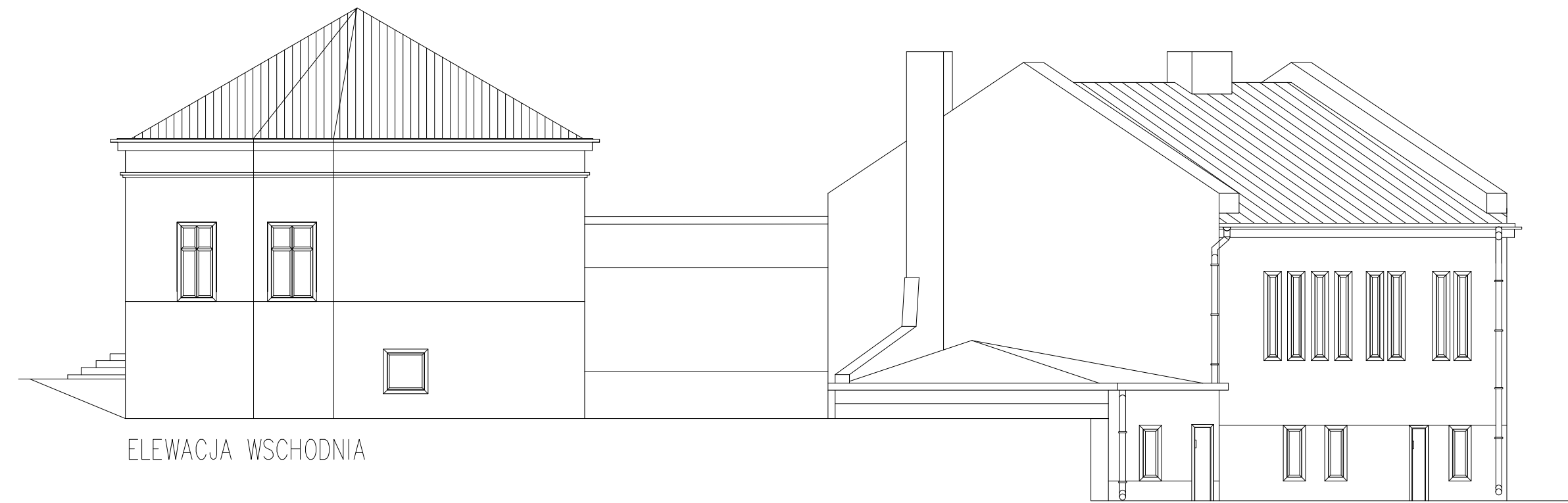




ELEWACJA PÓŁNOCNA



ELEWACJA POŁUDNIOWA



ELEWACJA WSCHODNIA



ELEWACJA ZACHODNIA

'ARMAX' Sp. z o.o.				
27-200 Starachowice, ul. 1go Maja 13      kom. 601 063 690				
Nazwa obiektu: Przebudowa budynku użyteczności publicznej Gminy Chmielnik w celu przystosowania go na potrzeby utworzenia i wyposażenia Klubu Seniora +				
Inwestor: Gmina Chmielnik, Pl. Kosciuszki 7 26-020 Chmielnik		Adres obiektu: dz. nr ewid. 1164, 1165 26-020 Chmielnik		
Przedmiot: Elewacje- inwentaryzacja			Skala: 1:100	Nr rys. 5
Projektanci:	Nazwiska:	Nr uprawnień:	Data:	Podpis:
Architektura:	Jarosław Kawiński	SW-1/2003	05.2019r.	
PROJEKTOWAŁ:		Upr. architektoniczne		
Projekt	Patrycja Marczak		05.2019r.	
OPRACOWAŁA:				
Projekt	Dariusz Celuch		05.2019r.	
OPRACOWAŁ:				