

NR OPRAWY:  
1/1/17  
— Nr kolejnej oprawy  
— Nr rozdzielacza  
— Nr linii z interfejsu

**URZĄDZENIA I OSPRZĘT:**  
 2WP3 WYŁĄCZNIK POŻAROWY  
 2TG1 Tablice i zestawy sterownicze  
 RK1 Rozdzielacz H-302R mocować na wys. 2,2 m od podłogi  
 Stanowisko nadzorujące ciągłe działanie systemu oświetlenia awaryjnego.

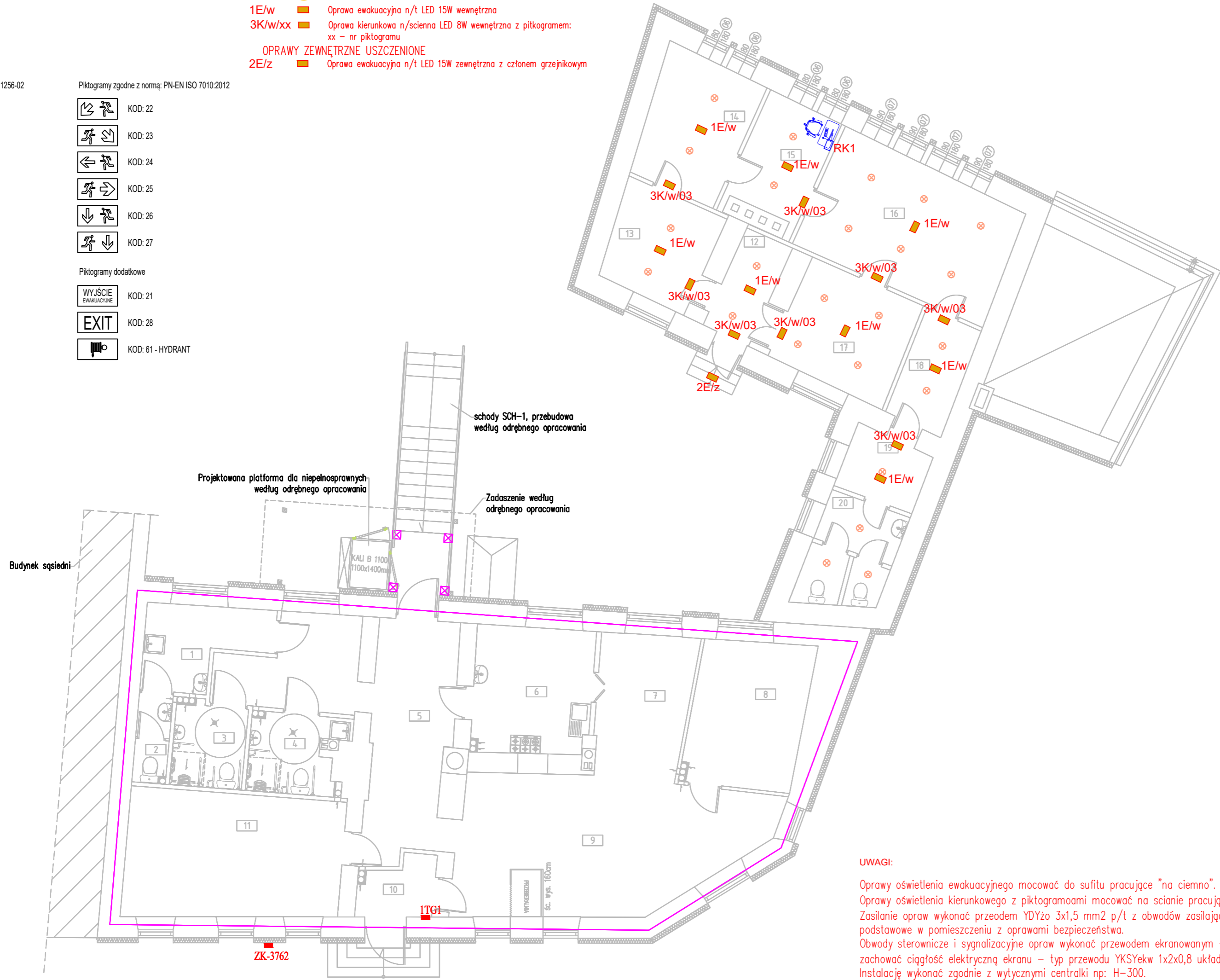
**OPRAWY WNĘTRZOWE**  
 Oprawy oświetlenia podstawowego pomieszczeń  
 1E/w Oprawa ewakuacyjna n/t LED 15W wewnętrzna  
 3K/w/xx Oprawa kierunkowa n/scienna LED 8W wewnętrzna z piktogramem: xx – nr piktogramu  
**OPRAWY ZEWNĘTRZNE USZCZENIONE**  
 2E/z Oprawa ewakuacyjna n/t LED 15W zewnętrzna z członem grzejnikowym

**PIKTOGRAMY**  
Piktogramy zgodne z normą: PN-EN 1256-02

- KOD: 01
- KOD: 02
- WYJŚCIE KOD: 03
- EXIT KOD: 04
- KOD: 05
- KOD: 06
- KOD: 07
- KOD: 08
- KOD: 09
- KOD: 10
- KOD: 11
- KOD: 12
- KOD: 13

Piktogramy zgodne z normą: PN-EN ISO 7010:2012

- KOD: 22
- KOD: 23
- KOD: 24
- KOD: 25
- KOD: 26
- KOD: 27
- Piktogramy dodatkowe**
- WYJŚCIE EWAKUACYJNE KOD: 21
- EXIT KOD: 28
- KOD: 61 - HYDRANT



**Uwaga:**  
Przebudowa w celu przystosowania budynku na potrzeby utworzenia i wyposażenia Klubu Seniora + (pom. 1–11) według odrębnego opracowania

**UWAGI:**  
 Oprawy oświetlenia ewakuacyjnego mocować do sufitu pracujące "na ciemno".  
 Oprawy oświetlenia kierunkowego z piktogramami mocować na ścianie pracujące "na jasno".  
 Zasilanie opraw wykonać przewodem YDYżo 3x1,5 mm<sup>2</sup> p/t z obwodów zasilających oświetlenie podstawowe w pomieszczeniu z oporami bezpieczeństwa.  
 Obwody sterownicze i sygnalizacyjne opraw wykonać przewodem ekranowanym – należy zachować ciągłość elektryczną ekranu – typ przewodu YKSYekw 1x2x0,8 układany p/t.  
 Instalację wykonać zgodnie z wytycznymi centrali np: H-300.  
 Nr piktogramu na oprawie oraz miejsce zainstalowania opraw bezpieczeństwa ustalić z specjalistą p.poż. ewentualne uwagi należy uzupełnić o piktogramy fotoluminescencyjne.  
 Przewody od wyłącznika głównego tablica 2TG1 – parter do przycisków pożarowych układać przewód typu: NHXX FE180/E90 3x1,5 mm<sup>2</sup>.  
 Tablicę główną obiektu 2TG1 wyposażono w główny wyłącznik prądu oraz przyciski p.poż. przy każdym z wejść do budynku.

1	Pomieszczenie socjalne	Wykładzina PCV	7,67m <sup>2</sup>
2	WC socjalne	Terakota	2,69m <sup>2</sup>
3	WC kobiety	Terakota	5,45m <sup>2</sup>
4	WC mężczyźni	Terakota	6,30m <sup>2</sup>
5	Hall	Wykładzina PCV	28,93m <sup>2</sup>
6	Pom. kuchenne	Terakota	13,28m <sup>2</sup>
7	Jadalnia	Wykładzina PCV	11,88m <sup>2</sup>
8	Pom. klubowe	Wykładzina PCV	14,86m <sup>2</sup>
9	Sala spotkań	Wykładzina PCV	35,17m <sup>2</sup>
10	Przedsiónek (szatnia)	Wykładzina PCV	4,41m <sup>2</sup>
11	Pom. do zajęć ruchowych	Wykładzina PCV	23,90m <sup>2</sup>
12	Przedsiónek	Deski drewniane	5,84m <sup>2</sup>
13	Pokój	Wykładzina PCV	9,74m <sup>2</sup>
14	Pokój	Wykładzina PCV	12,05m <sup>2</sup>
15	Pokój	Wykładzina PCV	8,28m <sup>2</sup>
16	Pokój	Wykładzina PCV	23,05m <sup>2</sup>
17	Pokój	Wykładzina PCV	12,67m <sup>2</sup>
18	Pokój	Wykładzina PCV	6,41m <sup>2</sup>
19	Pokój	Wykładzina PCV	5,09m <sup>2</sup>
20	Łazienka	Terakota	7,84m <sup>2</sup>
Razem:			243,49m <sup>2</sup>

**OCHRONA PRZECIWPORAŻENIOWA PRZEZ SZYBKIE WYŁĄCZENIE UKŁADU SIECI TNC-S**

<b>'ARMAX' Sp. z o.o.</b> 27-200 Starachowice, ul. 1go Maja 13      Kom. 601 063 690				
Nazwa obiektu: <b>Termomodernizacja budynku użyteczności publicznej Gminy Chmielnik</b>				
Inwestor: Gmina Chmielnik, Pl. Kosciuszki 7 26-020 Chmielnik		Adres obiektu: dz. nr ewid. 1164, 1165 26-020 Chmielnik		
Przebiegł parteru Plan instalacji ewakuacyjnej		Skala: 1:100	Nr rys. E.03.01	Str.
Projektant:	Nazwa:	Nr uprawnień:	Data:	Podpis:
Projekt opracował:	<b>Teodor Małek</b>		05.2019r.	
Projekt projektował:	<b>Robert Nowak</b>	<b>GP-III-7342/184/84</b> elektryczne	05.2019r.	
Projekt sprawdził:	<b>Dariusz Celuch</b>		05.2019r.	