

OPRAWY WNEȚRZOWE POMIESZCZENIA SUCHE

- 1a Oprawa wewnętrzna – kinkiet 1x8W LED n/t
- 1b Oprawa wewnętrzna LED z kloszem 15W 230V n/t

OPRAWY WNEȚRZOWE USZCZENIONE DO POMIESZCZEŃ WILGOTNYCH

- 2a Oprawa zewnętrzna szczelna LED z kloszem 15W 230V n/t
- 2b Oprawa zewnętrzna szczelna LED z kloszem 6W 230V n/t – kinkiet

OPRAWY ZEWNĘTRZNE USZCZENIONE

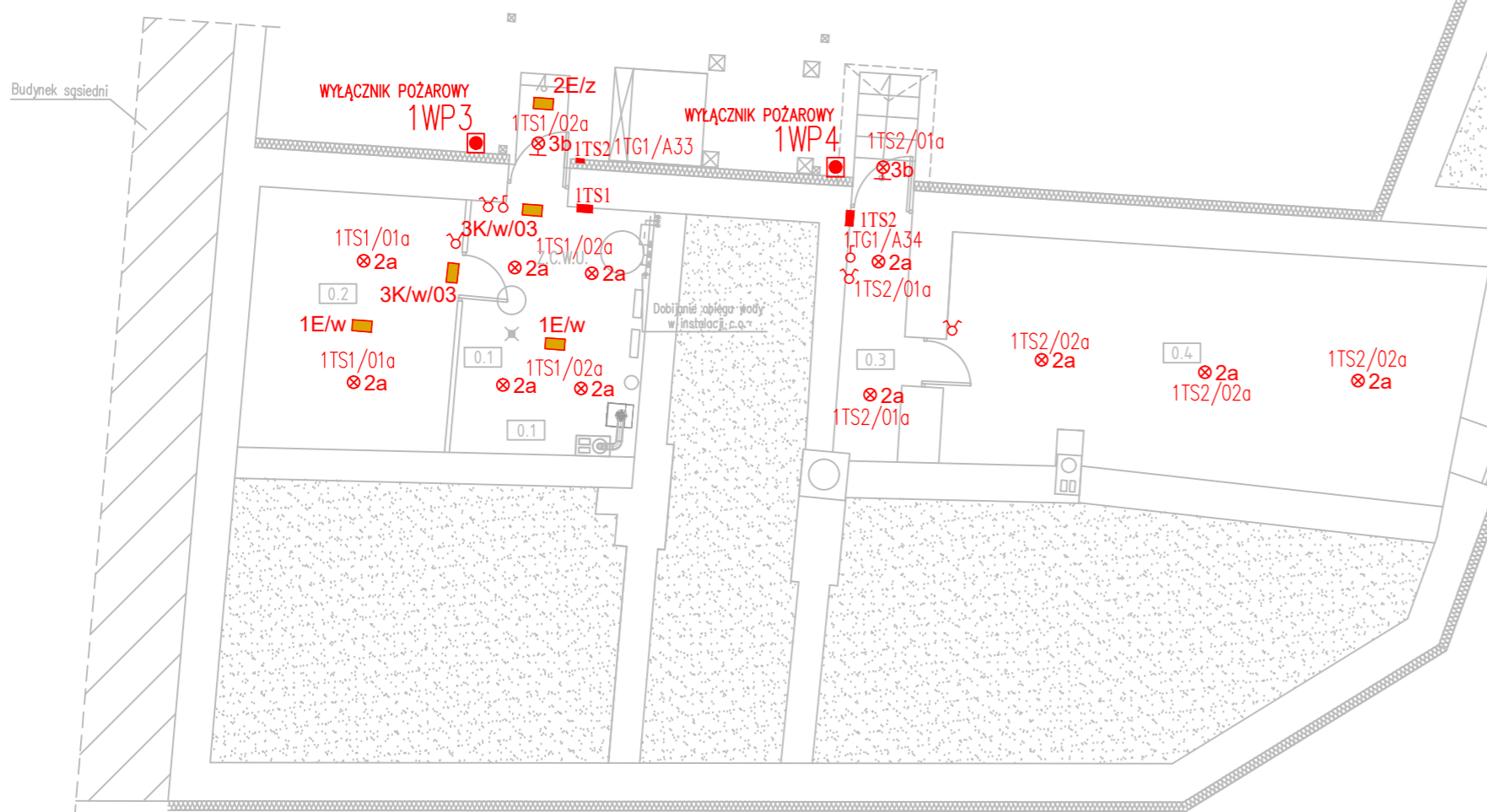
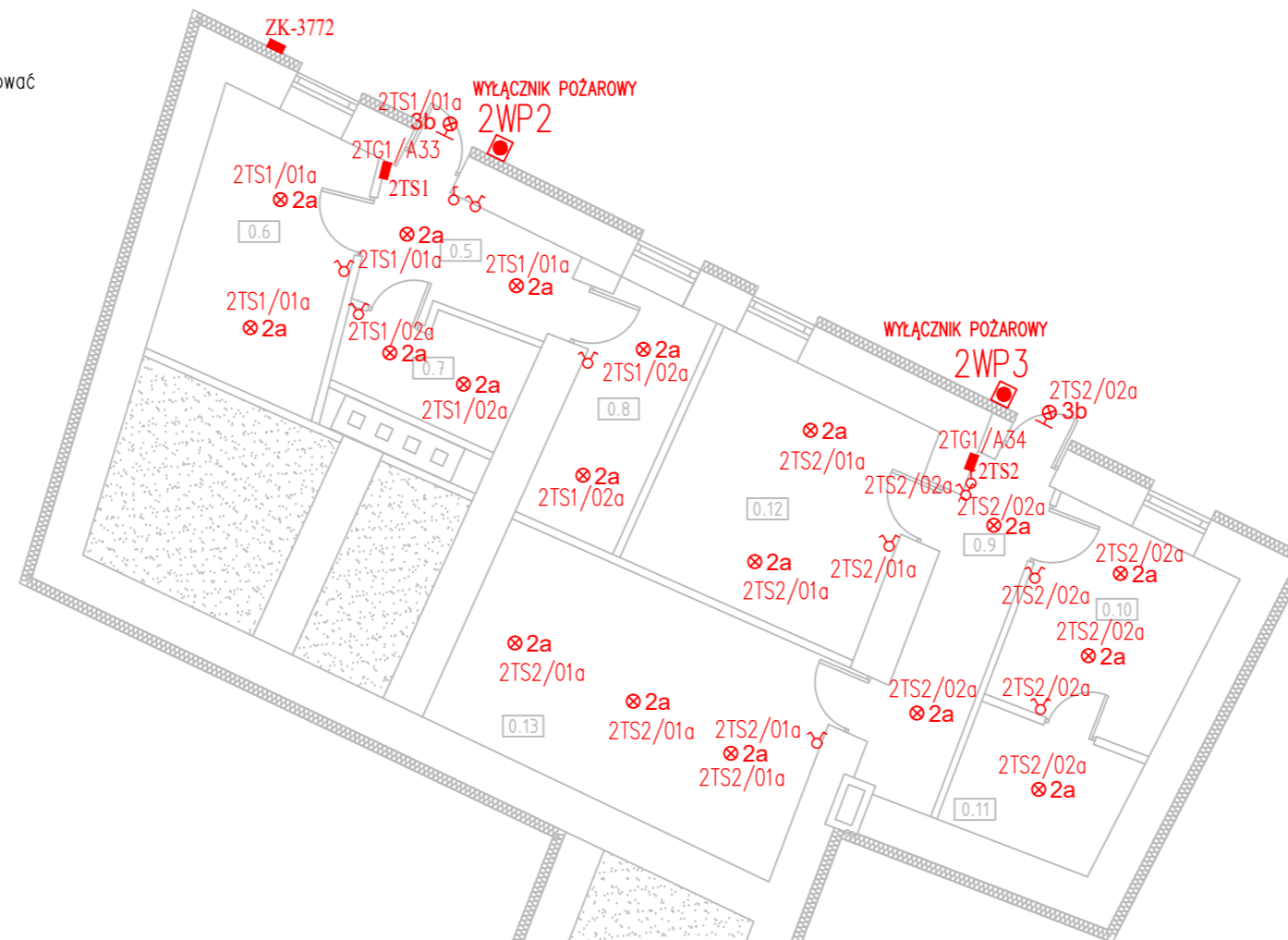
- 3a Oprawa zewnętrzna szczelna LED z kloszem 15W 230V n/t
- 3b Oprawa zewnętrzna szczelna LED z kloszem 15W 230V n/t – kinkiet
- 3c Oprawa zewnętrzna szczelna LED z kloszem 15W 230V n/t – kinkiet z czujnikiem ruchu
- 4a Oprawa liniowa zewnętrzna szczelna LED z kloszem 40W 230V n/t

URZĄDZENIA I OSPRZĘT:

- ITGI Tablice i zestawy sterownicze
- Łącznik p/t z wkładką uszczelniającą 10A 230V
- Przełącznik p/t z wkładką uszczelniającą 10A 230V
- Przycisk p/t z wkładką uszczelniającą 10A 230V
- WYŁĄCZNIK POŻAROWY
- Zestaw przycisków instalacji oświetleniowej
- Czujnik obecności

UWAGI:

Łączniki montować na wysokości 1,4 m. podłogi.
 Gniazda w sanitariatach mocować na wysokości 1,4 m.
 Gniazda w pomieszczeniach socjalnych i pomocniczych mocować na wysokości 1,2 m.
 Instalację wykonać przewodami YDYżo w/t lub p/t.
 Gniazda w komunikacji i pomieszczeniach biurowych mocować na wysokości 0,3 m.
 W łazienkach i pomieszczeniach pomocniczych stosować osprzęt bryzgoszczelny



0.1	Pomieszczenie gospodarcze	Beton	12,46m ²
0.2	Pomieszczenie gospodarcze	Beton	14,26m ²
0.3	Klatka schodowa	Terakota	4,41m ²
0.4	Pomieszczenie gospodarcze	Terakota	31,56m ²
0.5	Przedsiónek	Wykładzina PCV	5,91m ²
0.6	Pomieszczenie gospodarcze	Wykładzina PCV	10,68m ²
0.7	Pomieszczenie gospodarcze	Wykładzina PCV	4,08m ²
0.8	Pomieszczenie gospodarcze	Wykładzina PCV	6,32m ²
0.9	Korytarz	Wykładzina PCV	7,64m ²
0.10	Pomieszczenie gospodarcze	Wykładzina PCV	8,74m ²
0.11	Pomieszczenie gospodarcze	Wykładzina PCV	4,77m ²
0.12	Pomieszczenie gospodarcze	Wykładzina PCV	13,97m ²
0.13	Pomieszczenie gospodarcze	Wykładzina PCV	18,96m ²
Razem:			143,76m ²

'ARMAX' Sp. z o.o.				
27-200 Starachowice, ul. 1go Maja 13 kom. 601 063 690				
Nazwa obiektu:				
Termomodernizacja budynku użyteczności publicznej Gminy Chmielnik				
Inwestor:		Adres obiektu:		
Gmina Chmielnik, Pl. Kosciuszki 7		dz. nr ewid. 1164, 1165		
26-020 Chmielnik		26-020 Chmielnik		
Przeznaczenie:				Skala:
Rzut piwnicy				1:100
Plan instalacji oświetlenia podstawowego				Nr rys. L.02.01
Projektant:	Nazwisko:	Nr uprawnień:	Data:	Podpis:
Projekt opracował:	Teodor Małek		05.2019r.	
Projekt projektował:	Robert Nowak	GP-III-7342/184/84 elektryczne	05.2019r.	
Projekt sprawdził:	Dariusz Celuch		05.2019r.	