

OPRAWY WNEȦTRZOWE POMIESZCZENIA SUCHE

- 1a Oprawa wewnętrzna – kinkiet 1x8W LED n/t
- 1b Oprawa wewnętrzna LED z kloszem 15W 230V n/t

OPRAWY WNEȦTRZOWE USZCZENIONE DO POMIESZCZEŃ WILGOTNYCH

- 2a Oprawa wewnętrzna szczelna LED z kloszem 15W 230V n/t
- 2b Oprawa wewnętrzna szczelna LED z kloszem 6W 230V n/t – kinkiet

OPRAWY ZEWNĘTRZNE USZCZENIONE

- 3a Oprawa zewnętrzna szczelna LED z kloszem 15W 230V n/t
- 3b Oprawa zewnętrzna szczelna LED z kloszem 15W 230V n/t – kinkiet
- 3c Oprawa zewnętrzna szczelna LED z kloszem 15W 230V n/t – kinkiet z czujnikiem ruchu
- 4a Oprawa liniowa zewnętrzna szczelna LED z kloszem 40W 230V n/t

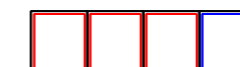
URZĄDZENIA | OSPRZĘT:

- ITG1 Tablice i zestawy sterownicze
- Łącznik p/t z wkładką uszczelniającą 10A 230V
- Przetłącznik p/t z wkładką uszczelniającą 10A 230V
- Przycisk p/t z wkładką uszczelniającą 10A 230V
- WYŁĄCZNIK POŻAROWY
- Zestaw przycisków instalacji oświetleniowej
- Czujnik obecności

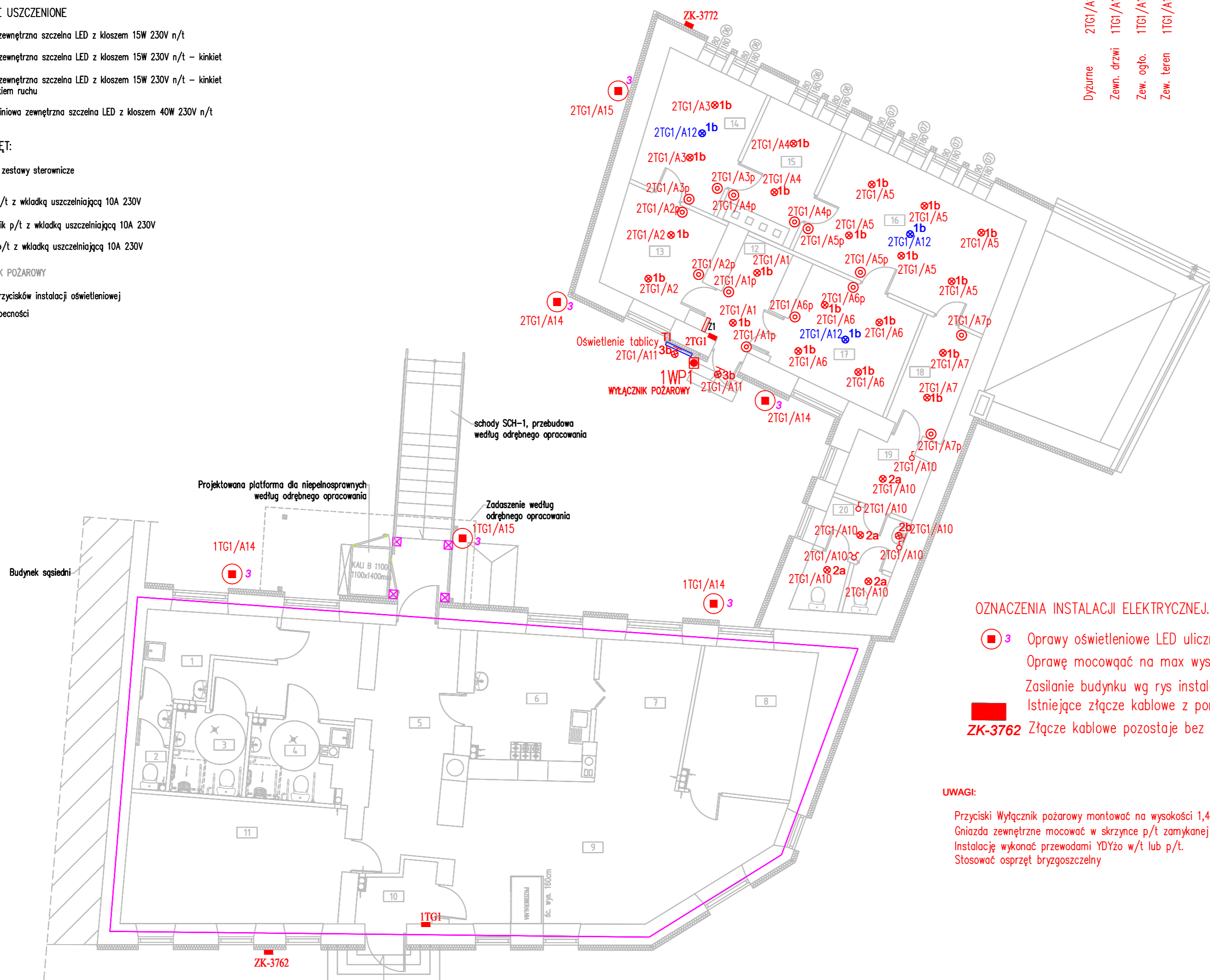
UWAGI:

Łączniki montować na wysokości 1,4 m. podłogi.
Gniazda w sanitariatach mocować na wysokości 1,4 m.
Gniazda w pomieszczeniach socjalnych i pomocniczych mocować na wysokości 1,2 m.
Instalację wykonać przewodami YDYżo w/t lub p/t.
Gniazda w komunikacji i pomieszczeniach biurowych mocować na wysokości 0,3 m.
W łazienkach i pomieszczeniach pomocniczych stosować osprzęt bryzgoszczelny

Zestaw Z1 – 4 przyciski



- Dydurne 2TG1/A12
- Zewn. drzwi 1TG1/A11
- Zew. oglo. 1TG1/A11
- Zew. teren 1TG1/A14



1	Pomieszczenie socjalne	Wykładzina PCV	7,67m ²
2	WC socjalne	Terakota	2,69m ²
3	WC kobiety	Terakota	5,45m ²
4	WC mezczyzni	Terakota	6,30m ²
5	Hall	Wykładzina PCV	28,93m ²
6	Pom. kuchenne	Terakota	13,28m ²
7	Jadalnia	Wykładzina PCV	11,88m ²
8	Pom. klubowe	Wykładzina PCV	14,86m ²
9	Sala spotkan	Wykładzina PCV	35,17m ²
10	Przedsionek (szatnia)	Wykładzina PCV	4,41m ²
11	Pom. do zajec ruchowych	Wykładzina PCV	23,90m ²
12	Przedsionek	Deski drewniane	5,84m ²
13	Pokój	Wykładzina PCV	9,74m ²
14	Pokój	Wykładzina PCV	12,05m ²
15	Pokój	Wykładzina PCV	8,28m ²
16	Pokój	Wykładzina PCV	23,05m ²
17	Pokój	Wykładzina PCV	12,67m ²
18	Pokój	Wykładzina PCV	6,41m ²
19	Pokój	Wykładzina PCV	5,09m ²
20	Łazienka	Terakota	7,84m ²
Razem:			243,49m ²

OZNACZENIA INSTALACJI ELEKTRYCZNEJ.

- 3 Oprawy oświetleniowe LED uliczne 70W mocowane na konstrukcji wysięgnika R=500 mm do sciany budynku
Oprawę mocować na max wysokości na scianie budynku – zasilanie z tablicy głównej budynku.
Zasilanie budynku wg rys instalacji elektrycznej
Istniejące złącze kablowe z pomiarem energii Nr ZK-3762 – zasilanie budynku "DOM SENIORA"
ZK-3762 Złącze kablowe pozostaje bez zmiany.

UWAGI:

Przyciski Wyłącznik pożarowy montować na wysokości 1,4 m. podłogi.
Gniazda zewnętrzne mocować w skrzynce p/t zamykanej na wys. 0,5 m od ziemi.
Instalację wykonać przewodami YDYżo w/t lub p/t.
Stosować osprzęt bryzgoszczelny

Uwaga:
Przebudowa w celu przystosowania budynku na potrzeby utworzenia i wyposażenia Klubu Seniora + (pom. 1–11) według odrębnego opracowania

OCHRONA PRZECIWPORAŻENIOWA PRZEZ SZYBKIE WYŁĄCZENIE UKŁADU SIECI TNC-S

'ARMAX' Sp. z o.o.			
27-200 Starachowice, ul. 1go Maja 13 kom. 601 063 690			
Nazwa obiektu:			
Termomodernizacja budynku użyteczności publicznej Gminy Chmielnik			
Inwestor:		Adres obiektu:	
Gmina Chmielnik, Pl. Kosciuszki 7		dz. nr ewid. 1164, 1165	
26-020 Chmielnik		26-020 Chmielnik	
Przeznaczenie:			
Kzút parteru			
Plan instalacji oświetlenia podstawowego			
Projektant:		Skala:	
1:100		L.02.02	
Projektant:			
Nr uprawnień:			
Data:			
Podpis:			
Projekt opracował:		Teodor Małek	
Projekt projektował:		Robert Nowak	
Projekt sprawdził:		Dariusz Celuch	