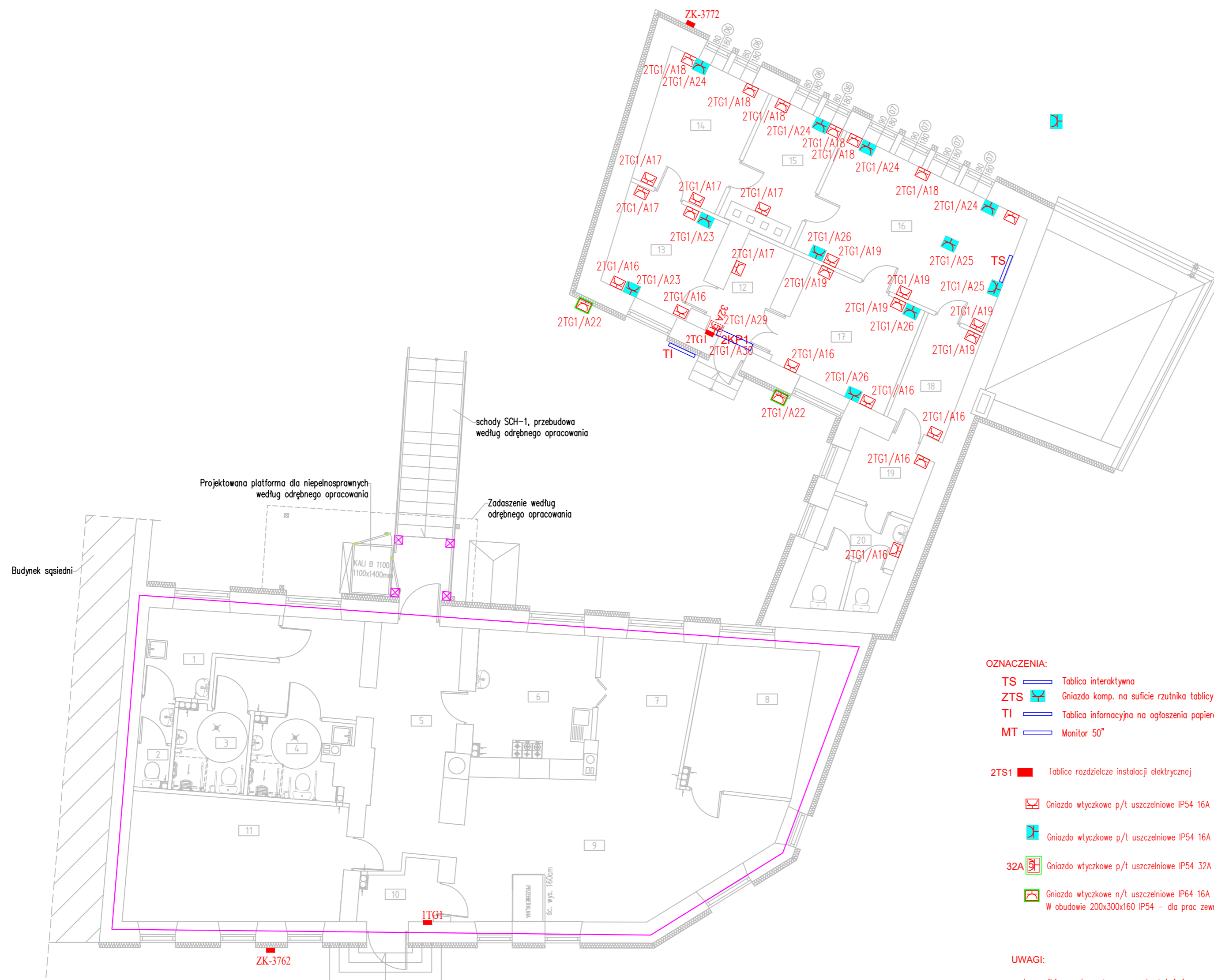


1	Pomieszczenie socjalne	Wykładzina PCV	7,67m <sup>2</sup>
2	WC socjalne	Terakota	2,69m <sup>2</sup>
3	WC kobiety	Terakota	5,45m <sup>2</sup>
4	WC mężczyźni	Terakota	6,30m <sup>2</sup>
5	Hall	Wykładzina PCV	28,93m <sup>2</sup>
6	Pom. kuchenne	Terakota	13,28m <sup>2</sup>
7	Jadalnia	Wykładzina PCV	11,88m <sup>2</sup>
8	Pom. klubowe	Wykładzina PCV	14,86m <sup>2</sup>
9	Sala spotkań	Wykładzina PCV	35,17m <sup>2</sup>
10	Przedsiónek (szatnia)	Wykładzina PCV	4,41m <sup>2</sup>
11	Pom. do zajęć ruchowych	Wykładzina PCV	23,90m <sup>2</sup>
12	Przedsiónek	Deski drewniane	5,84m <sup>2</sup>
13	Pokój	Wykładzina PCV	9,74m <sup>2</sup>
14	Pokój	Wykładzina PCV	12,05m <sup>2</sup>
15	Pokój	Wykładzina PCV	8,28m <sup>2</sup>
16	Pokój	Wykładzina PCV	23,05m <sup>2</sup>
17	Pokój	Wykładzina PCV	12,67m <sup>2</sup>
18	Pokój	Wykładzina PCV	6,41m <sup>2</sup>
19	Pokój	Wykładzina PCV	5,09m <sup>2</sup>
20	Łazienka	Terakota	7,84m <sup>2</sup>
Razem:			243,49m <sup>2</sup>



**OZNACZENIA:**

- TS Tablica interaktywna
- ZTS Gniazdo komp. na suficie rzutnika tablicy interaktywnej
- TI Tablica informacyjna na ogłoszenia papierowe z oświetleniem
- MT Monitor 50"

**ZTS1** Tablice rozdzielcze instalacji elektrycznej

- Gniazdo wtyczkowe p/t uszczelnione IP54 16A
- Gniazdo wtyczkowe p/t uszczelnione IP54 16A z wkładką DATA
- 32A Gniazdo wtyczkowe p/t uszczelnione IP54 32A 3-faz.
- Gniazdo wtyczkowe n/t uszczelnione IP64 16A 1-faz. W obudowie 200x300x160 IP54 – dla prac zewnętrznych

**UWAGI:**

Łączniki montować na wysokości 1,4 m. podłogi.  
 Gniazda w sanitariatach mocować na wysokości 1,4 m.  
 Gniazda w pomieszczeniach socjalnych i pomocniczych mocować na wysokości 1,2 m.  
 Instalację wykonać przewodami YDYżo w/t lub p/t.  
 Gniazda w komunikacji i pomieszczeniach biurowych mocować na wysokości 0,3 m.  
 W łazienkach i pomieszczeniach pomocniczych stosować osprzęt brygadzowski

Uwaga:  
 Przebudowa w celu przystosowania budynku na potrzeby utworzenia i wyposażenia Klubu Seniora + (pom. 1–11) według odrębnego opracowania

**OCHRONA PRZECIWPORAŻENIOWA PRZEZ SZYBKE WYŁĄCZENIE UKŁADU SIECI TNC-S**

<b>'ARMAX' Sp. z o.o.</b>			
27-200 Starachowice, ul. 1go Maja 13 kom. 601 063 690			
Nazwa obiektu:			
Termomodernizacja budynku użyteczności publicznej Gminy Chmielnik			
Inwestor:		Adres obiektu:	
Gmina Chmielnik, Pl. Kosciuszki 7		dz. nr ewid. 1164, 1165	
26-020 Chmielnik		26-020 Chmielnik	
Przedmiot:			
Rzut parteru			
Plan instalacji siły i gniazd wtyczkowych			
Projektant:		Skala:	Nr rys.:
Teodor Małek		1:100	S.01.02
Projektant:			
Robert Nowak		GP-III-7342/184/84	05.2019r.
Projektant:		Data:	Podpis:
Dariusz Celuch		05.2019r.	