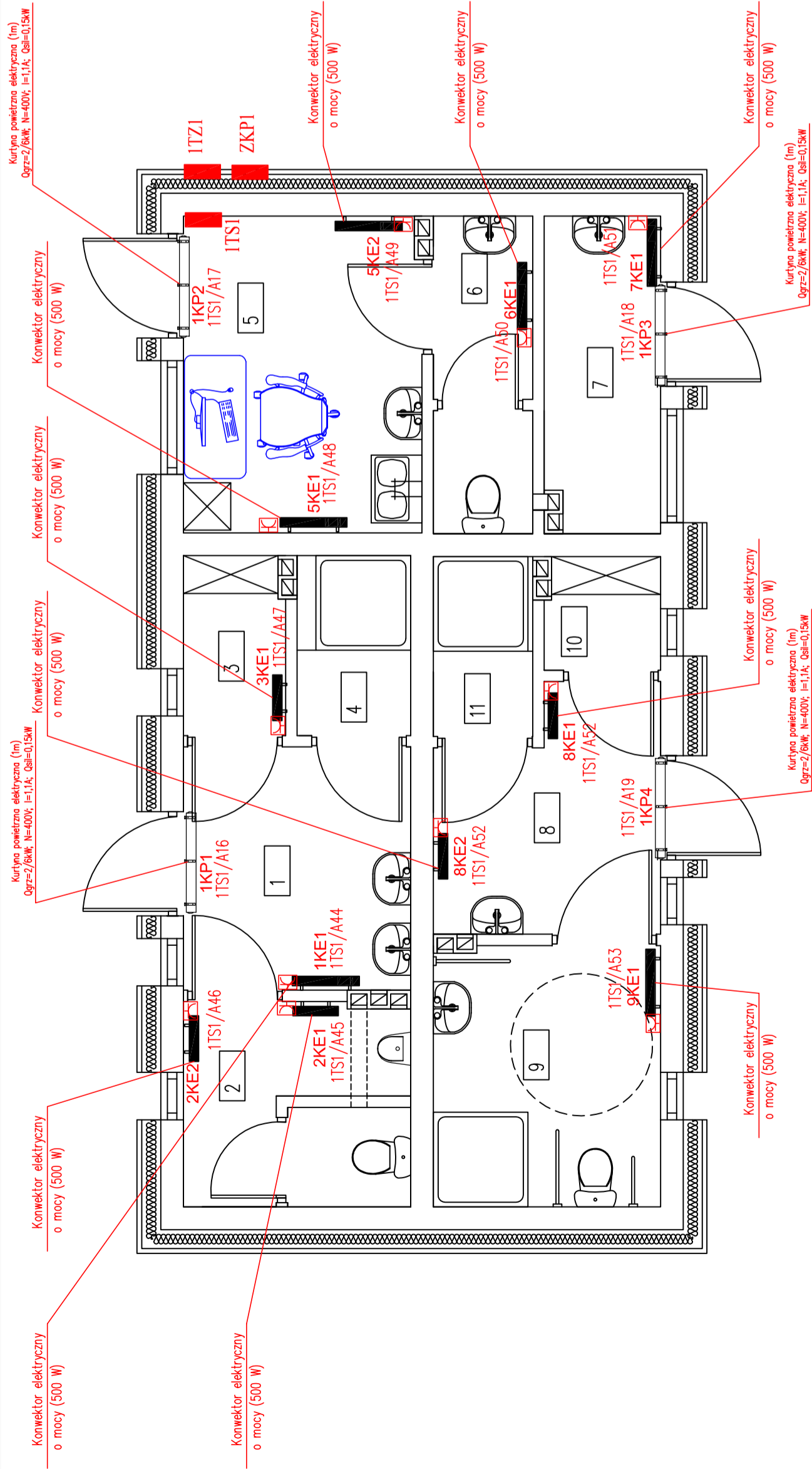


2TS3/A5



ZESTAWIENIE POMIESZCZEŃ			
NR	NAZWA POMIESZCZENIA	POMERZCHNIA	RODZAJ POSADZKI
1	Lazienka męska (przedsiomek)	6,17	m ² Gres
2	Lazienka męska	5,02	m ² Gres
3	Przebiernia	2,05	m ² Gres
4	Prysznic	2,28	m ² Gres
5	Pom. techniczne	8,43	m ² Gres
6	Lazienka dla personelu	3,50	m ² Gres
7	Pom. gospodarcze	4,13	m ² Gres
8	Korytarz	5,58	m ² Gres
9	Lazienka damska/ niepełnosprawni	6,62	m ² Gres
10	Przebiernia	1,48	m ² Gres
11	Przebiernia	2,00	m ² Gres
	SUMA	47,26	m²

OPRAWY WNIĘTRZNE POMIESZCZENIA SUCHE

- 1a ☒ Oprawa wewnętrzna – kinkiet 1x8W LED n/t
- 1b ☒ Oprawa wewnętrzna LED z kloszem 15W 230V n/t
- 1c ☒ Oprawa wewnętrzna LED z kloszem 10W 230V n/t

OPRAWY WNIĘTRZNE USZCZENIONE DO POMIESZCZEŃ WILGOTNYCH

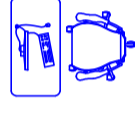
- 2a ☒ Oprawa wewnętrzna szczelna LED z kloszem 15W 230V n/t
- 2b ☒ Oprawa wewnętrzna szczelna LED z kloszem 6W 230V n/t – kinkiet

OPRAWY ZEWNĘTRZNE USZCZENIONE

- 3a ☒ Oprawa zewnętrzna szczelna LED z kloszem 15W 230V n/t
- 3b ☒ Oprawa zewnętrzna szczelna LED z kloszem 15W 230V n/t – kinkiet
- 3c ☒ CR Oprawa zewnętrzna szczelna LED z kloszem 15W 230V n/t – kinkiet z czujnikiem ruchu

URZĄDZENIA I OSPRZĘT:

- ITS1 ■ Tablice i zestawy sterownicze
- δ Łącznik p/t z wkładką uszczelniającą 10A 230V
- ⌘ Przetwornik p/t z wkładką uszczelniającą 10A 230V
- ⊙ Przycisk p/t z wkładką uszczelniającą 10A 230V
- Rδ Ściemniacz 300W p/t z wkładką uszczelniającą 10A 230V
- ⊙ Zestaw przycisków p/t z wkładką uszczelniającą 10A 230V



Stanowisko obsługi urządzeń elektrycznych i elektronicznych nadzur ratowniczy i obsługa kamer przemysłowych.

Kurtyna powietrzna elektryczna (1m)
Ogrz=2,6kW; N=400V; I=1,1 A; Qsil.=0,15kW

Konwektor elektryczny o mocy P=500W U=230V

Konwektor elektryczny o mocy P=1000W U=230V

**OCHRONA PRZECIWPORAŻENIOWA
POPRAZ SZYBKIE WYŁĄCZENIE
UKŁAD SIECI TN-S**

'ARMAX' Sp. z o.o.
27-200 Starachowice, ul. 1go Maja 13
kom. 601 063 690

Nazwa obiektu: Zegospodarowanie zbiornika wodnego „Andrzejówka” wraz z terenem przyległym w celu ochrony i promocji różnorodności biologicznej

Investor: Gmina Chmielnik
Chmielnik, dz. nr ewid. 704/1, Śladków Mały, dz. nr ewid. 201/2, 5/1, 26–020 Chmielnik

Przeznaczenie: Budynek socjalny – rzut parteru
Plan instalacji ogrzewania budynku

Projektant:	Nazwisko:	Imię i nazwisko:	Data:	Podpis:
Projekt wykonawca:	Teodor Malek		05.2019r.	
Projekt wykonawca:	Robert Nowak		05.2019r.	
Projekt generalny:	Dariusz Celuch		05.2019r.	