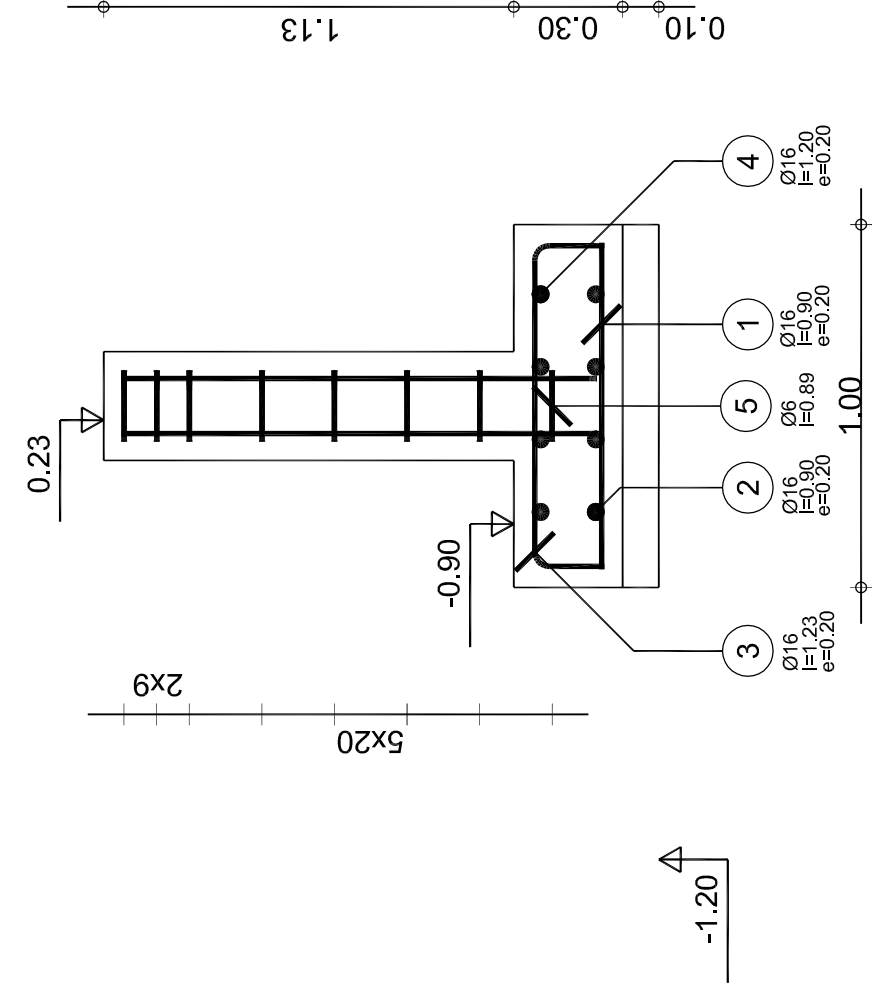
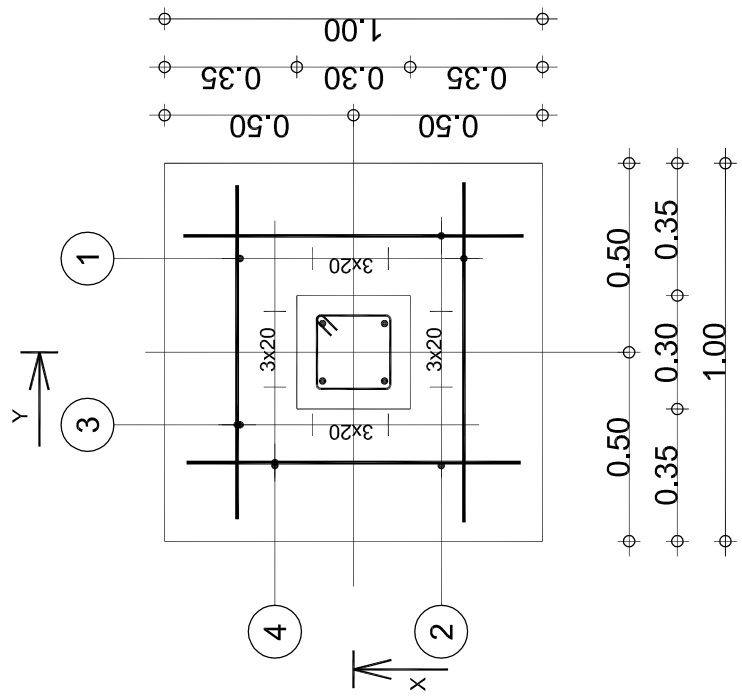
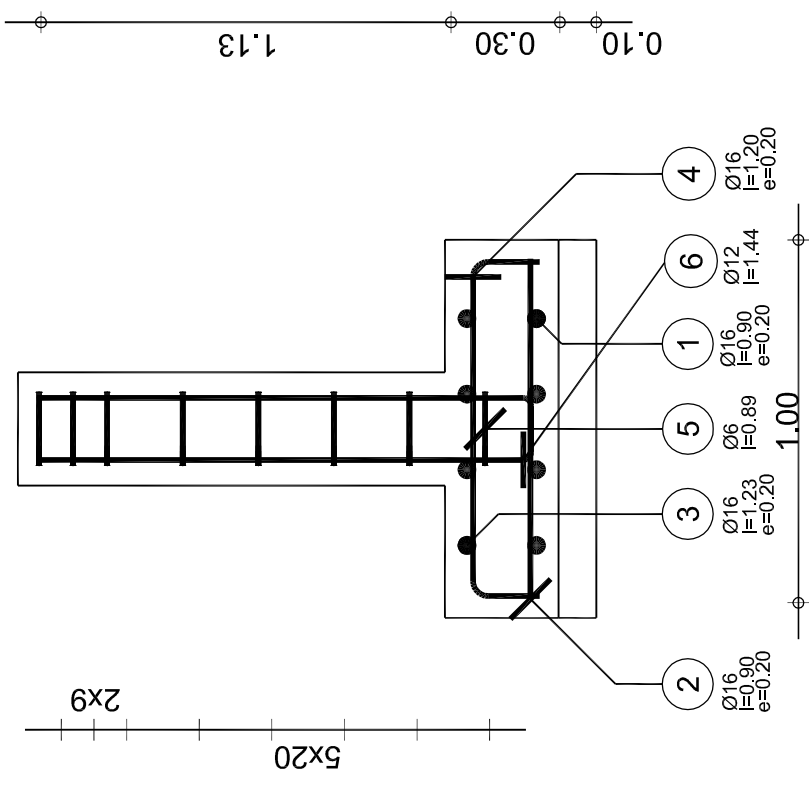


X-X



Y-Y



Poz.	Zbrojenie	Kształt	Stal	Il. szt.
1	Ø16 l=0.90	0.90	A-III (34GS)	4
2	Ø16 l=0.90	0.90	A-III (34GS)	4
3	Ø16 l=1.23	0.20 0.90	A-III (34GS)	4
4	Ø16 l=1.20	0.15 0.90	A-III (34GS)	4
5	Ø6 l=0.89	0.20 0.06	A-I (PB240)	8
6	Ø12 l=1.44	0.15 1.31	A-I (PB240)	4

Beton : B25 = 0.402 m ³	Stal A-III (34GS) = 26.7 kg
Pow. deskowania = 2.56 m ²	Stal A-I (PB240) = 6.7 kg
Gęstość = 83.08 kg/ m ³	Otulina c1 = 5 cm

BETON ARCHITEKTONICZNY WODOODPORNY

Nazwa obiektu: Gmina Chmielnik Plac Kosciuszki 7 26-020 Chmielnik		Adres obiektu: Chmielnik, dz. nr ewid. 704/1, 201/2, Stadków Mały, dz. nr ewid. 5/1, 244, 26-020 Chmielnik	
Zagospodarowanie zbiornika wodnego „Andrzejówka” wraz z terenem przyległym w celu ochrony i promocji różnorodności biologicznej			
Projektanci: Jarosław Kawiński		Nr uprawnień: SW-1/2003 Upr. architektoniczne	
Architektura: Anna Kiebasa		Data: 05.2019r.	
SPRANŻYTA: Piotr Zayb		Upr. architektoniczne 05.2019r.	
PROJEKTOWAŁ: Marek Szczerba		SWK/0065/PWBkb/18 Upr. konstrukcyjne 05.2019r.	
SPRANŻYŁ: Patrycja Marczak		SWK/BO/0037/12 Upr. konstrukcyjne 05.2019r.	
OPRACOWAŁ: Dariusz Celuch		Projekt 05.2019r.	
		OPRACOWAŁ: 05.2019r.	

'ARMAX' Sp. z o.o.
27-200 Starachowice, ul. 1go Maja 13
kom. 601 063 690

Przedmiot: Szczegółowy zbrojenia stopy STP-2 – wiatra łukowa
Skala: 1:10
Nr rys. 9
Str.