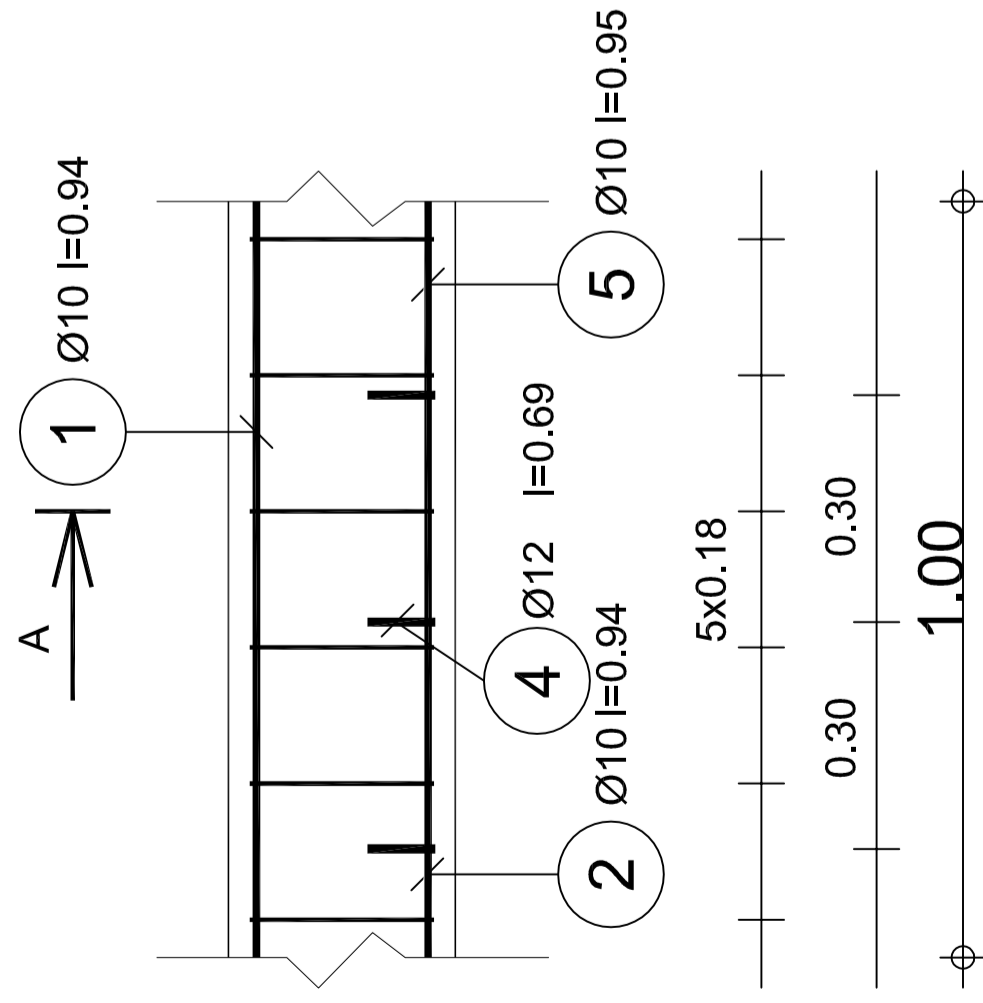
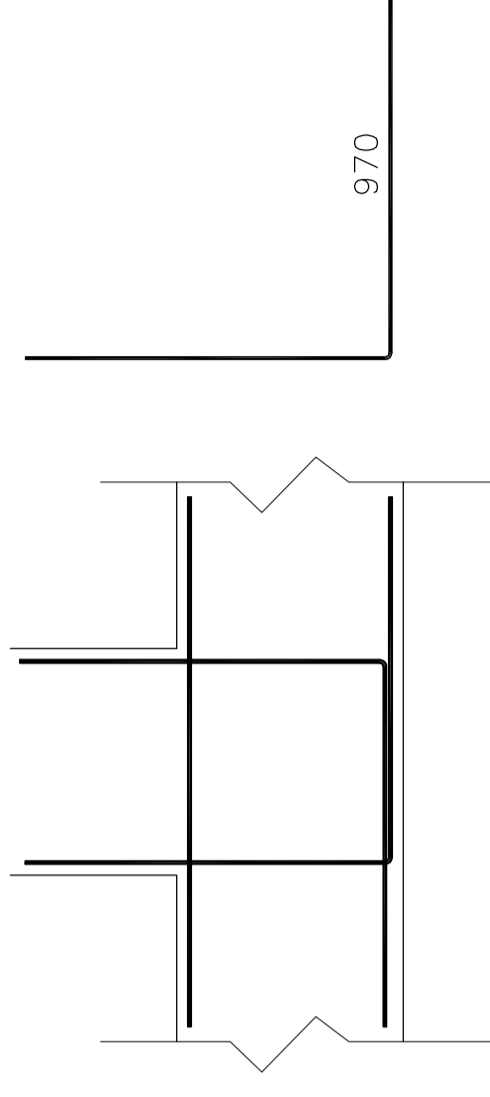


ŁAWA Ł.1.

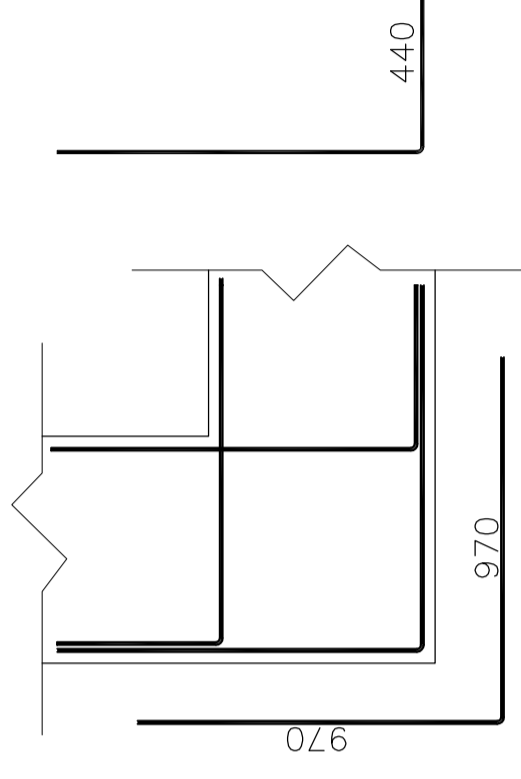
Wymiar ławy: 300x600mm
 Stal: A-III 34GS $\phi 10$ $\phi 12$
 Stal: A-0 St0S $\phi 6$
 Beton: C16/20 0,18m³/mb
 otulina 3cm



Szczegół zbrojenia naroża skala 1:20



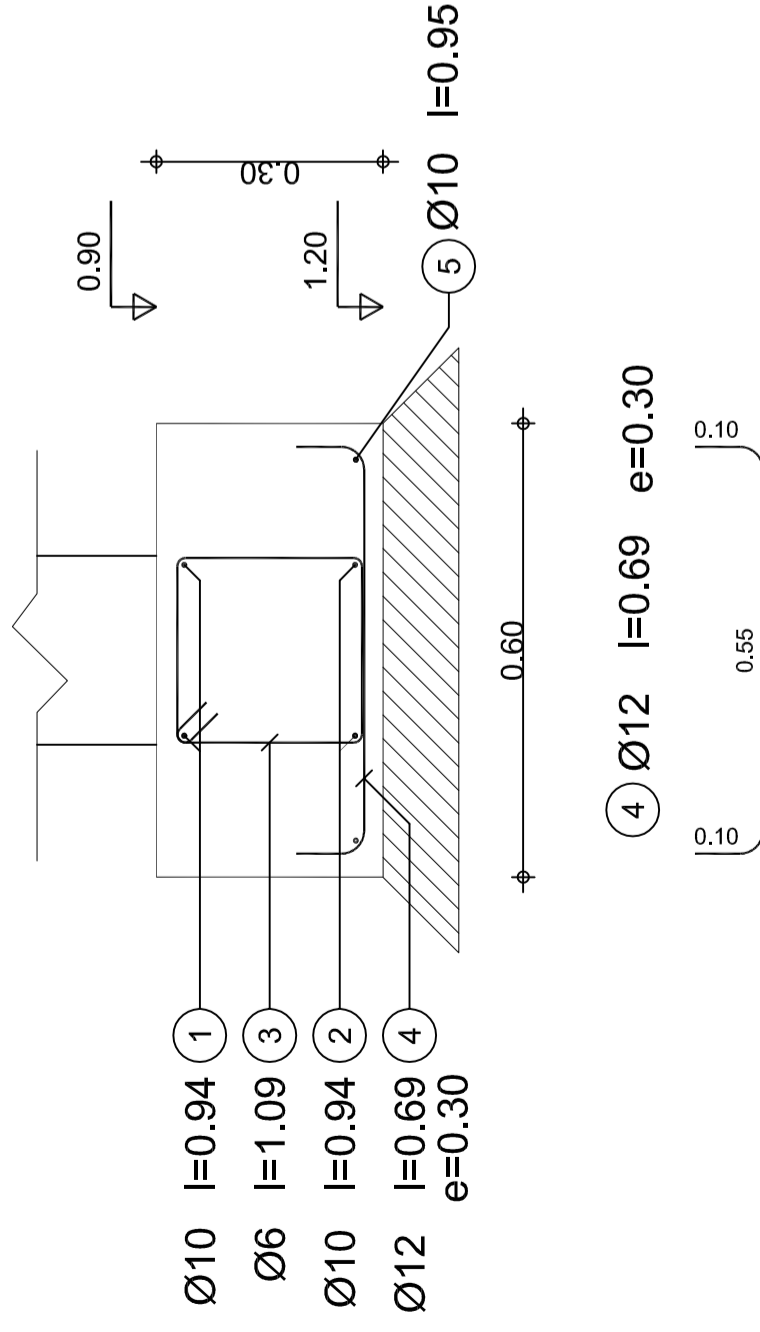
Szczegół zbrojenia naroża skala 1:20



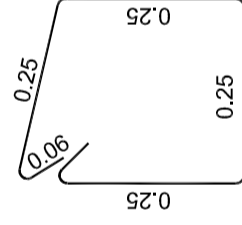
Poz.	Zbrojenie	Kształt	Stal II. sz.
1	Ø10 l=0.94	—0.94—	A-0 (St0S) 2
2	Ø10 l=0.94	—0.94—	A-0 (St0S) 2
3	Ø6 l=1.09		A-0 (St0S) 6
4	Ø12 l=0.69		A-III (34GS) 4
5	Ø10 l=0.95	—0.95—	A-0 (St0S) 2

Uwagi:
 Zestawienie stali wykonano na 1mb ławy.
 Do długości pręta należy dodać długość zagięcia na narożach oraz długości zakładów.

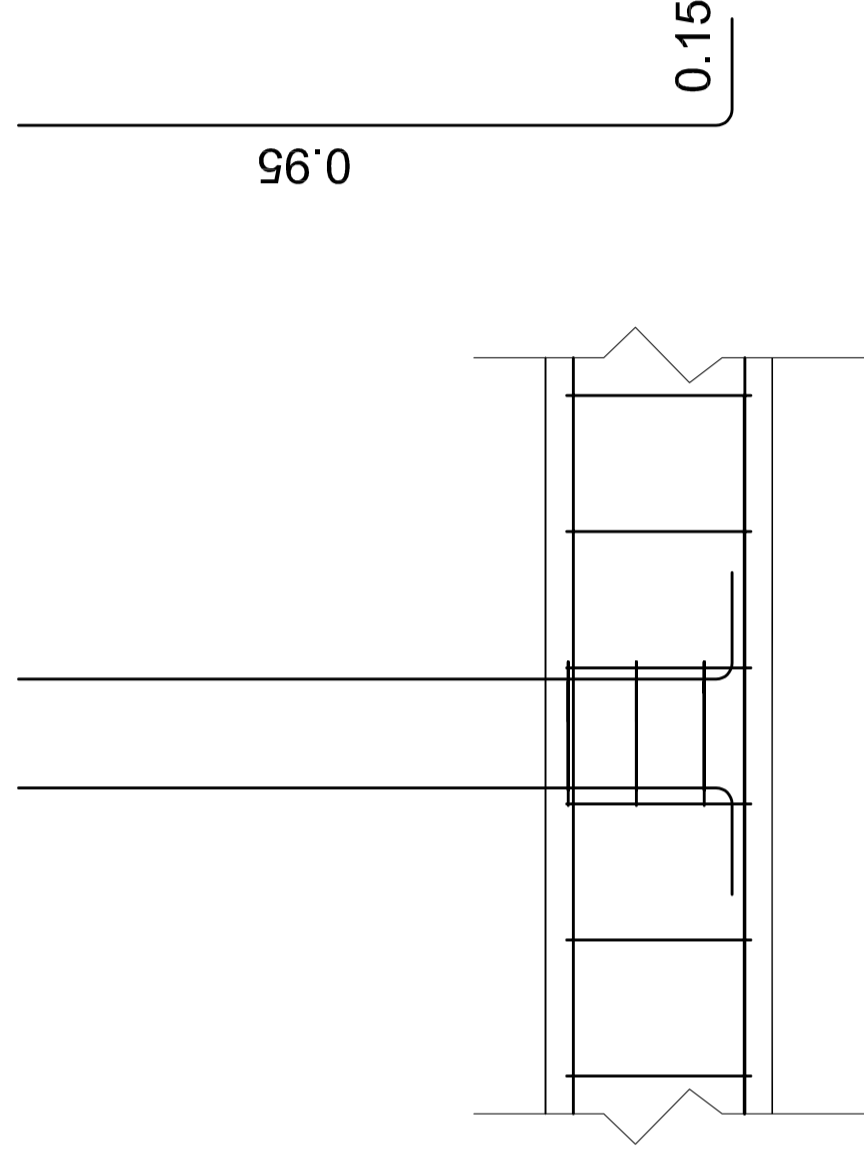
A-A



3 Ø6 l=1.09



Szczegół połączenia słupa z fundamentem



0.95

0.15

Nazwa obiektu: 27-200 Starachowice, ul. Igo Męgi 13		'ARMAX' Sp. z o.o. Kam. 601 063 690	
Budynek sonitarno – gospodarczy			
Adres obiektu: Osiedle Osmielek Plec. Kosciuszki 7 26-020 Osmielek		Adres obiektu: dz. nr ewid. 50/1, 26-020 Osmielek	
Szczegóły konstrukcji fundamentów			
Projektant:	Nazwa:	Nr uprawnień:	Data:
Projekcja: Jędrzejewski	Projekcja: Jędrzejewski	ISW-1/2003	05.2019r.
PROJEKCIJA: Anna Kiebaso	PROJEKCIJA: Anna Kiebaso	libr. architekcyjne	05.2019r.
SPRACOWIŁA: Piotr Zdyb	SPRACOWIŁA: Piotr Zdyb	libr. architekcyjne	05.2019r.
PROJEKCIJA: Marek Szczerba	PROJEKCIJA: Marek Szczerba	libr. konstrukcyjne	05.2019r.
SPRACOWIŁA: Patrycja Marczyk	SPRACOWIŁA: Patrycja Marczyk	libr. konstrukcyjne	05.2019r.
PROJEKT: Dariusz Celuch	PROJEKT: Dariusz Celuch	libr. konstrukcyjne	05.2019r.
OPRACOWIŁA:	OPRACOWIŁA:		
OPRACOWIŁA:	OPRACOWIŁA:		