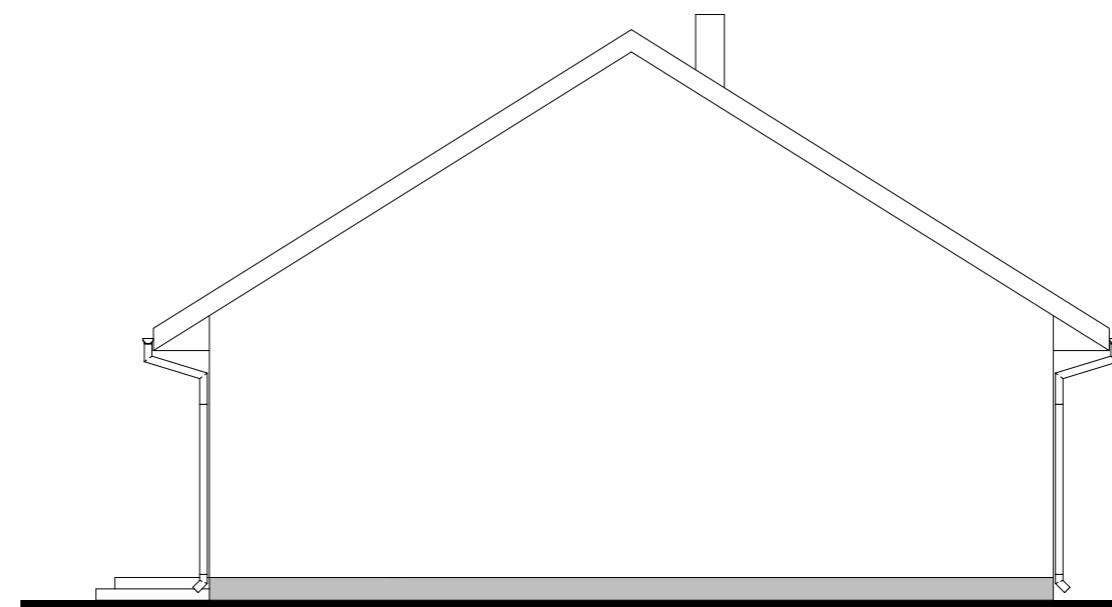


ELEWACJA PÓŁNOCNO - WSCHODNIA



ELEWACJA POŁUDNIOWO - WSCHODNIA

KIEROWNICTWO I NADZÓR BUDOWY ORAZ USŁUGI PROJEKTOWE.
mgr inż Tomasz Sarna
 ul. Cicha 13, 26-020 Chmielnik
 tel: +48 668 135 177

| | | |
|--|---|---------------------------|
| Investor: Gmina Chmielnik Plac Kościuszki 7 26-020 Chmielnik | Adres inwestycji: dz. ewid. nr 141, 142 msc. Jasień gmina Chmielnik | Rysunek nr: I-5 |
|--|---|---------------------------|

| | Imię i Nazwisko | Nr uprawnień | Podpis |
|--------------------|-------------------------|-------------------|--------|
| Projektant: | mgr inż. Andrzej Stępiń | 29/R-330/Ł.OIA/06 | |
| Opracował: | mgr inż. Tomasz Sarna | --- | |

| | | | |
|------------------------|----------------------|-----------------|--------------|
| Faza opracowania: | Branża: | Format arkusza: | Skala: |
| Inwentaryzacja: | Architektura: | A3 | 1:100 |

| | |
|-----------------|----------------|
| Treść rysunku: | Data: |
| ELEWACJE | XI.2018 |

Obiekt:
INWENTARYZACJA BUDYNKU USŁUGOWEGO - SKLEPU