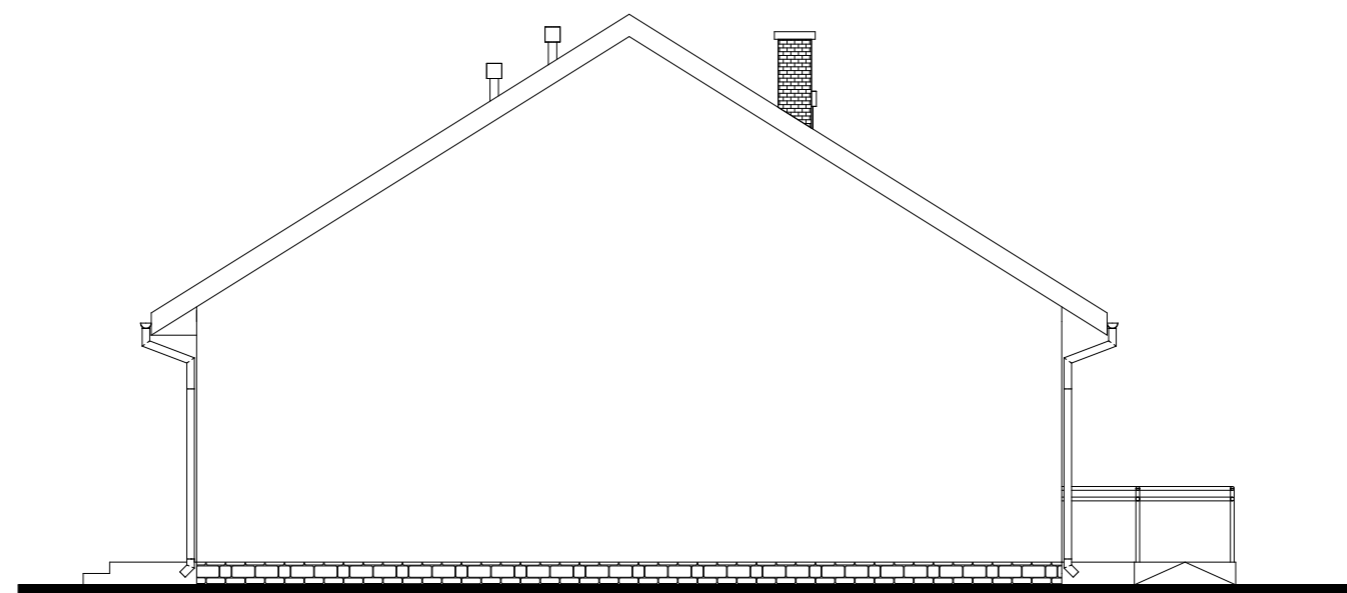


ELEWACJA POŁUDNIOWO - ZACHODNIA



ELEWACJA PÓŁNOCNO - ZACHODNIA

P.P.P - 261,20 m n.p.m.

**KIEROWNICTWO I NADZÓR BUDOWY ORAZ USŁUGI PROJEKTOWE.**  
**mgr inż Tomasz Sarna**  
 ul. Cicha 13, 26-020 Chmielnik  
 tel: +48 668 135 177

<b>Investor:</b> Gmina Chmielnik Plac Kościuszki 7 26-020 Chmielnik	<b>Adres inwestycji:</b> dz. ewid. nr 141, 142 msc. Jasień gmina Chmielnik	<b>Rysunek nr:</b> <b>A-5</b>
--	---	----------------------------------

	Imię i Nazwisko	Nr uprawnień	Podpis
<b>Projektant:</b>	mgr inż. arch. Paweł Czarniecki	171/SWOKK/2013	
<b>Projektant:</b>	mgr inż. arch. Grzegorz Makowski	10/PKOKK/2012	
<b>Opracował:</b>	mgr inż. Tomasz Sarna	---	

<b>Faza opracowania:</b>	<b>Branża:</b>	<b>Format arkusza:</b>	<b>Skala:</b>
<b>Projekt budowlany:</b>	<b>Architektura:</b>	<b>A3</b>	<b>1:100</b>

<b>Treść rysunku:</b>	<b>Data:</b>
<b>RZUT ELEWACJE</b>	<b>XI.2018</b>

**Obiekt:**  
 PROJEKT TERMOMODERNIZACJI BUDYNKU ŚWIETLICY WIEJSKIEJ