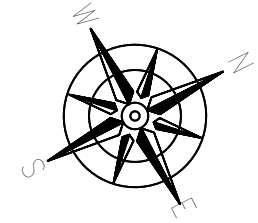


**TERMOMODERNIZACJA BUDYNKÓW  
UŻYTECZNOŚCI PUBLICZNEJ NA TERENIE GMINY  
CHMIELNIK - etap II**

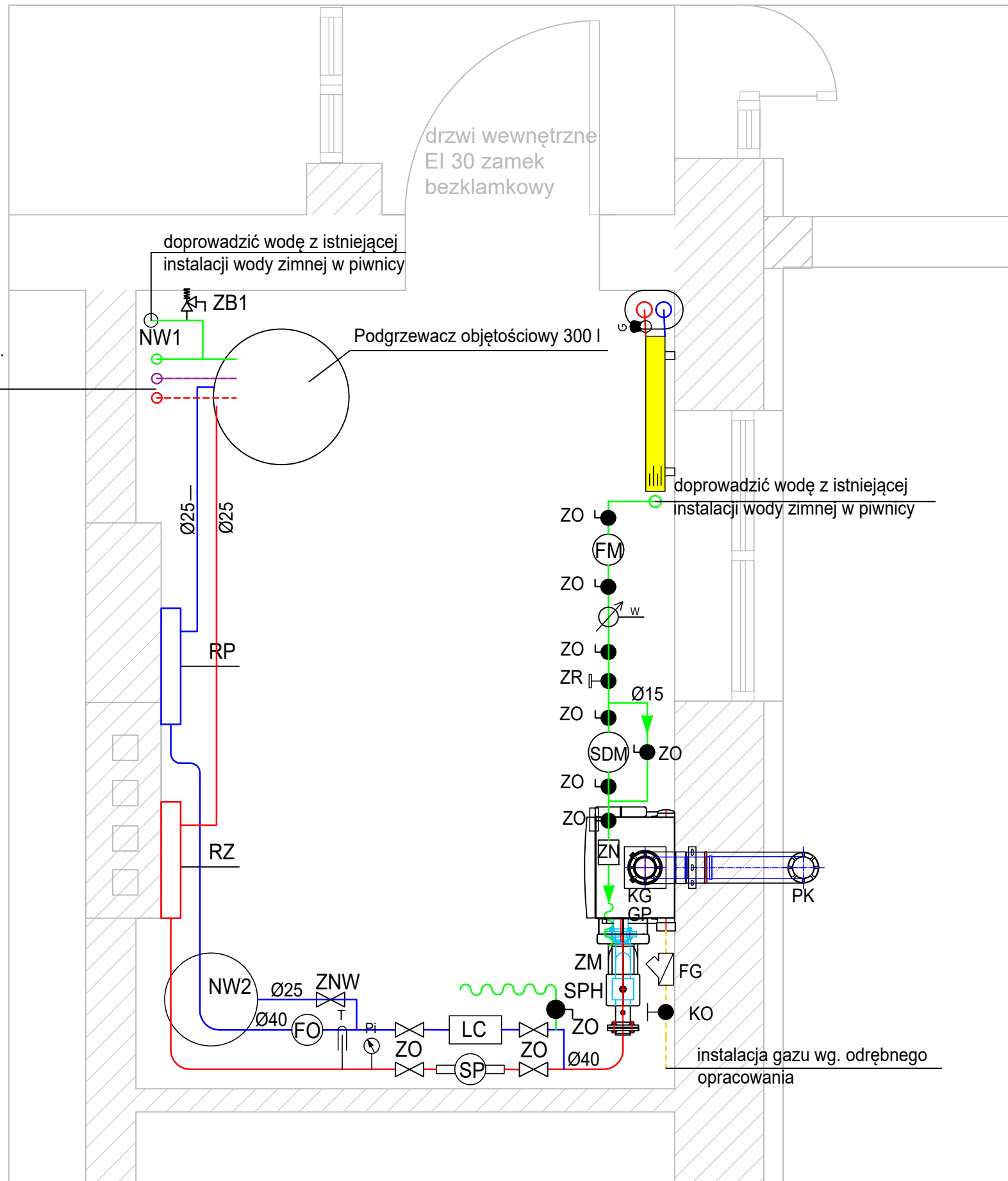


- LEGENDA:**
- - - - - PROJ. PRZEWÓD CWU
  - - - - - PROJ. PRZEWÓD CYRKULACJI
  - - - - - PROJ. PRZEWÓD ZASILANIA C.O.
  - - - - - PROJ. PRZEWÓD POWROTU C.O.
  - - - - - INSTALACJA GAZU PROJEKTOWANA WG ODREBNEGO OPRACOWANIA
  - - - - - PROJ. INSTALACJA WODOCIĄGOWA

**OZNACZENIA:**

- KG - Kocioł kondensacyjny gazowy 65 kW
- GP - grupa pompowa (wyposażenie dodatkowe kotła) wyposażona w:
  - pompę modulowaną,
  - zawór bezpieczeństwa 4 bar,
  - zawór gazowy 1",
  - zawory obiegów grzewczych z termometrem,
  - manometr,
  - zawór do napełniania i opróżniania,
  - klapowy zawór zwrotny,
- ZM - zestaw montażowy (wyposażenie dodatkowe kotła):
  - rama montażowa,
  - sprzęgło hydrauliczne
  - główny kolektor gazowy,
  - kolektor zbiorczy zasilania i powrót,
  - przyłącze kondensatu,
  - zawór równoważący,
  - pełna izolacja.
- NW1 - Nacynie wzbiorcze podgrzewacza 25 l
- ZB1 - Zawór bezpieczeństwa podgrzewacza objętościowego 6 bar
- PO - Podgrzewacz objętościowy 300 l
- SP - separator powietrza DN40
- LC - licznik ciepła: przetwornik przepływu DN32, Q=2,9 m<sup>3</sup>/h ultradźwiękowy
- Pi - manometr z kurkiem 0-6 bar
- T - termometr 0-100 °C
- ZO - zawór odcinający
- ZR - zawór regulacji przed stacją demineralizacji wody
- FM - filtr mechaniczny
- W - wodomierz DN 15
- SDW - stacja demineralizacji wody
- ZN - zawór napełniający
- NW2 - przeponowe naczynie wzbiorcze c.o. 140 l
- ZNW - złącze odcinające naczynia wzbiorczego DN25
- RP - rozdzielacz powrotu
- RZ - rozdzielacz zasilania
- SPH - sprzęgło hydrauliczne z czujnikiem (wyposażenie zestawu montażowego)
- KO - kurek gazowy
- FG - filtr gazu
- PK - przewód koncentryczny spalinowo - powietrzny Ø110/160 mmm

ciepłą wodę i cyrkulację  
połączyć z istniejącymi  
głównymi przewodami  
rozprowadzającymi c.w.u.  
na poziomie piwnic



**TERMOMODERNIZACJA BUDYNKU MGOSP - SDS i  
ŚWIETLICY WIEJSKIEJ W MIEJSCOWOŚCI ZRECZE  
DUŻE  
26-020 Chmielnik  
działka nr ewid. 155/3, 155/4, obręb Zrecze Duże 0026**

**INWESTOR: GMINA CHMIELNIK  
Plac Kościuszki 7  
26-020 Chmielnik**

**WYKONAWCA: PROJEKT-TECHNIKA Sp.j.**  
ul. Skibińskiego 13  
25-819 Kielce  
tel. 886 720 094  
e-mail: biuro@projekt-technika.pl  
www.projekt-technika.pl



**AUTORZY OPRACOWANIA:**

Funkcja	Imię i nazwisko	Uprawnienia budowlane	Podpis
Projektant:	tech. bud. Leopold Szozda	upr. nr GT.VI-63/88/76 do sporządzania projektów instalacji sanitarnych o powszechnie znanych rozwiązaniach konstrukcyjnych i schematach technicznych	
Asystent:	mgr inż. Paulina Rubak	-----	
Asystent:	mgr inż. Monika Piras	-----	
Skala:	1:25	Branża: <b>SANITARNA</b>	Nr rys.: <b>IV/SAN/03</b>
Temat:	<b>Instalacja c.o. - rzut kotłowni</b>		
Data opracowania projektu:	Maj 2019		