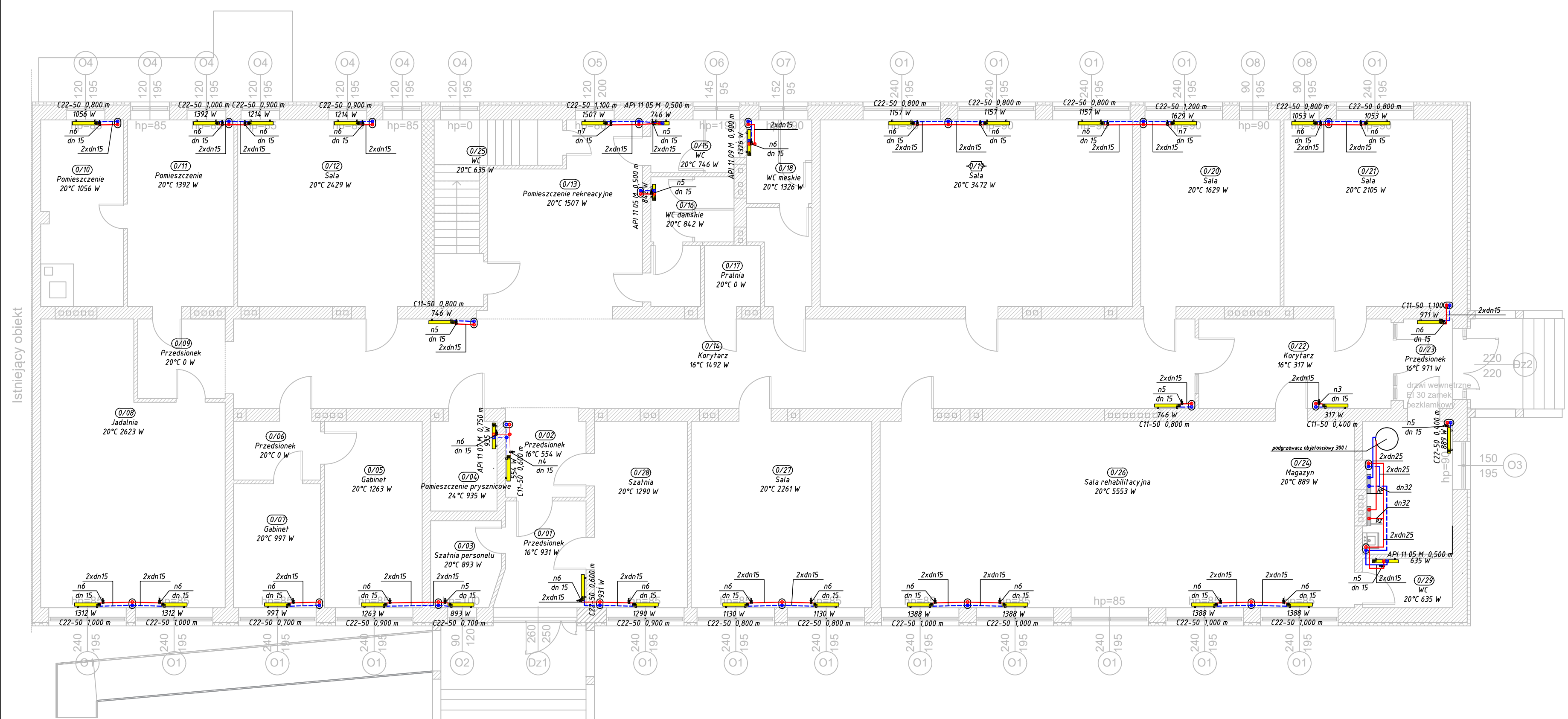
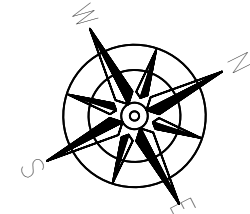


**TERMOMODERNIZACJA BUDYNKÓW
UŻYTECZNOŚCI PUBLICZNEJ NA TERENIE GMINY
CHMIELNIK - etap II**



- LEGENDA:**
- - przewody zasilające
 - - - - przewody powrotne
 - pion centralnego ogrzewania
 - głowica termostatyczna
 - grzejnik płytowy
 - grzejnik drabinkowy łazienkowy
- Opis grzejnika płytowego**
CV215-60 1,000 m Typ - wysokość długość
831 W moc
- Opis grzejnika łazienkowego:**
API 11 05 M 0,500 m Typ - wysokość długość
635 W moc
- Opis głowicy termostatycznej**
n3.0 nastawa
dn 10 średnica

**TERMOMODERNIZACJA BUDYNKU MGOSP - SDS I
ŚWIETLICY WIEJSKIEJ W MIEJSCOWOŚCI ZRECZE
DUŻE
26-020 Chmielnik
działka nr ewid. 155/3, 155/4, obręb Zrecze Duże 0026**

**INWESTOR: GMINA CHMIELNIK
Plac Kościuszki 7
26-020 Chmielnik**

WYKONAWCA: PROJEKT-TECHNIKA Sp.j.
ul. Skibińskiego 13
25-819 Kielce
tel. 886 720 094
e-mail: biuro@projekt-technika.pl
www.projekt-technika.pl



| AUTORZY OPRACOWANIA: | | | |
|-------------------------------------|-------------------------------|--|-----------------------|
| Funkcja | Imię i nazwisko | Uprawnienia budowlane | Podpis |
| Projektant: | tech. bud. Leopold Szozda | upr. nr GT.VI.63.88/76 do sporządzania projektów instalacji sanitarnych o powierzchniach znacznych rozmiarach konstrukcyjnych i schematach technicznych | |
| Asystent: | mgr inż. Paulina Rubak | ----- | |
| Asystent: | mgr inż. Monika Piras | ----- | |
| Skala: | 1:100 | | Branża: SANITARNA |
| Temat: | Instalacja c.o. - rzut parter | | Nr rys.: IV/SAN/02 |
| Data opracowania projektu: Maj 2019 | | | |