

**TERMOMODERNIZACJA BUDYNKÓW
UŻYTECZNOŚCI PUBLICZNEJ NA TERENIE
GMINY CHMIELNIK - etap II**

UWAGI OGÓLNE WYKONAWCZE:

1. Wszystkie uwagi odnoszą się do firm wykonawczych i podwykonawczych przystępujących do przetargu bądź prac budowlanych.
2. Wykonawca jest zobowiązany do zapoznania się z terenem inwestycji, uzbrojeniem terenu, istniejącymi obiektami wraz z sieciami wewnętrznymi i wszelkimi warunkami mogącymi mieć wpływ na prace rozbiórkowe, remontowe i nowe roboty budowlane.
3. Wszelkie wymiary zweryfikować na budowie. Przed rozpoczęciem prac budowlanych, należy poinformować projektanta o wszelkich istotnych różnicach wymiarowych znacząco wpływających na projektowany budynek.
4. Nie należy mierzyc wymiarów na rysunkach.
5. Kierownik robót jest odpowiedzialny za prowadzenie i wykonanie prac zgodnie z projektem, koordynację z wszystkimi branżami, jak również metody wykonania oraz prace prowadzone przez jego wykonawców.
6. Prace budowlane muszą być prowadzone zgodnie z obowiązującymi przepisami prawnymi, normami i wymogami bezpieczeństwa oraz zgodnie z wymogami sztuki budowlanej.
7. Należy zachować wymagane prawem oznaczenia i warunki ewakuacyjne podczas całości prac budowlanych.
8. Zabezpieczyć teren budowy oraz obiekty remontowane przed szkodami: zapewnić tymczasowe osłony ochronne, ogrodzenia, podpory itp. chroniące obiekt, wykonawca zobowiązany jest do naprawy wyrządzonych szkód na własny koszt.
9. Harmonogram prac wykonawczych, lokalizację sprzętu, dostawy i składowanie materiałów, upoważnionymi do nadzoru prac.
10. Teren budowy należy utrzymać w czystości i porządku, zapewniając bezpieczeństwo wykonawcom i użytkownikom przyległego terenu.
11. Wszelkie zmiany, które wykonawca zdecyduje się wprowadzić, winny być przedstawione Inwestorowi oraz projektantowi do akceptacji.
12. Materiały elewacyjne, wykończeniowe i wszelkie widoczne akcesoria instalacyjne, przed ich wbudowaniem muszą być przedstawione architektowi w celu uzyskania akceptacji.
13. W razie otrzymania rysunków zamiennych obowiązują rysunki z ostatnią datą modyfikacji. Wcześniejsze rysunki traktuje się jako nieaktualne i należy je wycofać z budowy.
14. Kolorystyka wszystkich elementów wykończeniowych, elewacyjnych, widocznych elementów konstrukcyjnych oraz budowlanych, zarówno zewnętrznych jak i wewnętrznych do uzgodnienia z Inwestorem.
15. W przypadku pojawienia się wątpliwości interpretacyjnych w projektowanych rozwiązaniach technicznych, należy skontaktować się z autorem opracowania dla jednoznacznego ustalenia sposobu rozwiązania technicznego.
16. Warunkiem koniecznym do zastosowania alternatywnych rozwiązań w rozwiązaniu przegród zewnętrznych jest uzgodnienie ich z projektantem oraz przeliczenie przez kierownika budowy właściwości izolacyjnych przegrody oraz jej wytrzymałości, tak aby nowe rozwiązanie nie powodowało pogorszenia warunków wytrzymałościowych i cieplnych. Zmiany układu warstw przegród należy uwzględnić w świadectwie charakterystyki energetycznej budynku.

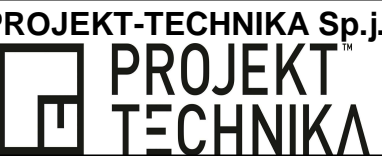
W sprawach nieokreślonych dokumentacją obowiązują:
-warunki techniczne wykonania i odbioru robót budowlano-montażowych
-normy Polskiego Komitetu Normalizacyjnego
-instrukcje, wytyczne, świadectwa dopuszczenia, atesty Instytutu Techniki Budowlanej oraz warunki techniczne producentów i dostawców materiałów budowlano instalacyjnych.

**TERMOMODERNIZACJA BUDYNKU MGOPS -
ŚDS i ŚWIETLICY WIEJSKIEJ W MIEJSCOWOŚCI
ZRECZE DUŻE**

26-020 Chmielnik
działki nr ewid.155/3,155/6, obręb Zrecze Duże 0026

INWESTOR: **GMINA CHMIELNIK**
Plac Kościuszki 7
26-020 Chmielnik

WYKONAWCA: **PROJEKT-TECHNIKA Sp.j.**
ul. Skibińskiego 13
25-819 Kielce
tel. 886 720 094
e-mail: biuro@projekt-technika.pl
www.projekt-technika.pl

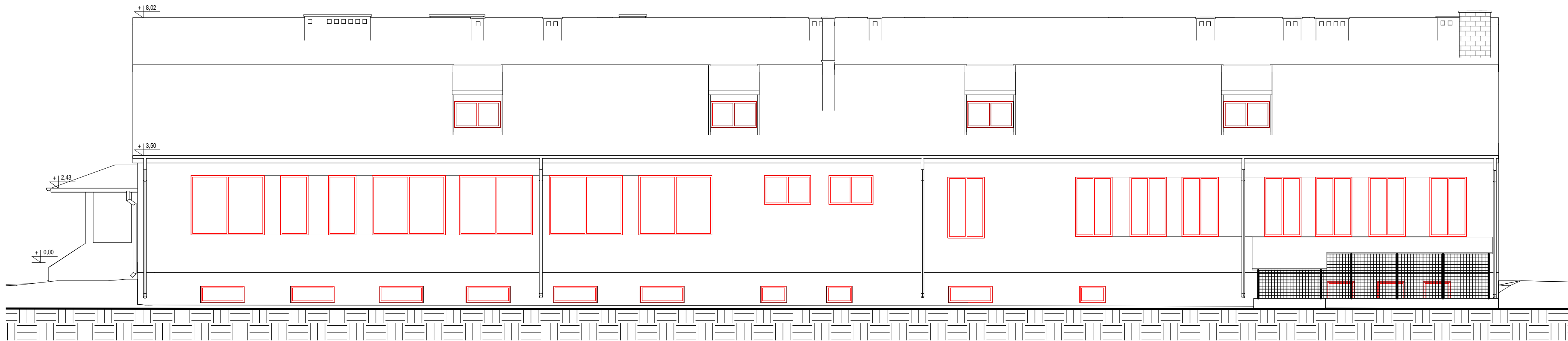


AUTORZY OPRACOWANIA:

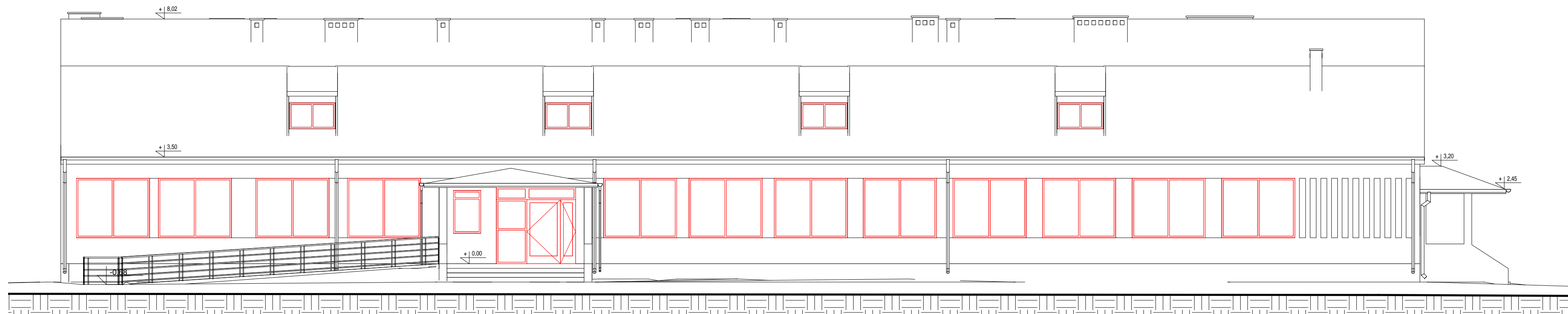
Funkcja	Imię i nazwisko	Uprawnienia budowlane	Podpis
Projektant	mgr inż. arch. Paweł Czarnecki	Uprawnienia nr 171/SWOKK/2013 do projektowania bez ograniczeń w specjalności architektonicznej	
	mgr inż. Grzegorz Sądowski	-----	
Asystent	mgr inż. Sylwia Parobiec	-----	
	mgr inż. Łukasz Wotliński	-----	

Skala: **1:100** Branża: **ARCHITEKTURA**
Temat: **Elewacja wschód-zachód** Nr rys.: **II/ARCH/06**
Data opracowania projektu: Luty 2019

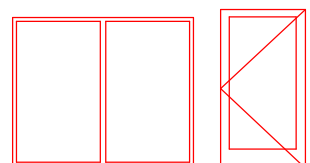
ELEWACJA ZACHODNIA



ELEWACJA WSCHODNIA



LEGENDA:



Stolarka okienna i drzwiowa przeznaczona do wymiany w istniejących otworach

UWAGA:
Pokrycie daszków nad wejściami głównymi należy zdemontować przed przystąpieniem do prac ocieplania ścian. Wykonawca jest zobowiązany wymienić pokrycie na nowe ze względu na zły stan techniczny

UWAGA:
Pokrycie daszku nad wejściem do pomieszczeń gospodarczych - elewacja zachodnia wykonawca jest zobowiązany wymienić ze względu na zły stan techniczny

UWAGA:
Ocieplenie ścian wykonać do lica ścianek przy wejściach głównych do budynku