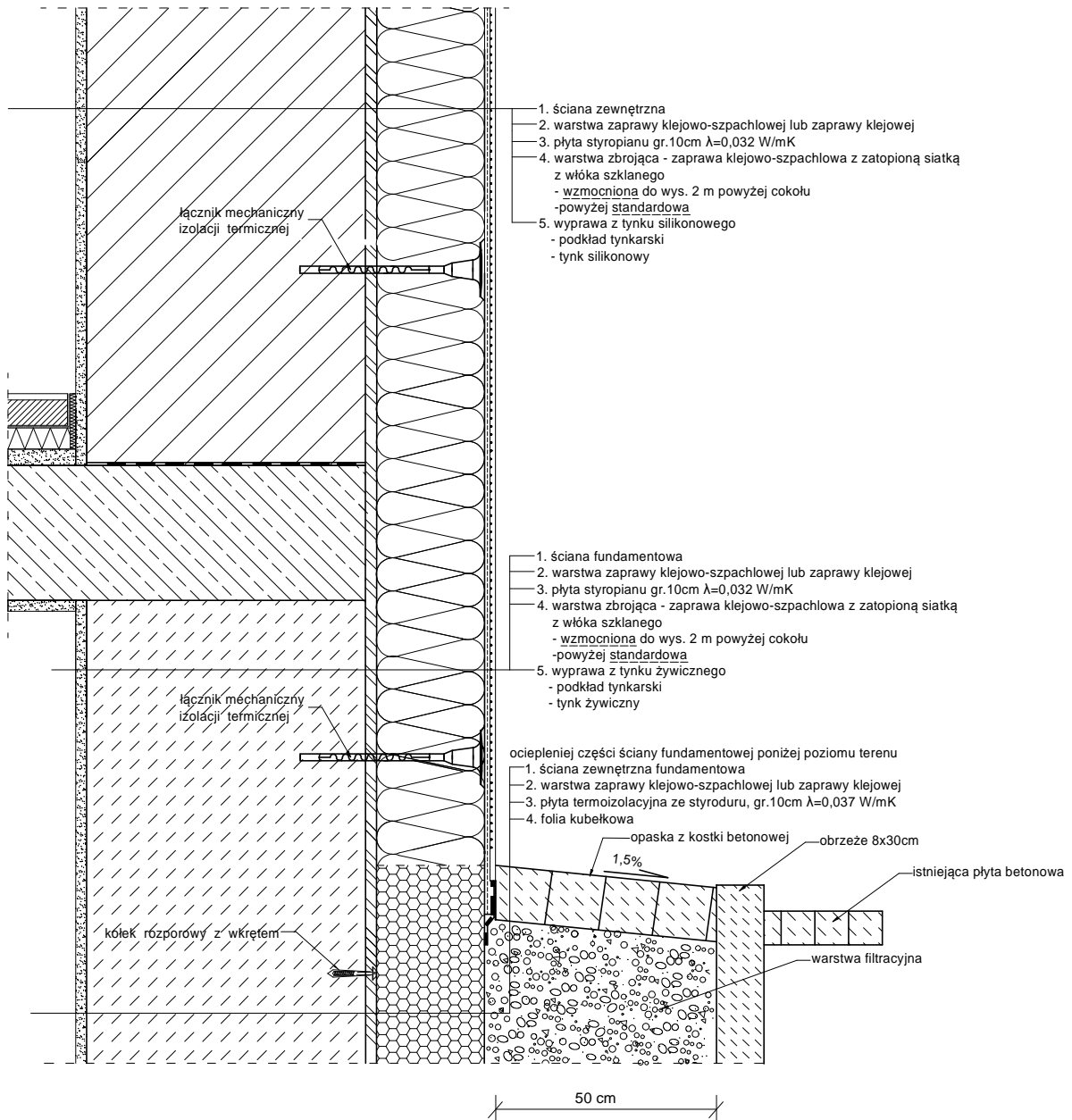


# Docieplenie części nadziemnej ścian fundamentowych



**PROJEKT  
TECHNIKA**

e-mail: [biuro@projekt-technika.pl](mailto:biuro@projekt-technika.pl)

PROJEKT - TECHNIKA  
ul. Skibińskiego 13  
25-819 Kielce  
tel. 886 720 094  
[www.projekt-technika.pl](http://www.projekt-technika.pl)

Numer rysunku:

I/WYK/13

Branża:

PROJEKT WYKONAWCZY

Investor:

Gmina Chmielnik  
Plac Kościuszki 7  
26-020 Chmielnik

Adres inwestycji:

dz. nr ewid. 155/3,155/6  
msc Zrecze Duże  
obręb 0026  
gm. Chmielnik,  
pow. kielecki

Data opracowania projektu: luty 2019

Funkcja:	Imię i nazwisko:	Nr upr.	Podpis:
Projektant:	mgr inż. arch. Paweł Czarnecki	171/SWOKK/2013	
Asystent:	mgr inż. Grzegorz Sadowski	---	
	mgr inż. Sylwia Parobiec	---	
	mgr inż. Łukasz Wotliński	---	

Rodzaj projektu:

Termomodernizacja Budynku MGOSP - ŚDS i Świetlicy Wiejskiej w miejscowości Zrecze Duże

Temat:

Docieplenie nadziemnej części ścian fundamentowych