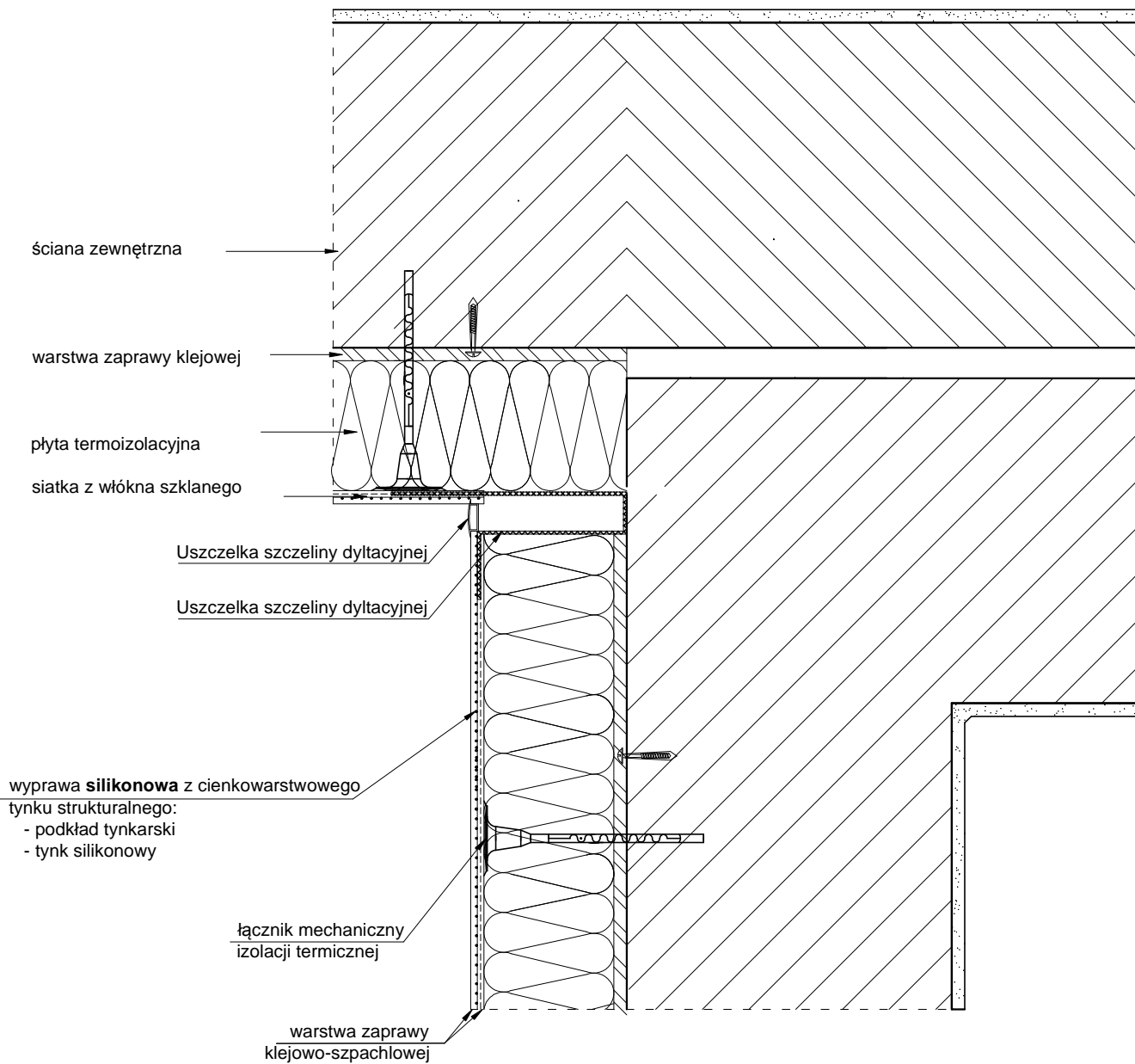



Detal szczeliny dylatacyjnej pionowej



Uwaga :

Kierownik robót zobowiązany jest do odnowienia wszystkich istniejących szczelin dylatacyjnych, przy zachowaniu szczególnej staranności oraz zasad sztuki budowlanej i wiedzy technicznej.

 PROJEKT TECHNIKA e-mail: biuro@projekt-technika.pl	PROJEKT - TECHNIKA ul. Skińskiego 13 25-819 Kielce tel. 886 720 094 www.projekt-technika.pl		Numer rysunku: I/WYK/12	Branża: PROJEKT WYKONAWCZY
	Data opracowania projektu: luty 2019		Inwestor: Gmina Chmielnik Plac Kościuszki 7 26-020 Chmielnik	Adres inwestycji: dz. nr ewid. 155/3,155/6 msc Zrecze Duże obręb 0026 gm. Chmielnik, pow. kielecki
Funkcja:	Imię i nazwisko:	Nr upr.	Podpis:	Rodzaj projektu: Termomodernizacja Budynku MGOSP - ŚDS i Świetlicy Wiejskiej w miejscowości Zrecze Duże
Projektant:	mgr inż. arch. Paweł Czarnecki	171/SWOKK/2013		Temat: Detal szczeliny dylatacyjnej
Asystent:	mgr inż. Grzegorz Sadowski mgr inż. Sylwia Parobiec mgr inż. Łukasz Wotliński	— — —		