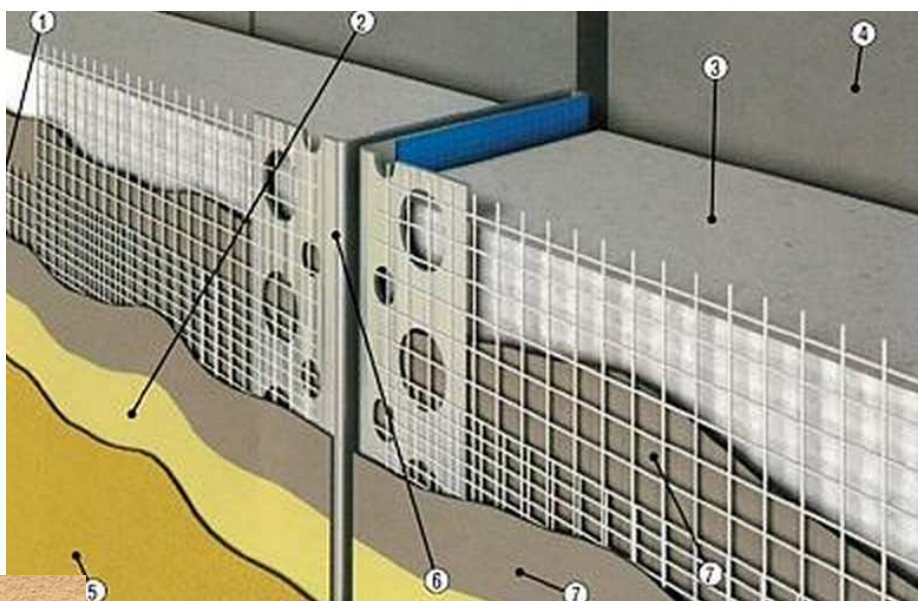
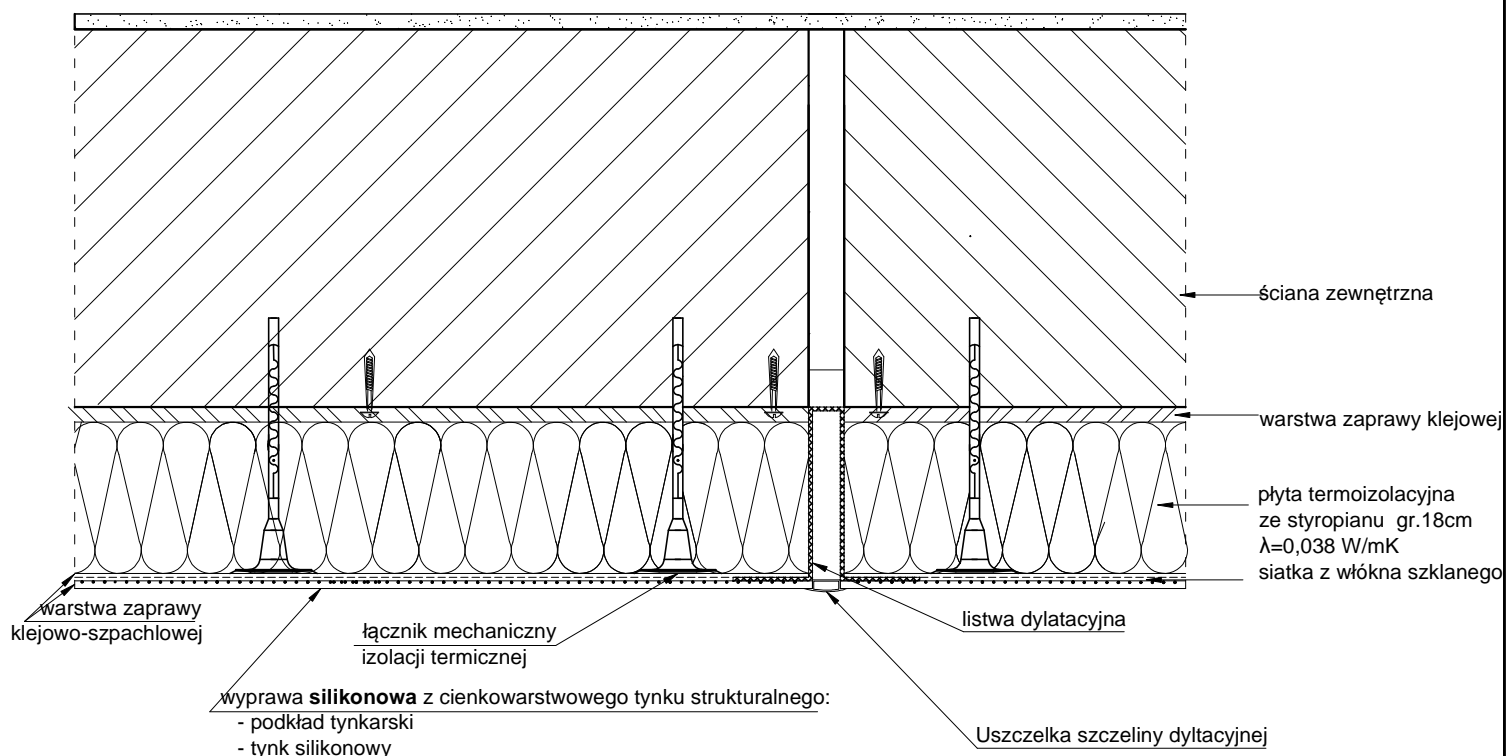



# Detal szczeliny dylatacyjnej pionowej



## Uwaga :

Kierownik robót zobowiązany jest do odnowienia wszystkich istniejących szczelin dylatacyjnych, przy zachowaniu szczególnej staranności oraz zasad sztuki budowlanej i wiedzy technicznej.

 <b>PROJEKT™ TECHNIKA</b>		PROJEKT - TECHNIKA ul. Skińskiego 13 25-819 Kielce tel. 886 720 094 www.projekt-technika.pl		Numer rysunku:  I/WYK/11		Branża: <b>PROJEKT WYKONAWCZY</b>	
e-mail: <a href="mailto:biuro@projekt-technika.pl">biuro@projekt-technika.pl</a>		Data opracowania projektu: luty 2019		Inwestor: Gmina Chmielnik Plac Kościuszki 7 26-020 Chmielnik		Adres inwestycji: dz. nr ewid. 155/3,155/6 msc Zrecze Duże obręb 0026 gm. Chmielnik, pow. kielecki	
Funkcja:	Imię i nazwisko:	Nr upr.	Podpis:	Rodzaj projektu: <b>Termomodernizacja Budynku MGOSP - ŚDS i Świątlicy Wiejskiej w miejscowości Zrecze Duże</b>  Temat: <b>Detal szczeliny dylatacyjnej</b>			
Projektant:	mgr inż. arch. Paweł Czarnecki	171/SWOKK/2013					
Asystent:	mgr inż. Grzegorz Sadowski	—					
	mgr inż. Sylwia Parobiec	—					
	mgr inż. Łukasz Wotliński	—					