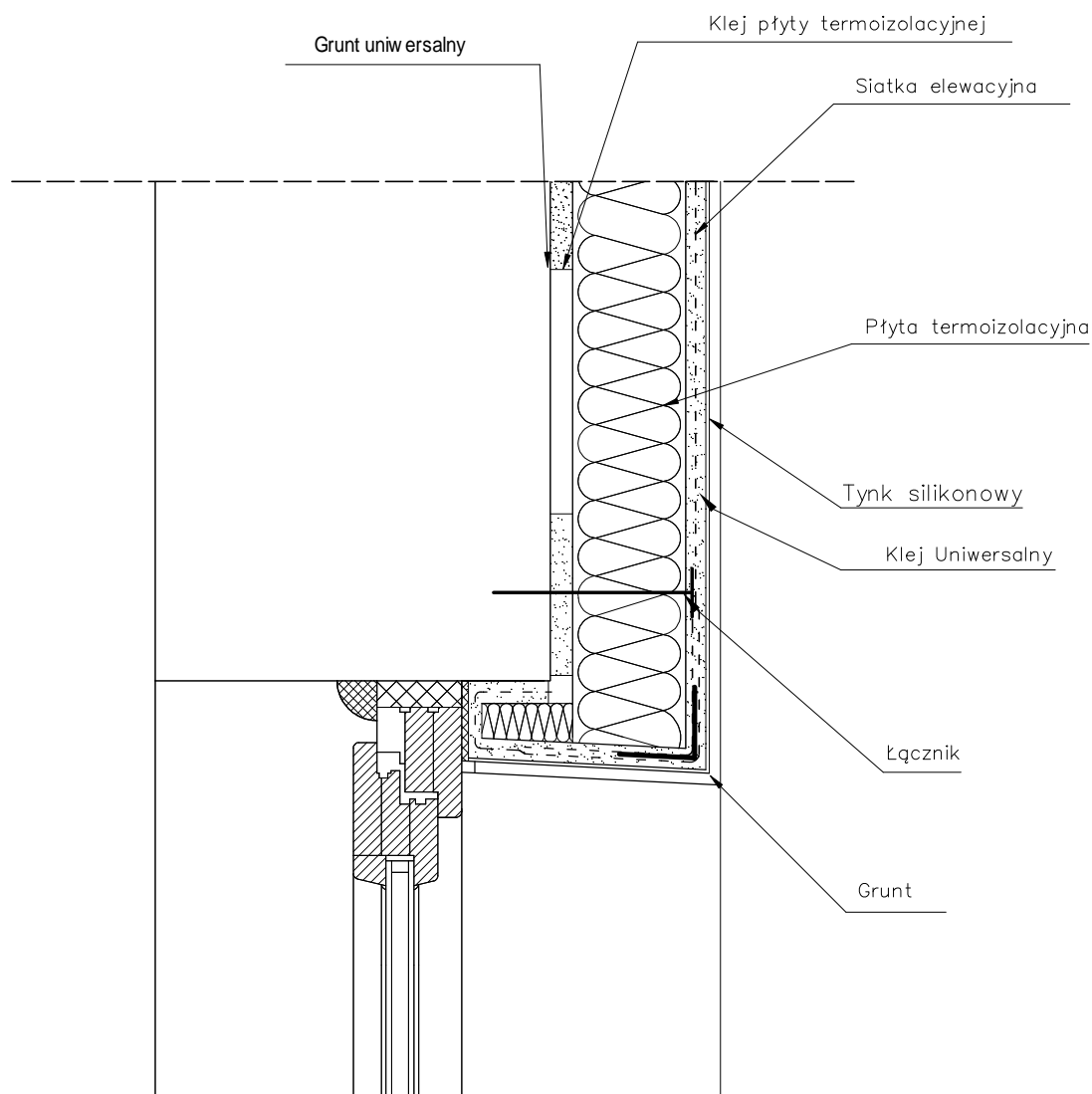


Docieplenie nadproża - przekrój poziomy



UWAGA:

W przypadku braku możliwości docieplenia otworu okiennego ze względu na nadmierne zmniejszenie światła otworu, należy usunąć istniejące wyprawy tynkarskie, oczyścić powierzchnię, a następnie ułożyć nowe ocieplenie otworu okiennego

**PROJEKT
TECHNIKA**

e-mail: biuro@projekt-technika.pl

PROJEKT - TECHNIKA
ul. Skibińskiego 13
25-819 Kielce
tel. 886 720 094
www.projekt-technika.pl

Numer rysunku:

I/WYK/09

Branża: **PROJEKT WYKONAWCZY**

Investor:
Gmina Chmielnik
Plac Kościuszki 7
26-020 Chmielnik

Adres inwestycji:
dz. nr ewid. 155/3,155/6
mśc Zrecze Duże
obręb 0026
gm. Chmielnik,
pow. kielecki

Data opracowania projektu: luty 2019

Funkcja:	Imię i nazwisko:	Nr upr.	Podpis:
Projektant:	mgr inż. arch. Paweł Czarnecki	171/SWOKK/2013	
Asystent:	mgr inż. Grzegorz Sadowski	---	
	mgr inż. Sylwia Parobiec	---	
	mgr inż. Łukasz Wotliński	---	

Rodzaj projektu: **Termomodernizacja Budynku MGOSP - ŚDS i Świetlicy Wiejskiej w miejscowości Zrecze Duże**

Temat: **Docieplenie otworu okiennego - przekrój poziomy**