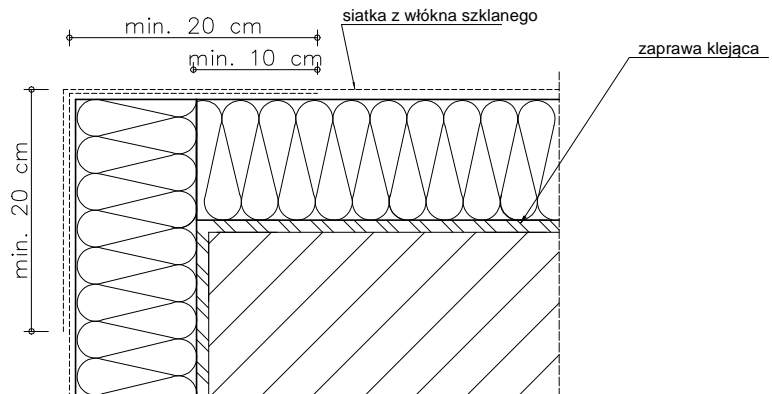
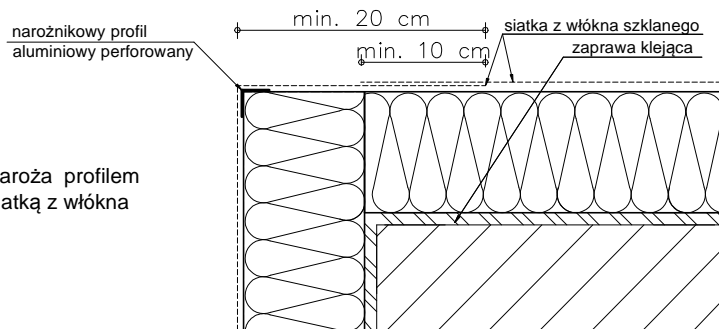


# Zbrojenie narożników

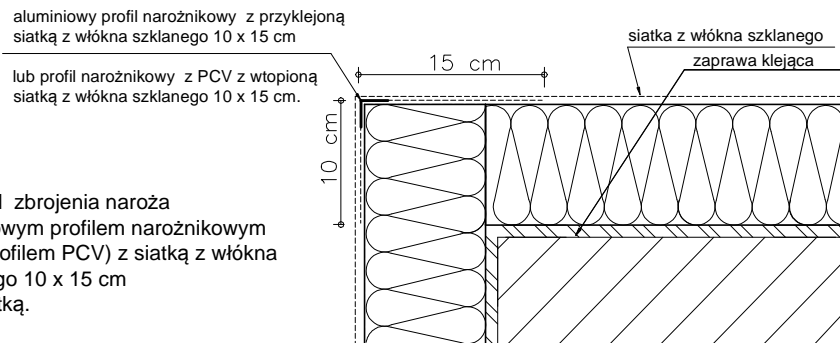
Przykład zbrojenia naroża siatką z włókna szklanego



Przykład zbrojenia naroża profilem narożnikowym oraz siatką z włókna szklanego.



Przykład zbrojenia naroża aluminiowym profilem narożnikowym (bądź profilem PCV) z siatką z włókna szklanego 10 x 15 cm oraz siatką.



## Uwagi :

Do realizacji warstwy zbrojonej można przystąpić nie wcześniej niż po trzech dniach od przyklejenia płyt. Należy ją wykonać w jednej operacji, rozpoczynając od góry ściany. Najpierw należy nałożyć warstwę zaprawy klejącej na całą powierzchnię płyt w ilości około 2/3 przewidzianego zużycia, a następnie natychmiast wtopić w nią napiętą siatkę zbrojącą. Siatka zbrojąca powinna być całkowicie zatopiona w zaprawie klejącej (powinna być niewidoczna). Siatka zbrojąca nie może w żadnym przypadku leżeć bezpośrednio na płytach. Pasy siatki zbrojącej powinny być przyklejane na zakład, szerokości ok. 10 cm. Zakłady siatki zbrojącej nie powinny pokrywać się ze spoinami między płytami. Na części parterowej oraz na cokołach (jeżeli są ocieplane) należy zastosować dwie warstwy siatki zbrojącej lub tzw. siatkę pancerną (o zwiększonej gramaturze).



e-mail: [biuro@projekt-technika.pl](mailto:biuro@projekt-technika.pl)

PROJEKT - TECHNIKA  
ul. Skibińskiego 13  
25-819 Kielce  
tel. 886 720 094  
[www.projekt-technika.pl](http://www.projekt-technika.pl)

Numer rysunku:

I/WYK/04

Branża:

PROJEKT WYKONAWCZY

Investor:

Gmina Chmielnik  
Plac Kościuszki 7  
26-020 Chmielnik

Adres inwestycji:

dz. nr ewid. 155/3,155/6  
mśc Zrecze Duże  
obręb 0026  
gm. Chmielnik,  
pow. kielecki

Data opracowania projektu: luty 2019

Funkcja:	Imię i nazwisko:	Nr upr.	Podpis:
Projektant:	mgr inż. arch. Paweł Czarnecki	171/SWOKK/2013	
	mgr inż. Grzegorz Sadowski	---	
Asystent:	mgr inż. Sylwia Parobiec	---	
	mgr inż. Łukasz Wotliński	---	

Rodzaj projektu:

Termomodernizacja Budynku MGOSP - ŚDS i Świetlicy Wiejskiej w miejscowości Zrecze Duże

Temat:

Zbrojenie narożników