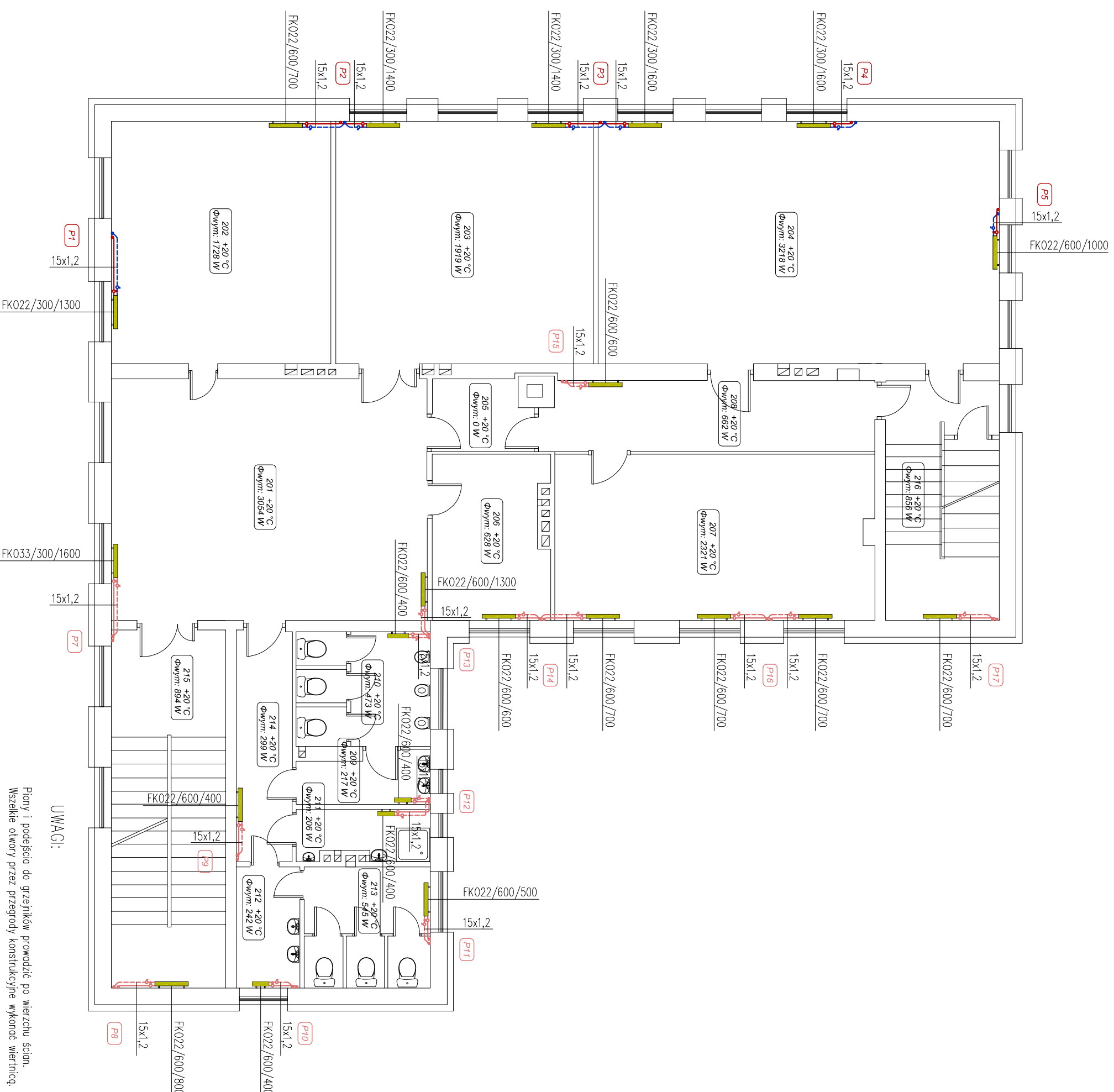


201	Hall	43,30m <sup>2</sup>
202	Pokoj_organizacji_spoecznych	30,10m <sup>2</sup>
203	Pokoj_organizacji_spoecznych	35,30m <sup>2</sup>
204	Sala	56,10m <sup>2</sup>
205	Korytarz	3,80m <sup>2</sup>
206	Pokoj_gospodarczy	11,30m <sup>2</sup>
207	Swietlica	43,90m <sup>2</sup>
208	Korytarz	13,78m <sup>2</sup>
209	Przedsiorek_WC	4,10m <sup>2</sup>
210	WC_chiopcow	8,50m <sup>2</sup>
211	Pomieszczenie_porzadkowe	3,90m <sup>2</sup>
212	Przedsiorek_WC	4,20m <sup>2</sup>
213	WC_dziewczat	8,60m <sup>2</sup>
214	Korytarz	7,10m <sup>2</sup>
215	Klatka_schodowa	10,14m <sup>2</sup>
216	Klatka_schodowa	13,83m <sup>2</sup>
Razem:		297,95m <sup>2</sup>

#### OZNACZENIA:

- zasilanie instalacji C.O.
- powrót instalacji C.O.
- zasilanie instalacji C.O.
- - - powrót instalacji C.O.

- grzejnik stalowy płytowy z podgrzaniem bocznym
- 15x1,2 instalacja C.O. wykonana z rur stalowych łączonych za pomocą połączeń zaprosowanych "Press"
- pion instalacji C.O.



#### UWAGI:

Piony i podejścia do grzejników prowadzić po wierzchu ścian.  
Wszelkie otwory przez przegrody konstrukcyjne wykonać wiertnicą.

Nazwa obiektu: <b>ARMAX Sp. z o.o.</b>		tel. 601063690	
27-200 Starachowice, ul. 1-go Maja 13			
Nazwa obiektu: <b>Terminodernizacja Szkoły Podstawowej w Chmielniku filia w Suchowoli w ramach zadania: Poprawa efektywności energetycznej budynków użyteczności publicznej na terenie miasta i gminy Chmielnik</b>			
Inwestor: <b>Urząd Miejski w Suchowoli 26-020 Chmielnik</b>		Adres obiektu: <b>Suchowola 102, 26-020 Chmielnik, dz. nr ewid. 234/1, 236/2</b>	
Przedmiot: <b>Rzut 1-go piętra instalacji C.O.</b>		Skala: <b>1:100</b>	Nr rys. <b>S3</b>
Projektant: <b>Nazwisko: Ludwik Rogala</b>		Podpis: _____	
Instalacje sanitarne projektował: <b>Ludwik Rogala</b>		PPK/0066/POOS/06	
Instalacje sanitarne sprawdził: <b>Wojciech Kwaśnik</b>		PPK/0007/POOS/07	
Projekt opracował: <b>Dariusz Celuch</b>			
Data: <b>05.2019</b>		Strona: _____	