


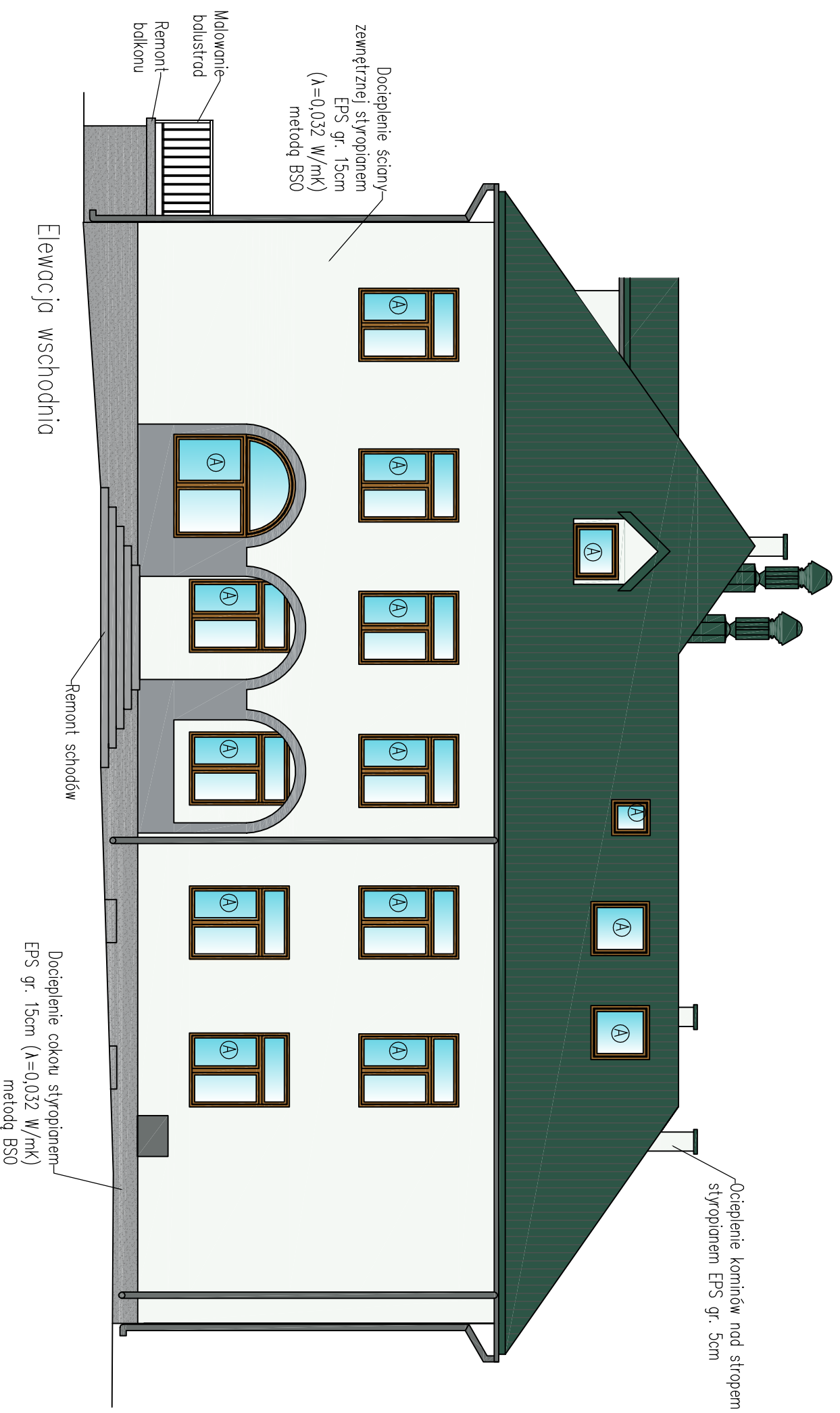


KOLORYSTYKA

-  Cokół – tynk mozaikowy
– kolor RAL CLASSIC 7004 (lub zbliżony)
-  lico ściany – tynk silikonowy
kolor RAL CLASSIC 9003 (lub zbliżony)
-  lico ściany – tynk silikonowy
kolor RAL CLASSIC 7045 (lub zbliżony)
-  Rynny, rury spustowe
–kolor RAL CLASSIC 7005 (lub zbliżony)
-  Stolarka drzwiowa i okienna
–kolor złoty dąb (lub zbliżony)

LEGENDA:

- Ⓐ Stolarka okienna i drzwiowa przeznaczona do wymiany



Uwaga:
Przed wykonaniem kolorystykę
uzgodnić z inwestorem

'ARMAX' Sp. z o.o.		27-200 Starachowice, ul. 1go Maja 13		kom. 601 063 690	
<p>Nazwa obiektu: Termomodernizacja Szkoły Podstawowej w Chmielniku filia w Suchowoli w ramach zadania: Poprawa efektywności energetycznej budynków użyteczności publicznej na terenie miasta i gminy Chmielnik</p> <p>Investor: Gmina Chmielnik, 26-020 Chmielnik, Plac Kościuski 7</p> <p>Adres obiektu: Suchowola 102, 26-020 Chmielnik, dz. nr. ew. 234/1, 236/2</p>					
Przedmiot:		Skala:		Nr rys. Str.	
Elewacji wschodnia		1:100		22	
Projektanci:	Nazwisko:	Nr uprawnień:	Data:	Podpis:	
Architektura/konstrukcja	Jurostaw Kawiński	SW-1/2003	05.2019r.		
PROJEKTOWA:	Upz. architektoniczne				
Projekt	Patrycja Marczak		05.2019r.		
OPRACOWAŁA:					