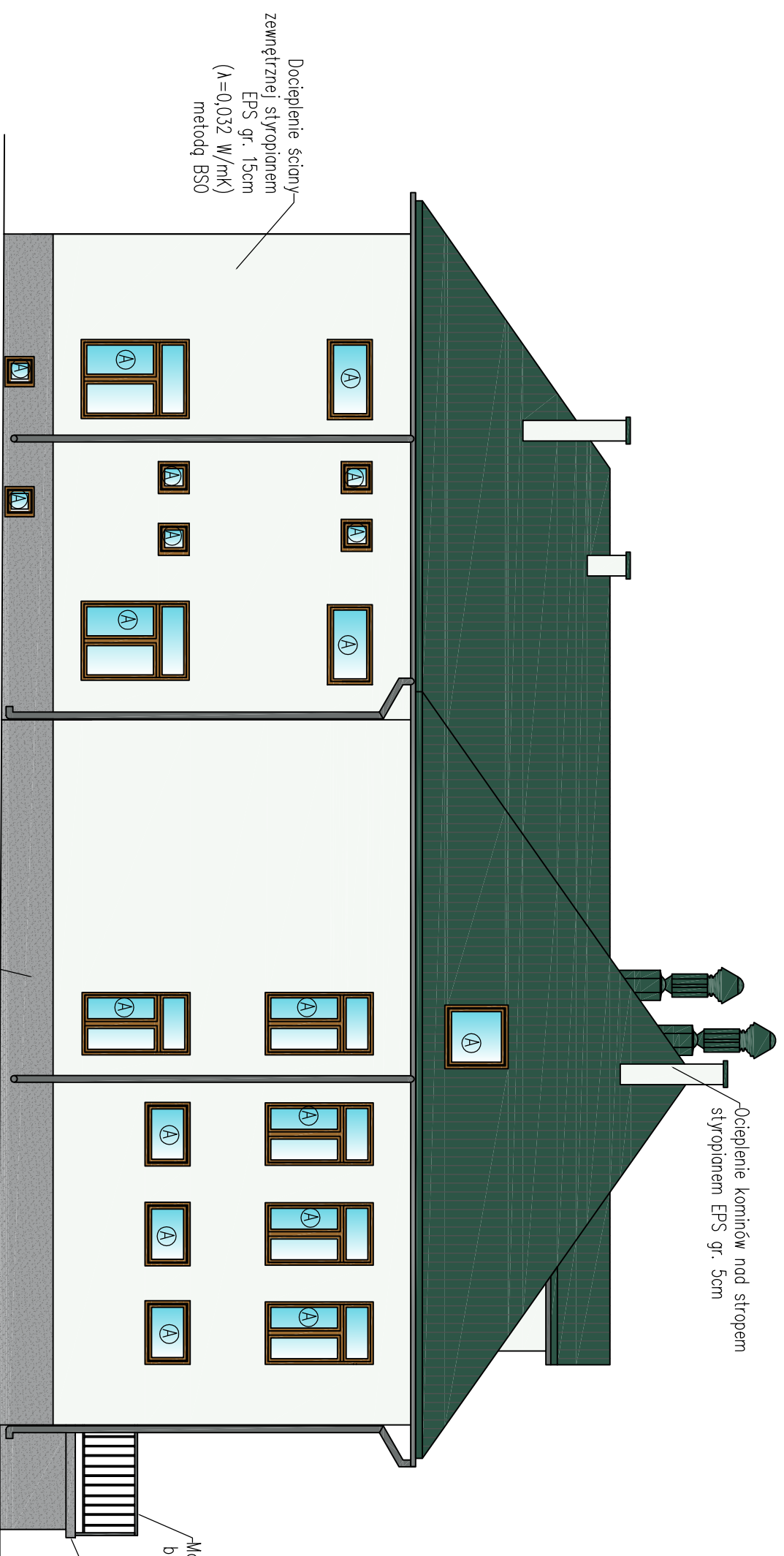


KOLORYSTYKA

-  Cokół – tynk mozaikowy
– kolor RAL CLASSIC 7004 (lub zbliżony)
-  lico ściany – tynk silikonowy
kolor RAL CLASSIC 9003 (lub zbliżony)
-  lico ściany – tynk silikonowy
kolor RAL CLASSIC 7045 (lub zbliżony)
-  Ryny, rury spustowe
–kolor RAL CLASSIC 7005 (lub zbliżony)
-  Stolarka drzwiowa i okienna
–kolor złoty dęb (lub zbliżony)

LEGENDA:

-  Stolarka okienna i drzwiowa przeznaczona do wymiany



Uwaga:
Przed wykonaniem kolorystykę
uzgodnić z inwestorem

'ARMAX' Sp. z o.o.

27-200 Starachowice, ul. 1go Maja 13 Kom. 601 063 690

Nazwa obiektu: Termomodernizacja Szkoły Podstawowej w Chmielniku filia w Suchowoli w ramach zadania:
Poprawa efektywności energetycznej budynków użyteczności publicznej na terenie miasta i gminy Chmielnik^o

Inwestor: Gmina Chmielnik,
26-020 Chmielnik, Plac Kosciuszki 7 Adres obiektu: Suchowola 102, 26-020 Chmielnik,
dz. nr. ew. 234/1, 236/2

Przedmiot: **Elewacja zachodnia**

Projektant:

Projektanci:	Nazwisko:	Nr uprawnień:	Data:	Podpis:	Skala:	Nr rys.:	Str.
Architektura/konstrukcja:	Jadostaw Kowiński	SW-1/2003	05.2019r.		1:100	21	
PROJEKTOWAŁ:		Upr. architektoniczne					
Projekt:	Patrycja Marczak		05.2019r.				
OPRACOWAŁA:							