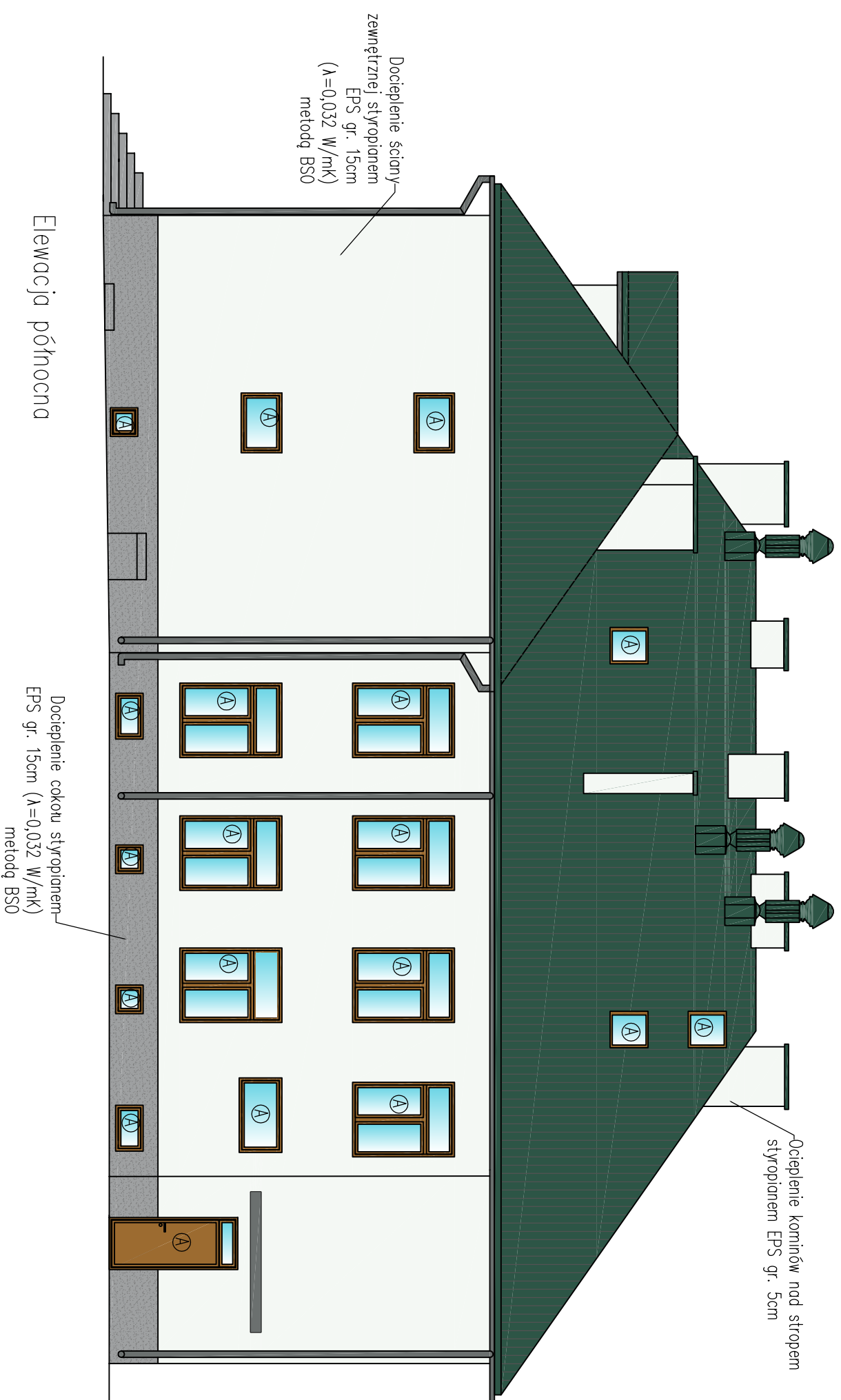


#### KOLORYSTYKA

- Cokół – tynk mozaikowy  
– kolor RAL CLASSIC 7004 (lub zbliżony)
- lico ściany – tynk silikonowy  
kolor RAL CLASSIC 9003 (lub zbliżony)
- lico ściany – tynk silikonowy  
kolor RAL CLASSIC 7045 (lub zbliżony)
- Rynny, rury spustowe  
–kolor RAL CLASSIC 7005 (lub zbliżony)
- Stolarka drzwiowa i okienna  
–kolor złoty dąb (lub zbliżony)

#### LEGENDA:

- Ⓐ Stolarka okienna i drzwiowa przeznaczona do wymiany



Uwaga:  
Przed wykonaniem kolorystykę  
uzgodnić z inwestorem

### 'ARMAX' Sp. z o.o.

27-200 Starachowice, ul. 1go Maja 13

kom. 601 063 690

Nazwa obiektu:  
Termomodernizacja Szkoły Podstawowej w Chmielniku filia w Suchowoli w ramach zadania:  
Poprawa efektywności energetycznej budynków użyteczności publicznej na terenie miasta i gminy  
Chmielnik\*

Investor:  
Gmina Chmielnik,  
26-020 Chmielnik, Plac Kościuszki 7

Adres obiektu:  
Suchowola 102, 26-020 Chmielnik,  
dz. nr. ew. 234/1, 236/2

Przedmiot:  
Elewacja północna

Skala: 1:100

Nr rys. 19

Str.

Projektanci:	Nazwisko:	Nr uprawnień:	Data:	Podpis:
Architektura/Konstrukcja	Jarosław Kawinski	SW-1/2003	05.2019r.	
PROJEKTOWA:		Up. architektoniczne		
Projekt	Patrycja Marczak		05.2019r.	
OPRACOWAŁA:				