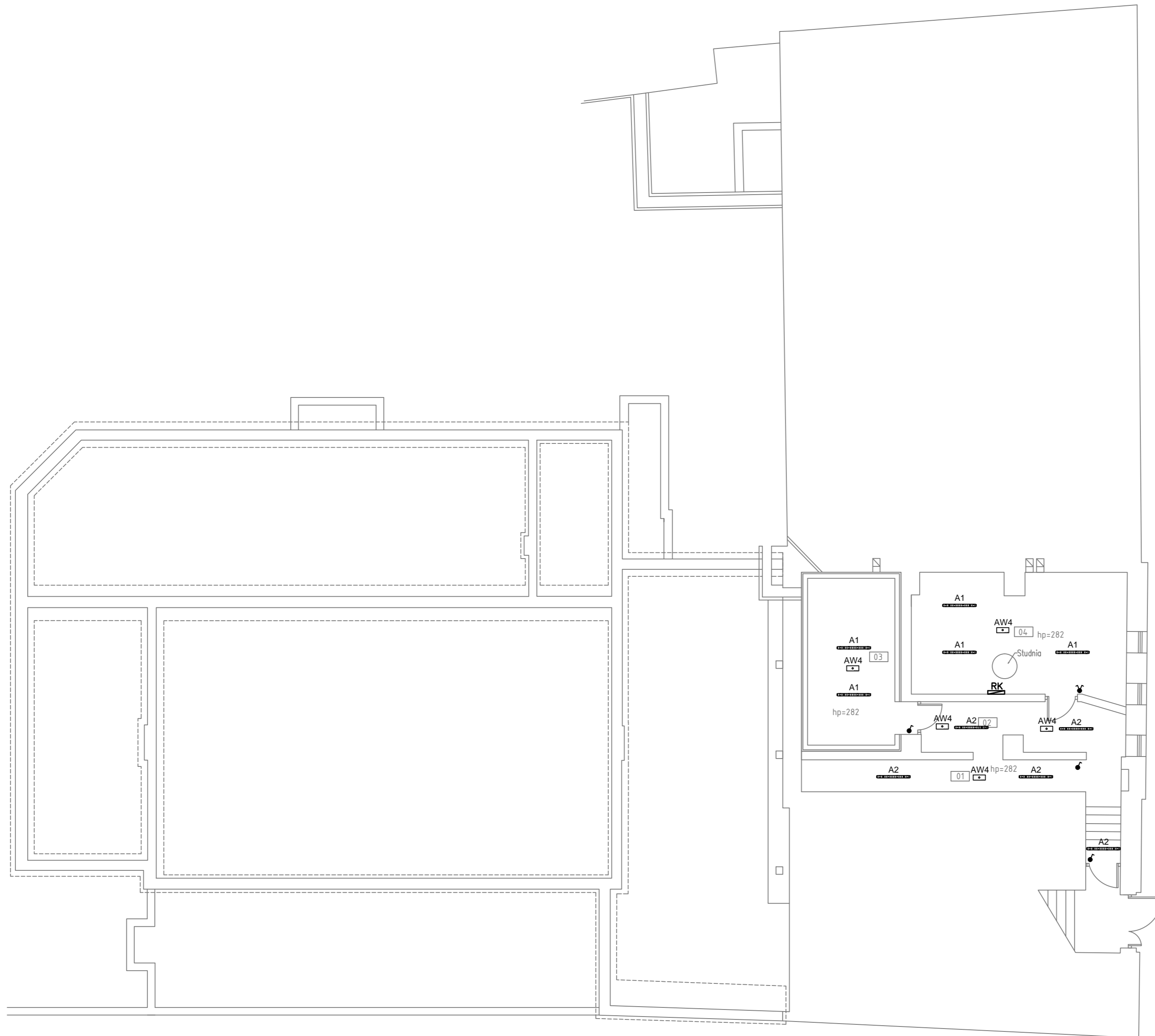


01	Korytarz/schówek	Beton	13,86m <sup>2</sup>
02	Korytarz	Beton	11,30m <sup>2</sup>
03	Skład_paliwa	Beton	16,09m <sup>2</sup>
04	Kotłownia	Gres	27,83m <sup>2</sup>
Razem:			69,08m <sup>2</sup>



### Legenda:

INSTALACJA OŚWIETLENIOWA

- A1** — Oprawa typu COSMO APEX 1060 LED 840 41W IP66,
- A2** — Oprawa typu COSMO APEX 1060 LED 840 27W IP66,
- AW4** — Oprawa awaryjna typu OP3-G 1x1 TA VMD, 1h, IP65, soczewka korytarzowa, montaż nastrogowy
- Łącznik n/1 IP44 10A/250V jednobiegunowy
- Łącznik n/1 IP44 10A/250V dwubiegunowy
- Łącznik n/1 IP20 10A/250V dwubiegunowy
- RK** — Istn. tablica rozdzielcza kotłowni

<b>'ARMAX' Sp. z o.o.</b>					
27-200 Starachowice, ul. 1go Maja 13 kom. 601 063 690					
Nazwa obiektu: Termomodernizacja Chmielnickiego Centrum Kultury w ramach zadania: Poprawa efektywności energetycznej budynków użyteczności publicznej na terenie miasta i gminy Chmielnik					
Inwestor: Gmina Chmielnik, 26-020 Chmielnik, Plac Kościuszki 7		Adres obiektu: ul. Starobuska 10, 26-020 Chmielnik, dz. nr. ew. 1299/1, 1299/2			
Przedmiot: Instalacje oświetlenia – rzut piwnic				Skala: 1:100	Nr rys. IE02
Projektant: Instalacje elektryczne: PROJEKTOWAŁ: Projekt SPRAWDZIŁ:	Nazwisko: mgr inż. Łukasz Radek	Nr uprawnień: SWK/0186/POOE/14 Upr. elektryczne	Data: 06.2019r.	Podpis:	
	mgr inż. Gabriel Stepien	SWK/0163/PBE/15 Upr. elektryczne	06.2019r.		