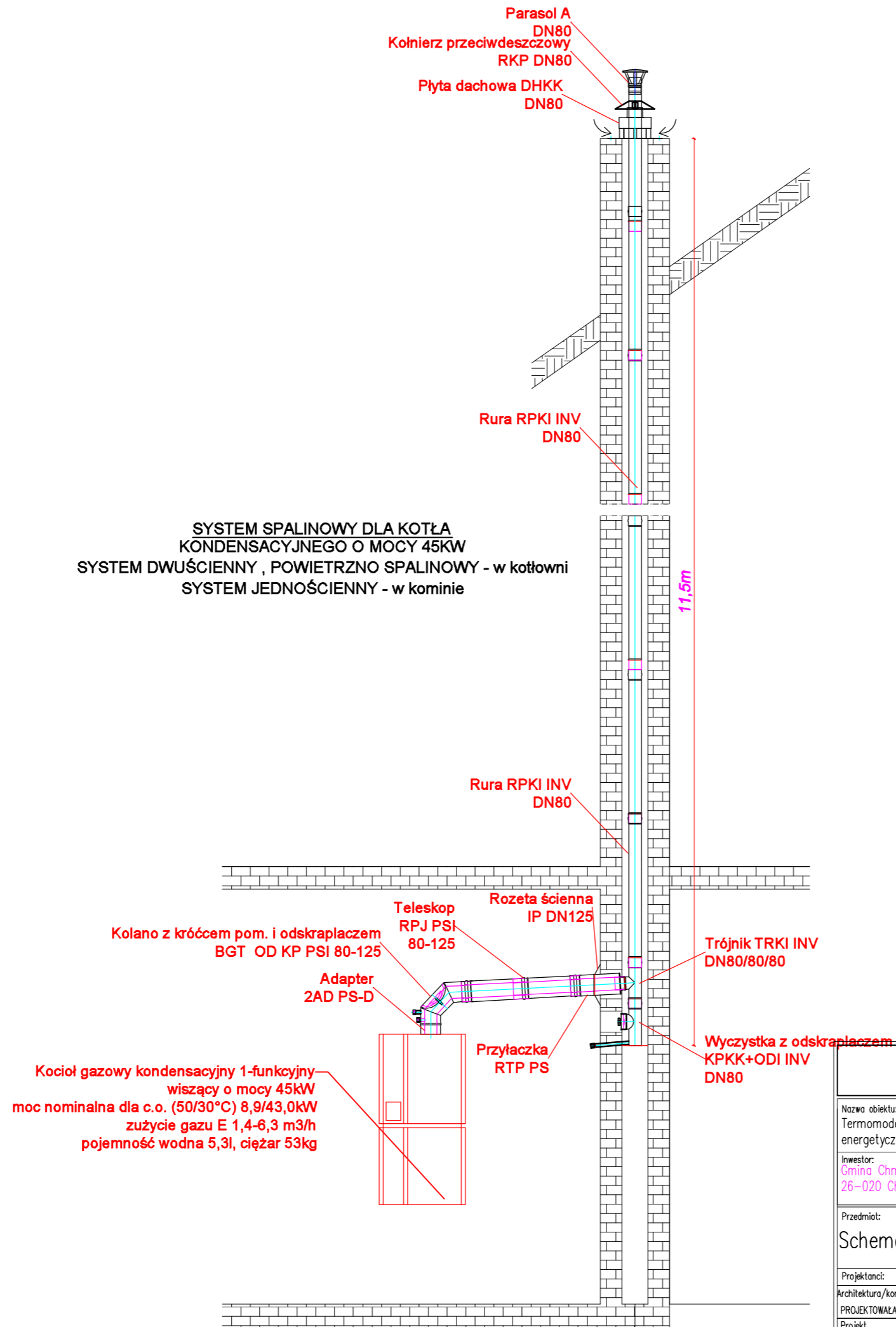


SYSTEM SPALINOWY DLA KOTŁA  
KONDENSACYJNEGO O MOCY 45KW  
SYSTEM DWUŚCIENNY , POWIETRZNO SPALINOWY - w kotłowni  
SYSTEM JEDNOŚCIENNY - w kominie



Kocioł gazowy kondensacyjny 1-funkcyjny  
wiszący o mocy 45kW  
moc nominalna dla c.o. (50/30°C) 8,9/43,0kW  
zużycie gazu E 1,4-6,3 m3/h  
pojemność wodna 5,3l, ciężar 53kg

<b>'ARMAX' Sp. z o.o.</b>				
27-200 Starachowice, ul. 1go Maja 13		kam. 601 063 690		
Nazwa obiektu: Termomodernizacja Chmielnickiego Centrum Kultury w ramach zadania: Poprawa efektywności energetycznej budynków użyteczności publicznej na terenie miasta i gminy Chmielnik				
Inwestor: Gmina Chmielnik, 26-020 Chmielnik, Plac Kościuszki 7		Adres obiektu: ul. Starobuska 10, 26-020 Chmielnik, dz. nr. ew. 1299/1 ,1299/2		
Przedmiot: Schemat zabudowy kominia spalinowego			Skala: 1:100	Nr rys. KOM-1
Projektanci: Architektura/konstrukcja: PROJEKTOWAŁA:	Nazwisko: Anna Kupiec	Nr uprawnień: PDK/0220/PWOS/16 Upr. instalacje sanitarne	Data: 03.2019r.	Podpis:
Projekt OPRACOWAŁA:	Tomasz Żak	PDK/0223/PWOS/16 Upr. instalacje sanitarne	03.2019r.	