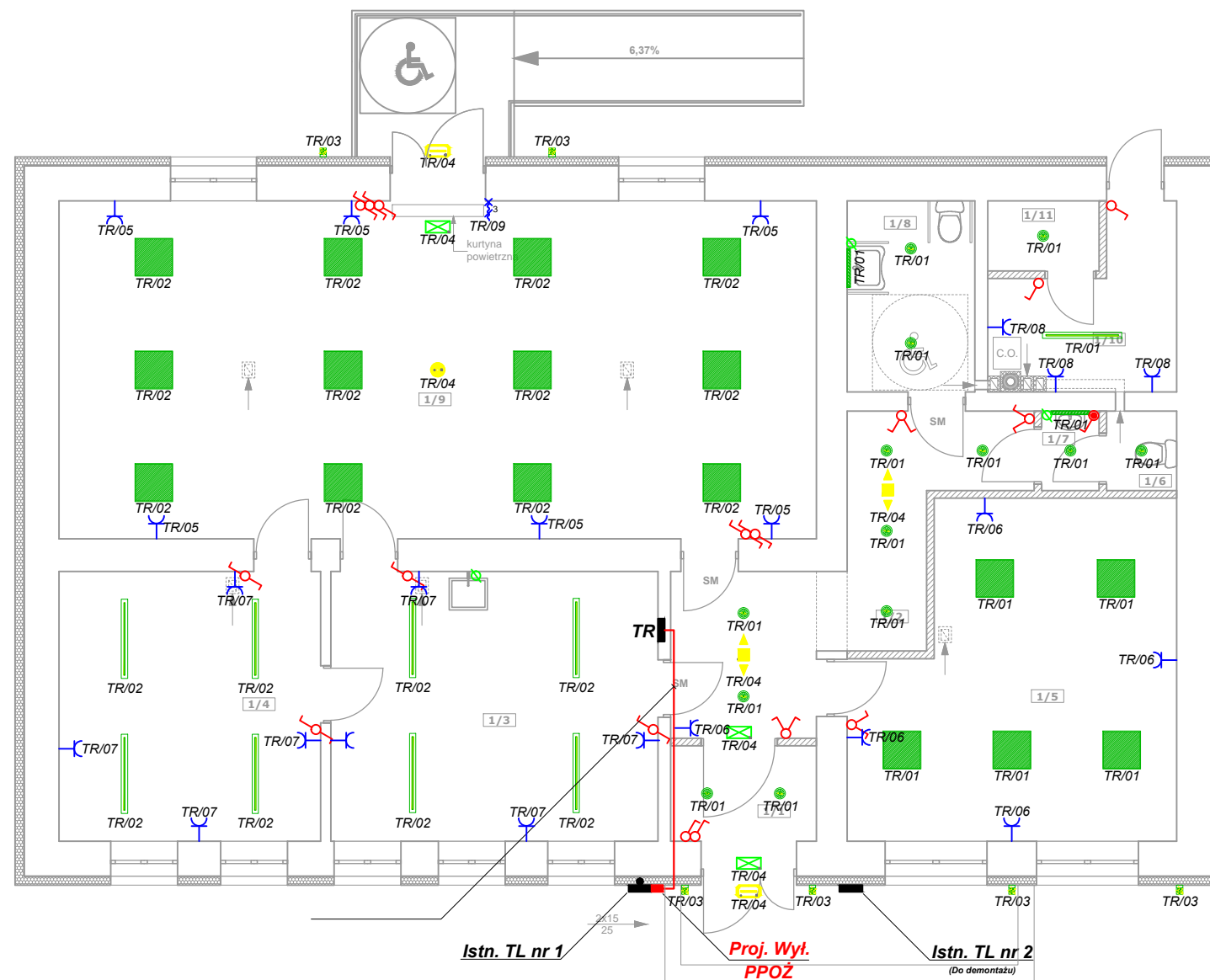


**OCHRONA PRZED DOTYKIEM POŚREDNIM:  
SAMOCZYNNNE WYŁĄCZENIE ZASILANIA**  
Napięcie zasilania: 230/400V ; 50 Hz  
Układ pracy sieci zasilającej: 0,4 kV: TN-C  
Projektowany układ sieciowy instalacji: TN-S



## OZNACZENIA

- Tablica rozdzielcza
- ⊗ Łącznik jednobiegunowy p/t 10A/250V IP20
- ⊗ Łącznik świecznikowy p/t 10A/250V IP20
- ⊗ Łącznik schodowy p/t 10A/250V IP20
- ⊗ Gniazdo wtyczkowe pojedyncze p/t 16A/230V IP20
- ⊗ Wypust przewodu, 16A/230V, ~1P+N+PE, zasilanie kurtyny
- ⊗ Wypust przewodu DY4 – połączenie wyrównawcze

## ZESTAWIENIE OPRAW

- Oprawa LED 600x600 p/t 4800lm/830 IP44
- Oprawa LED 1299 3200lm/840 IP66
- Oprawa downlight LED p/t 840 IP44
- Oprawa elewacyjna LED 420 IP54
- Oprawa ścienna LED 210 IP65
- Oprawa oświetlenia awaryjnego LED 3W 370 1h IP41
- Oprawa oświetlenia awaryjnego LED 6W 590 1h IP65
- Oprawa oświetlenia awaryjnego LED 3W 340 1h IP65
- Oprawa oświetlenia ewakuacyjnego LED 1W 1h IP65

1/1	WIATROLAP	terakota	3,40 m <sup>2</sup>
1/2	KORYTARZ	terakota	13,40 m <sup>2</sup>
1/3	POM. PORZĄDKOWE	terakota	21,80 m <sup>2</sup>
1/4	POM. GOSPODARCZE	terakota	17,40 m <sup>2</sup>
1/5	ŚWIETLICA	terakota	24,50 m <sup>2</sup>
1/6	WC MĘSKI	terakota	1,40 m <sup>2</sup>
1/7	PRZEDSIONEK	terakota	1,10 m <sup>2</sup>
1/8	WC NIEPELNOOSPRAWNI	terakota	6,00 m <sup>2</sup>
1/9	ŚWIETLICA	terakota	63,20 m <sup>2</sup>
1/10	KOTŁOWNIA	terakota	6,40 m <sup>2</sup>
1/11	SKŁAD OPALU	terakota	1,90 m <sup>2</sup>
SUMA:	POW. PODŁÓG		8,30 m <sup>2</sup>
SUMA:	POW. PODŁÓG		152,20 m <sup>2</sup>

PROJEKTOWANIE I WYKONAWSTWO ELEKTRYCZNE			
inż. Ambroziewicz Wojciech			
28-100 Busko-Zdrój, ul Kwiatowa 5			
w. ambroziewicz@gmail.com, tel. 535-919-760			
NIP 655-197-43-62 REGON 366358956			
Inwestor: Urząd Miasta i Gminy Chmielnik Plac Kościuszki 7 26-020 Chmielnik	Adres inwestycji: dz. ewid. nr 141, 142 mśc. Jasień gmina Chmielnik	Nr rys: <b>E-01</b>	
Projektant: mgr inż. Janusz Ambroziewicz	Nr uprawnień <b>SWK/0048/PWOE/06</b>	Podpis	
Sprawdził: mgr inż. Artur Wieloch	<b>SWK/0093/PWOE/11</b>		
Opracował: inż. Wojciech Ambroziewicz	---		
Faza opracowania: Projekt budowlany	Branża: Elektryczna	Format arkusza: <b>A3</b>	Skala: <b>1:100</b>
Treść rysunku: <b>INSTALACJE ELEKTRYCZNE - RZUT PARTERU</b>			Data: 10.2018
Obiekt: <b>PROJEKT TERMOMODERNIZACJI BUDYNKU ŚWIETLICY WIEJSKIEJ</b>			