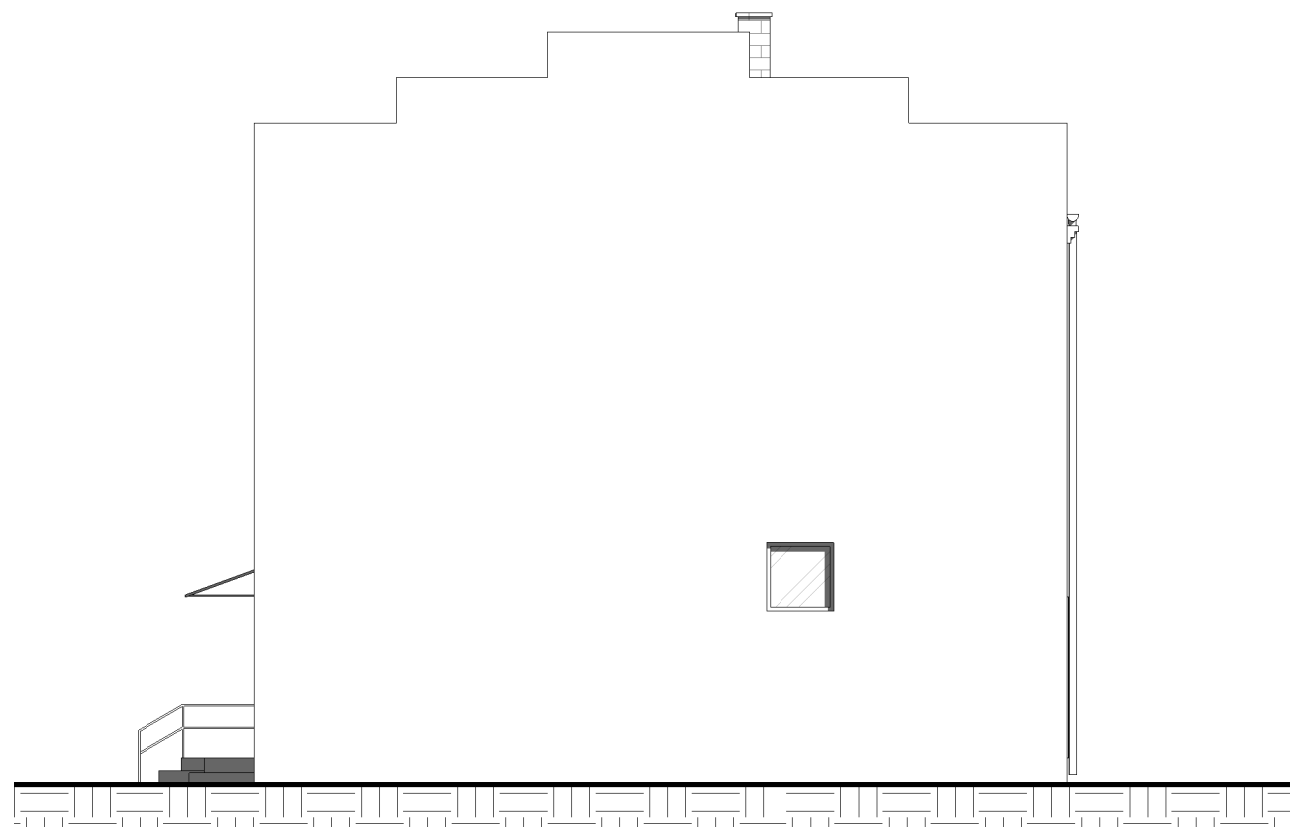
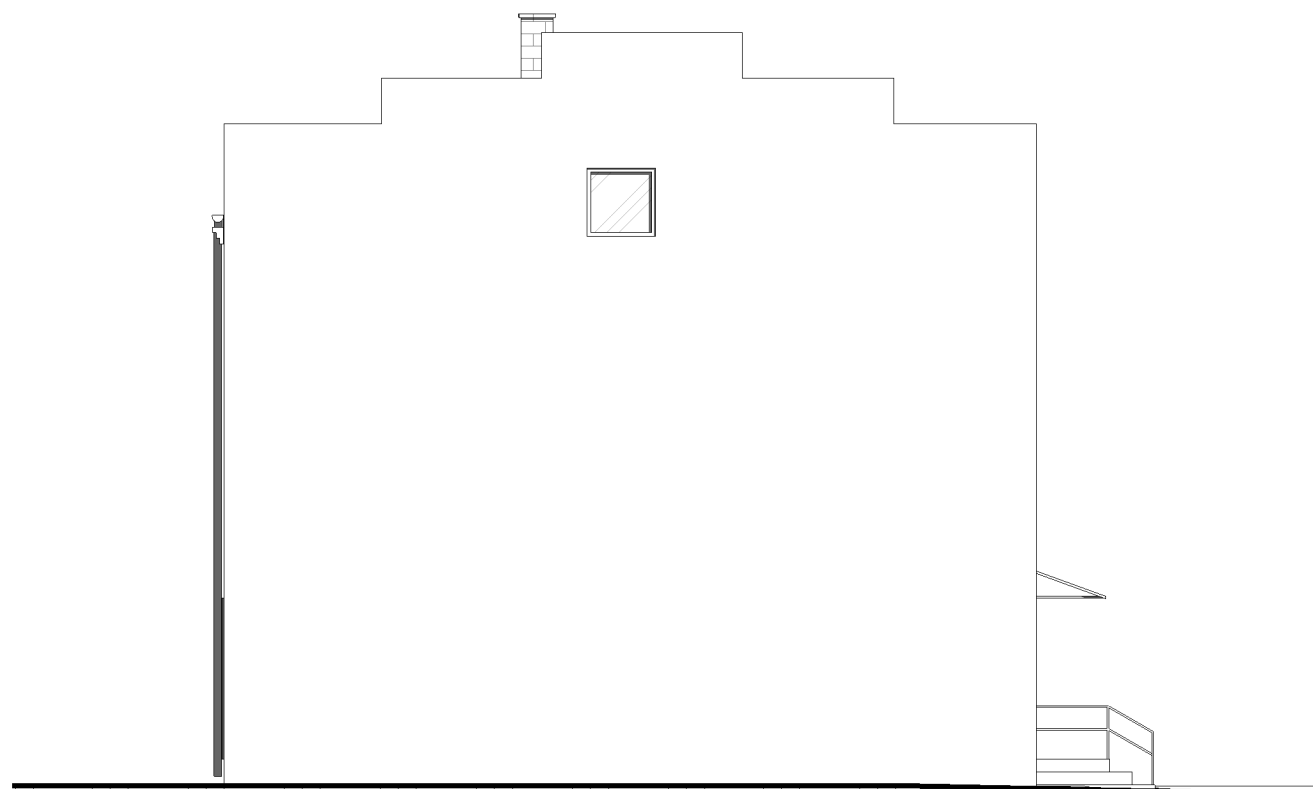


ELEWACJA WSCHODNIA



ELEWACJA ZACHODNIA



**TERMOMODERNIZACJA BUDYNKÓW
UŻYTECZNOŚCI PUBLICZNEJ NA TERENIE
GMINY CHMIELNIK - etap II**

**TERMOMODERNIZACJA BUDYNKU OSP W
MIEJSCOWOŚCI KOTLICE**
26-020 Chmielnik
Kotlice 24
działka nr ewid. 137/1,138

INWESTOR: GMINA CHMIELNIK
Plac Kościuszki 7
26-020 Chmielnik

WYKONAWCA: PROJEKT-TECHNIKA Sp.j.
ul. Skibińskiego 13
25-819 Kielce
tel. 886 720 094
e-mail: biuro@projekt-technika.pl
www.projekt-technika.pl



AUTORZY OPRACOWANIA:

| Funkcja | Imię i nazwisko | Uprawnienia budowlane | Podpis |
|------------|--------------------------------|--|--------|
| Projektant | mgr inż. arch. Paweł Czarnecki | Uprawnienia nr 171/SWOKK/2013 do projektowania bez ograniczeń w specjalności architektonicznej | |
| Asystent | mgr inż. Grzegorz Sadowski | ----- | |
| | mgr inż. Sylwia Parobiec | ----- | |
| | mgr inż. Łukasz Wotliński | ----- | |

| | | |
|--------------------------------------|--------------------------|---------------------------|
| Skala: | 1:100 | Branża: INWENTARYZACJA |
| Temat: | Elewacja wschód i zachód | Nr rys.: |
| Data opracowania projektu: Luty 2019 | | V/INW/06 |