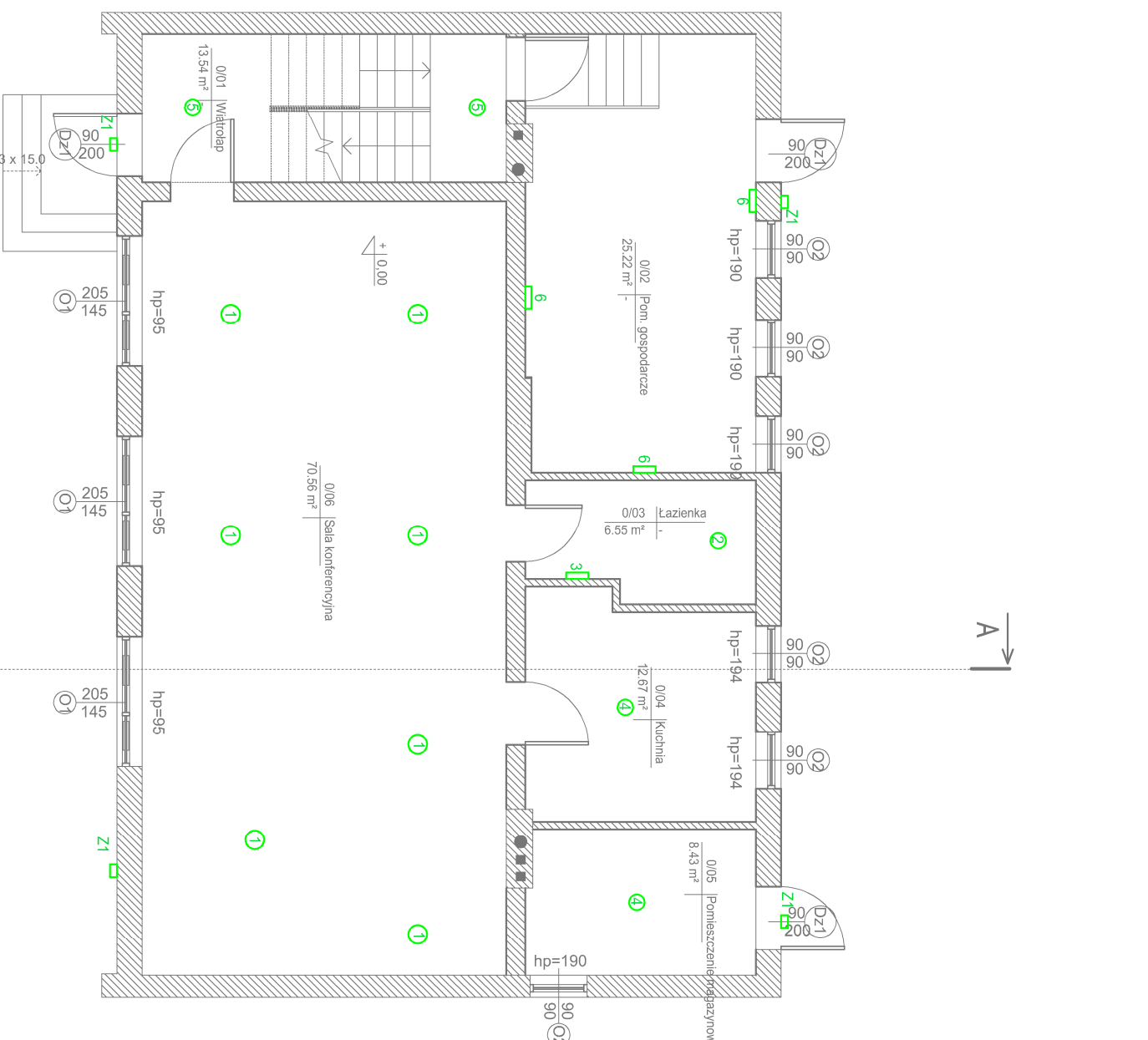


**TERMOMODERNIZACJA BUDYNKÓW
UŻYTECZNOŚCI PUBLICZNEJ NA TERENIE GMINY
CHMIELNIK - etap II**

UWAGI OGÓLNE WYKONAWCZE:

1. Wszystkie uwagi odnoszą się do firm wykonawczych i podwykonawczych/przystępujących do przetargu bądź prac budowlanych.
2. Wykonawca jest zobowiązany do zapoznania się z terenem inwestycji, uzbogaceniem terenu, istniejącymi obiektami wraz z sieciami inżynierskimi i wszelkimi warunkami mogącymi mieć wpływ na prace robótkowe, remontowe i nowe roboty budowlane.
3. Wszelkie wymiary zweryfikować na budowie. Przed rozpoczęciem prac budowlanych, należy poinformować projektanta o wszelkich istotnych różnicach wymiarowych znacząco wpływających na projektowany budynek.
4. Nie należy mierzyć wymiarów na rysunkach.
5. Kierownik robot jest odpowiedzialny za prowadzenie i wykonanie prac zgodnie z projektem, koordynację z wszystkimi branżami, jak również metody wykonania oraz przeprowadzone przez jego wykonawców.
6. Prace budowlane muszą być prowadzone zgodnie z obowiązującymi przepisami prawnymi, normami i wymogami bezpieczeństwa oraz zgodnie z wymogami sztukibudowlanej.
7. Należy zachować wymagane prawem oznaczenia i warunki ewakuacyjne podczas całości prac budowlanych
8. Zabezpieczyć teren budowy oraz obiekty remontowane przed szkodami: zapewnić tymczasowe osłony ochronne, ogrodzenia, podpory itp. chroniące obiekt; wykonawca zobowiązany jest do naprawy wyrządzonych szkód na własny koszt.
9. Harmonogram prac wykonawczych, lokalizację sprzętu, dostawy i składowanie materiałów, hałasowe rodzaje prac uzgodnić z Inwestorem lub osobami reprezentującymi Inwestora, upoważnionymi do nadzoru prac.
10. Teren budowy należy utrzymywać w czystości i porządku, zapewniając bezpieczeństwo wykonawcom i użytkownikom przyległego terenu.
11. Wszelkie zmiany, które wykonawca zdecyduje się wprowadzić, winny być przedstawione inwestorowi oraz projektantowi do akceptacji.
12. Materiały elewacyjne, wykończeniowe i wszelkie widoczne akcesoria instalacyjne, przed ich budowaniem muszą być przedstawione architektowi w celu uzyskania akceptacji.
13. W razie otrzymania rysunków zamiennych obowiązują rysunki z ostatnią datą modyfikacji. Wcześniejsze rysunki traktuje się jako nieaktualne i należy je wycofać z budowy.
14. Kolorystyka wszystkich elementów wykończeniowych, elewacyjnych, widocznych elementów konstrukcyjnych oraz budowlanych, zatwierdzonych jak i wewnętrznych douzgodnienia z Inwestorem.
15. W przypadku pojawienia się wątpliwości interpretacyjnych w projektowanych rozwiązaniach technicznych, należy skontaktować się z autorem opracowania dla jednoznacznego ustalenia sposobu rozwiązania technicznego.
16. Warunkiem koniecznym do zastosowania alternatywnych rozwiązań w rozwiązaniu przegrod zamkniętych jest uzgodnienie ich z projektantem oraz przeliczenie przez kierownika budowy właściwości izolacyjnych przegrody oraz jej wytrzymałości, tak aby nowe rozwiązanie nie powodowały pogorszenia warunków wytrzymałościowych i cieplnych. Zmiany układu warstw przegrod należy uwzględnić w świadectwie charakterystyki energetycznej budynku.
- W sprawach nieokreślonych dokumentacją obowiązującą:
 - warunki techniczne wykonania i odbioru robot budowlano-montażowych
 - normy Polskiego Komitetu Normalizacyjnego
 - instrukcje, wytyczne, świadectwa dopuszczenia, atesty Instytutu Techniki Budowlanej oraz warunki techniczne producentów i dostawców materiałów budowlano instalacyjnych.
17. Wykonawca jest zobowiązany do wykonania na własny koszt robót towarzyszących nie ujętych w niniejszej dokumentacji a będących niezbędnymi do prawidłowego wykonania zamierzenia budowlanego.



LEGENDA:

Zestawienie istniejących opraw

Oznaczenie oprawy:	Liczba
1	7
2	1
3	1
4	2
5	2
6	3
7	-
8	-
9	-

Zestawienie istniejących opraw zewnętrznych

Z1	4
----	---

WYSOKOŚĆ POMIESZCZENIA WNIOSI 3,06m

**TERMOMODERNIZACJA BUDYNKU OSP W
MIEJSCOWOŚCI KOTLICE,
Kotlice 24
26-020 Chmielnik**

**INWESTOR:
GMINA CHMIELNIK
Plac Kościuszki 7
26-020 Chmielnik**

**WYKONAWCA:
ul. Skibińskiego 13
25-819 Kielce
tel. 886 720 094
e-mail: biuro@projekt-technika.pl
www.projekt-technika.pl**

**PROJEKT-TECHNIKA Sp.j.
PROJEKT
TECHNIKA**

AUTORZY OPRACOWANIA:

Funkcja	Imię i nazwisko	Upamiętnienie budowlane	Podpis
Projektant:	inż. Jozef Bałaga	KL-21/0/89	
Skala:	1:100	Branża: ELEKTRYCZNA	
Temat:	Rzut parteru - inwentaryzacja	Nr rys.: III/ELEK/03	

Data opracowania projektu: Marzec 2019