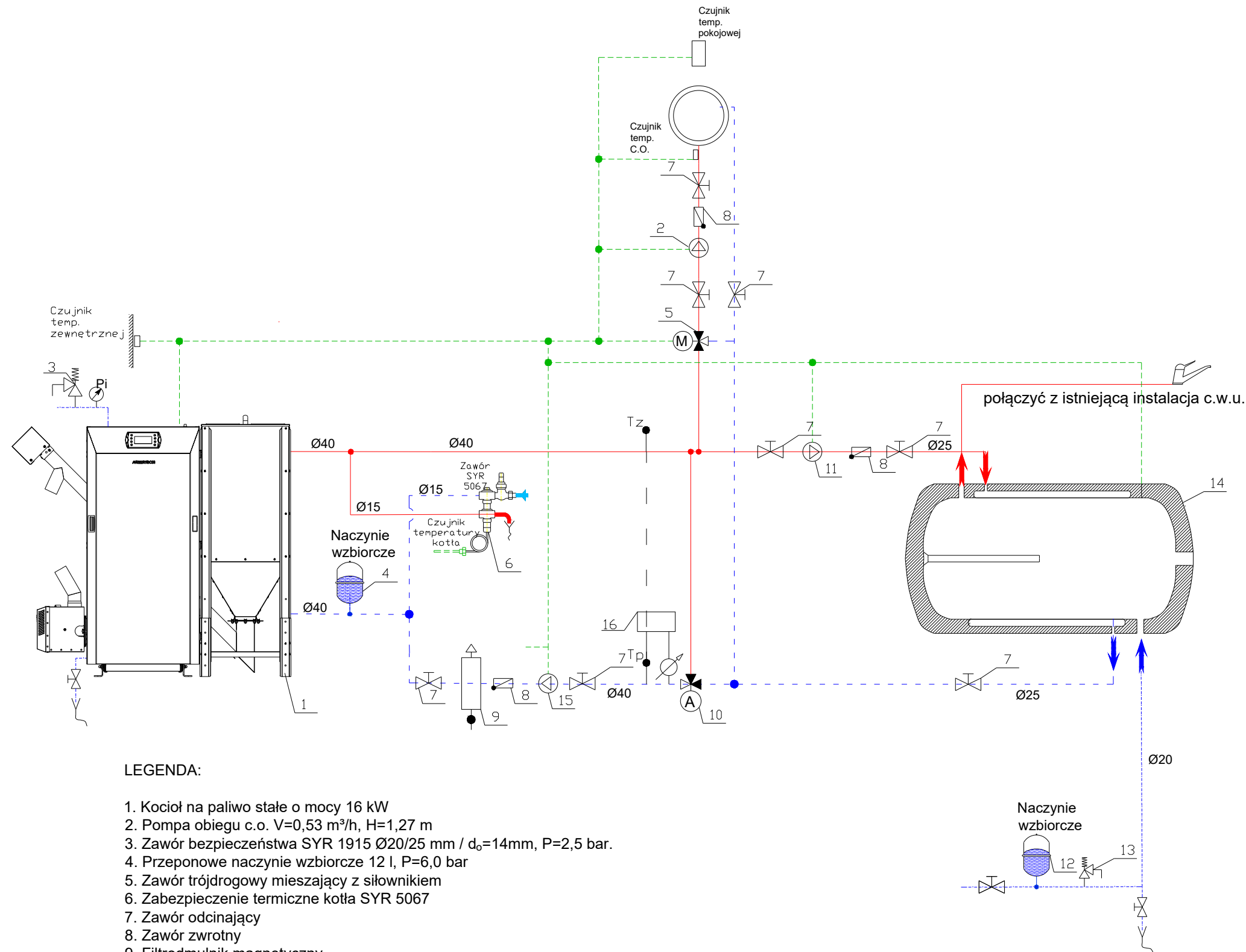


SCHEMAT TECHNOLOGII KOTŁOWNII



LEGENDA:

1. Kocioł na paliwo stałe o mocy 16 kW
2. Pompa obiegu c.o. $V=0,53 \text{ m}^3/\text{h}$, $H=1,27 \text{ m}$
3. Zawór bezpieczeństwa SYR 1915 $\text{Ø}20/25 \text{ mm}$ / $d_o=14 \text{ mm}$, $P=2,5 \text{ bar}$.
4. Przeponowe naczynie wzbiorcze 12 l, $P=6,0 \text{ bar}$
5. Zawór trójdrogowy mieszający z siłownikiem
6. Zabezpieczenie termiczne kotła SYR 5067
7. Zawór odcinający
8. Zawór zwrotny
9. Filtr mulnik magnetyczny
10. Zawór trójdrogowy rozdzielający z siłownikiem
11. Pompa obiegu zasobnika cwu $V=0,11 \text{ m}^3/\text{h}$, $H=1,5 \text{ m}$
12. Naczynie wzbiorcze cwu 18 l, $P=10,0 \text{ bar}$
13. Zawór bezpieczeństwa cwu $\text{Ø}15/20 \text{ mm}$ / $d_o=14 \text{ mm}$, $P=6 \text{ bar}$
14. Zasobnik cwu poziomy, wiszący 140 l
15. Pompa obiegowa kotła $V=0,76 \text{ m}^3/\text{h}$, $H=2,5 \text{ m}$
16. Układ pomiarowy
 - ciepłomierz $q=0,76 \text{ m}^3/\text{h}$ $Q=16 \text{ kW}$
 - czujka

Uwaga:

Kotłownia - praca stałotemperaturowa $T_z=70^\circ\text{C}$ / $T_p=50^\circ\text{C}$ dla potrzeb co i cwu.

**TERMOMODERNIZACJA BUDYNKU OSP W
MIEJSCOWOŚCI KOTLICE,
Kotlice 24
26-020 Chmielnik
działka nr ewid. 137/1, 138, obręb Kotlice 0009**

INWESTOR:

**GMINA CHMIELNIK
Plac Kościuszki 7
26-020 Chmielnik**

WYKONAWCA:

PROJEKT-TECHNIKA Sp.j.

ul. Skibińskiego 13
25-819 Kielce
tel. 886 720 094
e-mail: biuro@projekt-technika.pl
www.projekt-technika.pl



AUTORZY OPRACOWANIA:

Funkcja	Imię i nazwisko	Uprawnienia budowlane	Podpis
Projektant:	tech. bud. Leopold Szozda	upr. nr GT-VI-63/R8/76 do sporządzania projektów instalacji sanitarnych o powszechnie znanych rozwiązaniach konstrukcyjnych i schematach technicznych	
Asystent:	mgr inż. Paulina Rubak	-----	
Skala:	-----	Branża:	SANITARNA
Temat:	Schemat kotłowni		Nr rys.: IV/SAN/04
Data opracowania projektu: Kwiecień 2019			