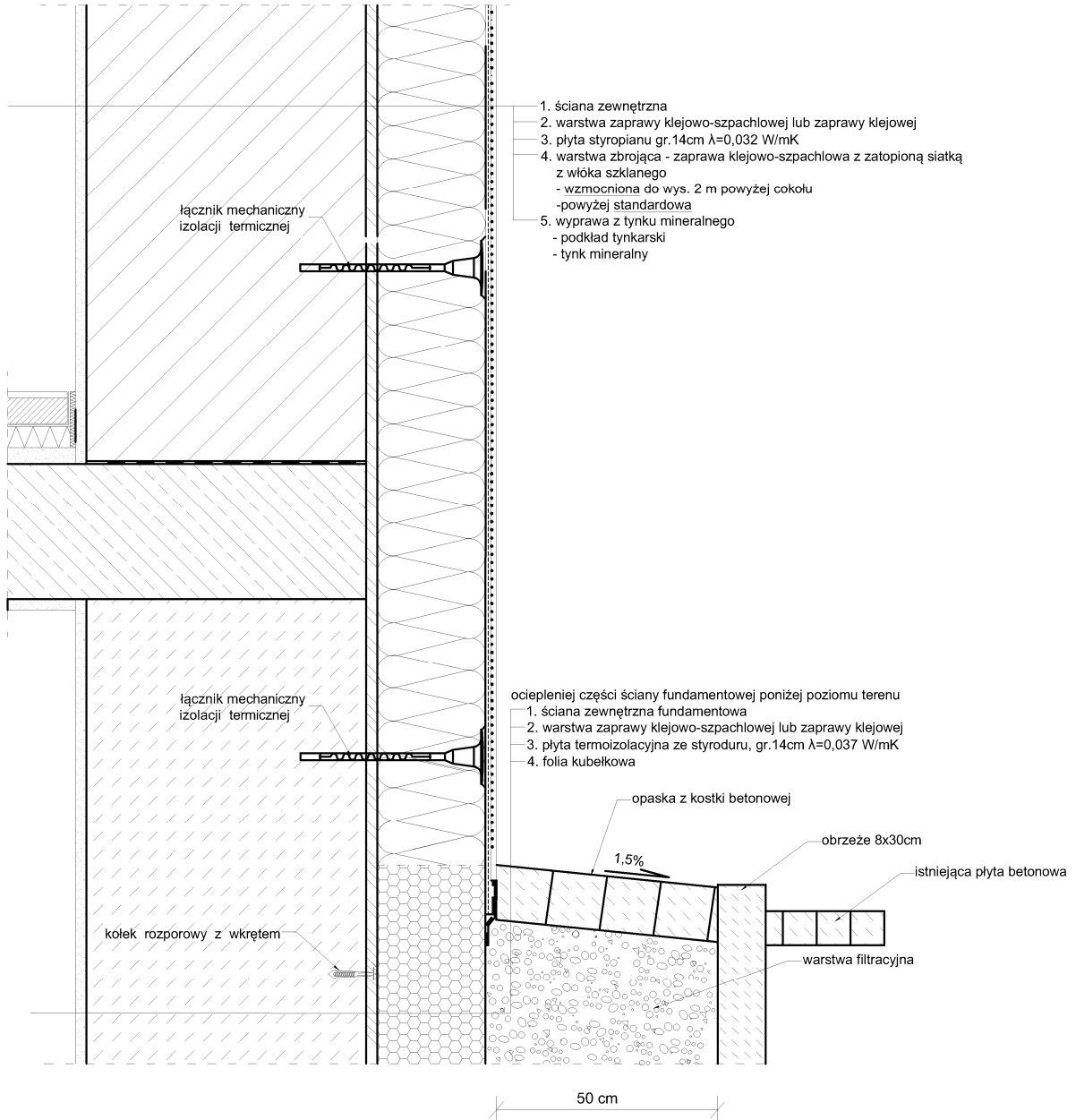


Docieplenie części nadziemnej ścian fundamentowych



1. ściana zewnętrzna
2. warstwa zaprawy klejowo-szpachlowej lub zaprawy klejowej
3. płyta styropianu gr. 14cm $\lambda=0,032$ W/mK
4. warstwa zbrojąca - zaprawa klejowo-szpachlowa z zatopioną siatką z włókna szklanego
 - wzmocniona do wys. 2 m powyżej cokołu
 - powyżej standardowa
5. wyprawa z tynku mineralnego
 - podkład tynkarski
 - tynk mineralny

- ociepleniej części ściany fundamentowej poniżej poziomu terenu
1. ściana zewnętrzna fundamentowa
 2. warstwa zaprawy klejowo-szpachlowej lub zaprawy klejowej
 3. płyta termoizolacyjna ze styroduru, gr. 14cm $\lambda=0,037$ W/mK
 4. folia kubelkowa

PROJEKT TECHNIKA e-mail: biuro@projekt-technika.pl		PROJEKT - TECHNIKA ul. Skibińskiego 13 25-819 Kielce tel. 886 720 094 www.projekt-technika.pl		Numer rysunku: I/WYK/14		Branża: PROJEKT WYKONAWCZY	
		Data opracowania projektu: luty 2019		Inwestor: Gmina Chmielnik Plac Kościuszkowski 7 26-020 Chmielnik		Adres inwestycji: dz. nr ewid. 137/1,138 msc Kotlice obręb 0009 gm. Chmielnik, pow. kielecki	
Funkcja:	Imię i nazwisko:	Nr upr.	Podpis:	Rodzaj projektu: Termomodernizacja Budynku OSP w miejscowości Kotlice Temat: Docieplenie nadziemnej części ścian fundamentowych			
Projektant:	mgr inż. arch. Paweł Czarniecki	171/SWOKK/2013					
Asystent:	mgr inż. Grzegorz Sadowski	-----					
	mgr inż. Sylwia Parobiec	-----					
	mgr inż. Łukasz Wotliński	-----					