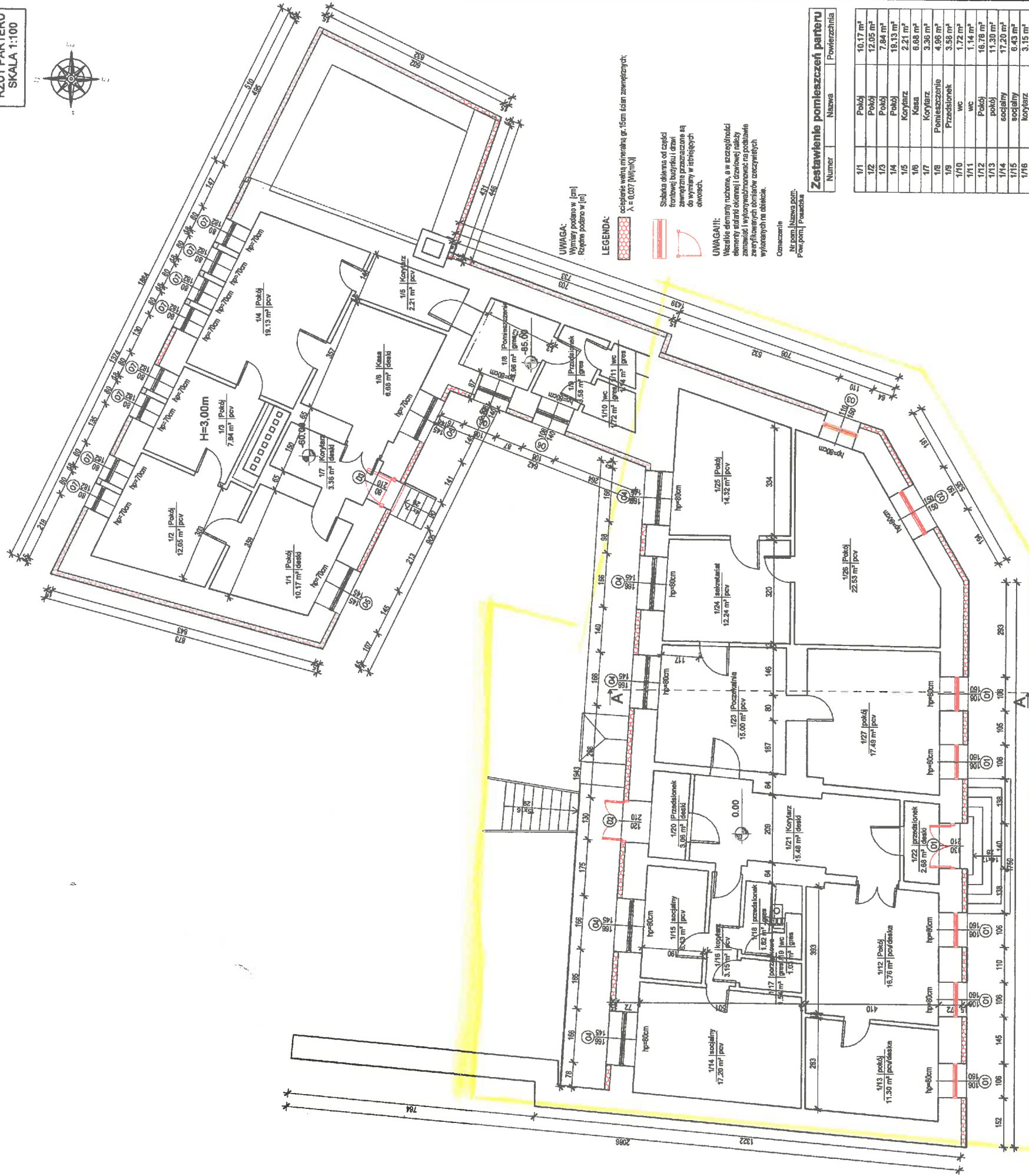


Zatężenie nr 10 do 61w2

RZUT PARTERU
SKALA 1:100



UWAGA:
Wymiary podane w [cm]
Różnice podane w [m]

LEGENDA:
ociepienie wełna mineralna gr. 15cm ścian zewnętrznych;

UWAGA!!!
Szalona dachówka od części
frontowej budynku i części
zewnętrzna przeznaczona są
do wymiaru w istniejących
otworach.

UWAGA!!!
Wszystkie elementy wykonane, a w szczególności
okna i drzwi, muszą być zgodne z wymaganiami
zawartymi w projekcie technicznym, a także
z wytycznymi dotyczącymi wykonania robót
wykonanych na obiekcie.

Oznaczenie
Nr pom. / Nazwa pom.
Pow. pom. / Powierzchnia

Zestawienie pomieszczeń parteru

Numer	Nazwa	Powierzchnia
-------	-------	--------------

1/1	Pokój	10,17 m ²
1/2	Pokój	12,05 m ²
1/3	Pokój	7,84 m ²
1/4	Pokój	18,13 m ²
1/5	Korytarz	2,21 m ²
1/6	Kuchnia	6,88 m ²
1/7	Korytarz	3,38 m ²
1/8	Pomieszczenie	4,86 m ²
1/9	Przedpokój	3,56 m ²
1/10	wc	1,72 m ²
1/11	wc	1,14 m ²
1/12	Pokój	16,78 m ²
1/13	Pokój	11,30 m ²
1/14	socialny	17,20 m ²
1/15	socialny	6,43 m ²
1/16	korytarz	3,15 m ²
1/17	porazakowa	1,54 m ²
1/18	przedpokój	1,82 m ²
1/19	wc	1,05 m ²
1/20	Przedpokój	3,06 m ²
1/21	Korytarz	15,46 m ²
1/22	Przedpokój	2,68 m ²
1/23	Przedpokój	15,00 m ²
1/24	separatni	12,24 m ²
1/25	Pokój	14,32 m ²
1/26	Pokój	22,53 m ²
1/27	Pokój	17,48 m ²

powierzchnia
pomieszczeń przeznaczonych
na utworzenie Klubu Seniora

10. Ten budynek należy wykonać w czystości i porządku, zapewniając bezpieczeństwo wykonawcom i użytkownikom przyszłego terenu.
11. Wszelkie zmiany, które wyłaniają się z projektu, winny być przedmiotem inwestycji oraz projekcji do akceptacji.
12. Materiały elewacyjne, wykończenia architektoniczne i wszelkie widoczne instalacje, przed ich użyciem muszą być przesłane do akceptacji i weryfikacji w celu upewnienia się, że wszystkie elementy będą zgodne z projektem i nie będą wymagały dodatkowych zmian.
13. Wszelkie zmiany techniczne i technologiczne, które będą wymagały dodatkowych elementów konstrukcyjnych oraz budowlanych, zabrano zawrzeć jako i warianty do uzgodnienia z Inwestorem.
14. W przypadku pojawienia się wątpliwości interpretacyjnych w projekcie technicznym, należy skontaktować się z autorem opracowania dla jednoznacznego ustalenia sposobu rozwiązania technicznego.

W ramach przedmiotowych dokumentacji obowiązują:
-normy techniczne wykorzystane i odwołane do norm budowlano-montażowych
-normy Polskiego Komitetu Normującego
-Instytut Wycieczek, Świadczenia doposażeni, Instytut Techniki Budowlanej oraz
wzrostu techniczne producentów i dostawców materiałów budowlanych i instalacyjnych.

- UWAGI OGÓLNE WYKONAWCZE:
1. Wszystkie uwagi odnośnie do projektu należy zgłaszać do Inwestora przed rozpoczęciem prac budowlanych.
 2. Wykonawca jest zobowiązany do zapoznania się z tematem inwestycji, ukończeniem literatury, istniejącymi planami i rysunkami, a także z planem budowlanym i innymi rysunkami budowlanymi.
 3. Wszelkie zmiany techniczne i technologiczne, które będą wymagały dodatkowych elementów konstrukcyjnych oraz budowlanych, zabrano zawrzeć jako i warianty do uzgodnienia z Inwestorem.
 4. Nie należy zmieniać wymiarów na rysunkach.
 5. Wykonawca jest odpowiedzialny za prowadzenie i wykonanie prac zgodnie z projektem i koncepcją z uwzględnieniem branż, jak również innych wytycznych i warunków technicznych.
 6. Prace budowlane muszą być prowadzone zgodnie z obowiązującymi przepisami prawnymi, a także z wytycznymi Inwestora i warunkami technicznymi.
 7. Należy wykonać wszystkie prace budowlane i instalacyjne zgodnie z projektem i koncepcją.
 8. Zabezpieczyć teren budowy oraz obiekty remonowane przed szkodami: zasypać tymczasowo otwory, ogrodzić, pokryć itp. chroniące obiekty wykonawca zobowiązany jest do naprawy wyrządzonych szkód na własny koszt.
 9. Harmonogram prac wykonawczych, budowlanych, instalacyjnych, dostawy i eksploatacji materiałów, powinien być zgodny z harmonogramem i innymi wytycznymi Inwestora, uwzględniającymi do nadzoru prac.

Przed przystąpieniem do prac dołączone zostały rysunki i projekty, które zostały opracowane przez Inwestora i przekazane do wykonawcy. Wykonawca jest odpowiedzialny za wykonanie robót zgodnie z projektem i koncepcją, a także za zapewnienie bezpieczeństwa i porządku na budowie. Wszelkie zmiany techniczne i technologiczne, które będą wymagały dodatkowych elementów konstrukcyjnych oraz budowlanych, zabrano zawrzeć jako i warianty do uzgodnienia z Inwestorem.

PROJEKT-TECHNIKA
ul. Stobilskiego 13
25-819 Wodzisław
tel. 888 720 084
e-mail: biuro@projekt-technika.pl
www.projekt-technika.pl

PROJEKT-TECHNIKA
ul. Stobilskiego 13
25-819 Wodzisław
tel. 888 720 084
e-mail: biuro@projekt-technika.pl
www.projekt-technika.pl

DATA OPRACOWANIA PROJEKTU: maj 2016

NUMER RYSUNKU: II/ARCH/02

BRANŻ: ARCHITEKTURA

SKALA: 1:100

INWESTOR: GMINA CHMIELNIK
PLAC KOSCIUSZKI 7,
26-020 CHMIELNIK

ADRES INWESTYCJI: Chmielnik
Plac Kosciuszki 6
Dz. geodezyjna nr 1/64

FUNKCJA: Inż. / nazwisko: Paweł Czarnicki

PROJEKTOWAŁ: mgr inż. arch. Paweł Czarnicki

ROZDZIAŁ PROJEKTU: Termomodernizacja Miejsko-Gminnego Ośrodka Pomocy Społecznej w Chmielniku

OPRACOWAŁ: inż. Ewa Pełta

TEMAT: Rzut parteru