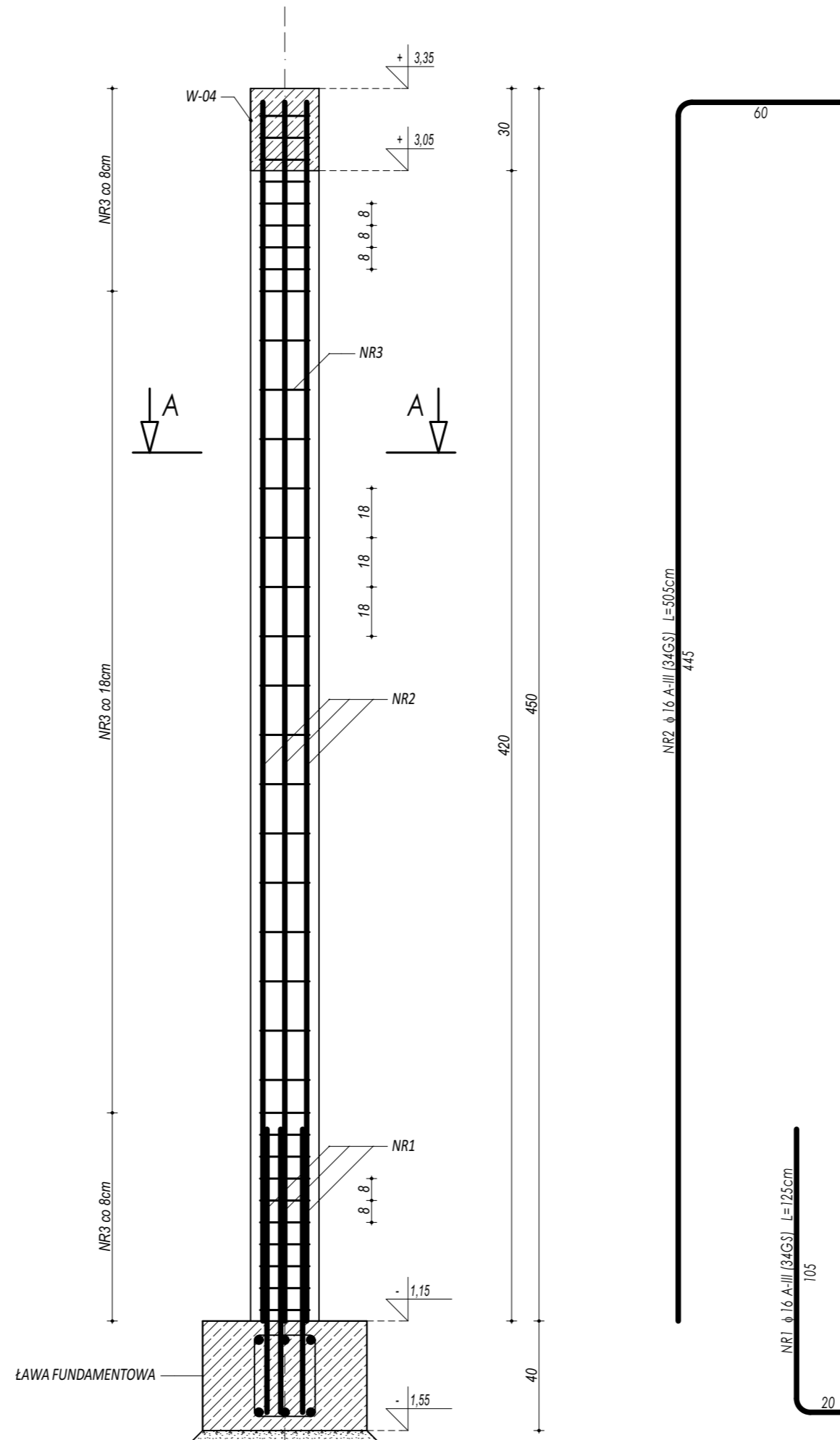
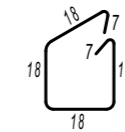
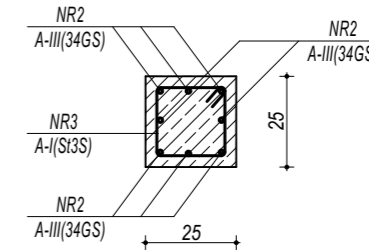


R-05 RDZEŃ ŻELBETOWY

ZESTAWIENIE					
R-05 RDZEŃ ŻELBETOWY					
NR	φ	DLUGOŚĆ	ILOŚĆ	DLUGOŚĆ SUMARYCZNA	
[-]	[-]	[cm]	[szt.]	A-I	A-III
1	16	125	8	6	16
2	16	505	8		40,40
3	6	86	35	30,10	
DLUGOŚĆ CAŁKOWITA			[m]	30,10	50,40
CIĘŻAR JEDNOSTKOWY			[kg/m]	0,22	1,59
CIĘŻAR SUMARYCZNY			[kg]	6,74	80,27
OGÓLEM STALI			[kg]	87,01	
WYKONAĆ x			1	[kg]	87,01
OGÓLEM BETONU			[m ³]	0,28	
WYKONAĆ x			1	[m ³]	0,28



PRZEKRÓJ A-A



NR3 φ 6 A-I (St3S) L=86cm

BETON C20/25
ZBROJENIE GŁÓWNE:
STAL A-III (34GS)
STRZEMIONA, PRĘTY ROZDZIELCZE:
STAL A-I (St3S)
OTULINA 5 cm



maatproject sp. z o.o.

ul. Smardzewska 22/4, 60-161 Poznań

OPRACOWANIE:	Rozbudowa budynku Szkoły Podstawowej w Chmielniku o salę gimnastyczną wraz z łącznikiem, zapleczem socjalno-technicznym oraz infrastrukturą towarzyszącą.
ADRES BUDOWY:	ul. Szkolna 7, 26-020 Chmielnik
INWESTOR:	Gmina Chmielnik
ADRES:	Plac Kościuszki 7, 26-020 Chmielnik

AUTORZY OPRACOWANIA:	podpisy:
PROJEKTANT:	mgr inż. Tomasz Simiot upr. nr WKP/0244/POOK/10
SPRAWDZAJĄCY:	mgr inż. Przemysław Jahns mgr inż. Apolinary Falek upr. nr WKP/0240/POOK/10

SZCZEGÓŁY KONSTR. 6 **K-09**

branża: KONSTRUKCJA data: LIPIEC 2017 skala: 1:20