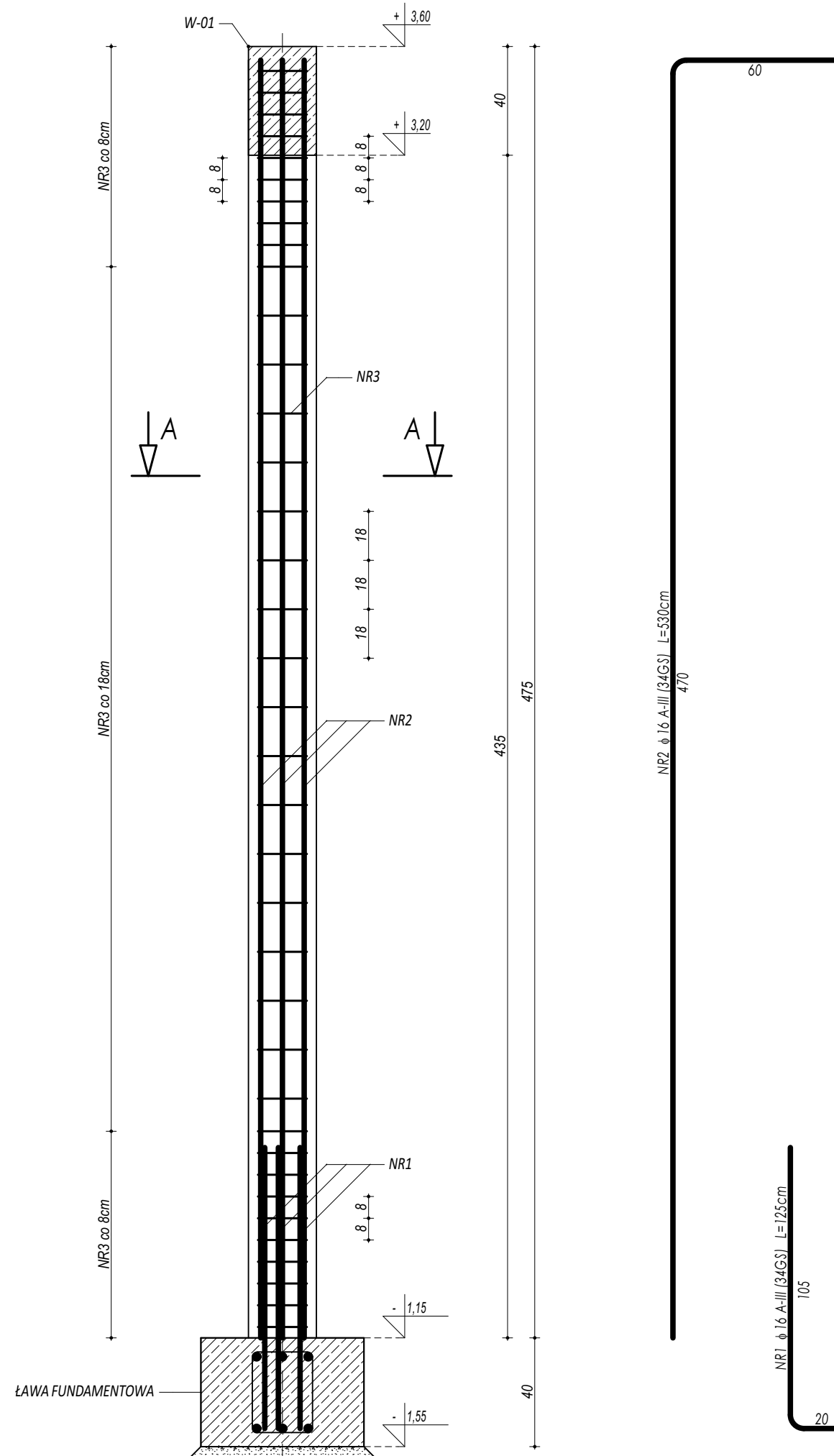
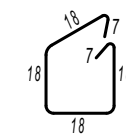
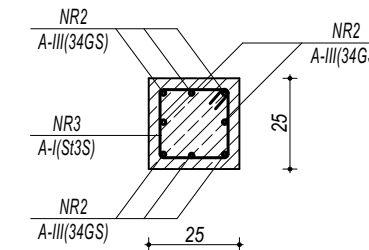


# R-01 RDZEŃ ŻELBETOWY

ZESTAWIENIE					
R-01 RDZEŃ ŻELBETOWY					
NR	φ	DLUGOŚĆ	ILOŚĆ	DLUGOŚĆ SUMARYCZNA	
[-]	[-]	[cm]	[szt.]	A-I	A-III
1	16	125	8	6	16
2	16	530	8		42,40
3	6	86	37	31,82	
DLUGOŚĆ CAŁKOWITA			[m]	31,82	52,40
CIĘŻAR JEDNOSTKOWY			[kg/m]	0,22	1,59
CIĘŻAR SUMARYCZNY			[kg]	7,13	83,45
OGÓLEM STALI			[kg]	90,58	
WYKONAĆ x			4	[kg]	362,32
OGÓLEM BETONU			[m <sup>3</sup> ]	0,30	
WYKONAĆ x			4	[m <sup>3</sup> ]	1,19



## PRZEKRÓJ A-A



NR3 φ 6 A-I (St3S) L=86cm

**BETON C20/25**  
**ZBROJENIE GŁÓWNE:**  
**STAL A-III (34GS)**  
**STRZEMIONA, PRĘTY ROZDZIELCZE:**  
**STAL A-I (St3S)**  
**OTULINA 5 cm**



maatproject sp. z o.o.

ul. Smardzewska 22/4, 60-161 Poznań

OPRACOWANIE:	Rozbudowa budynku Szkoły Podstawowej w Chmielniku o salę gimnastyczną wraz z łącznikiem, zapleczem socjalno-technicznym oraz infrastrukturą towarzyszącą.
ADRES BUDOWY:	ul. Szkolna 7, 26-020 Chmielnik
INWESTOR:	Gmina Chmielnik
ADRES:	Plac Kościuszki 7, 26-020 Chmielnik

AUTORZY OPRACOWANIA:	podpisy:
PROJEKTANT:	mgr inż. Tomasz Simiot upr. nr WKP/0244/POOK/10
SPRAWDZAJĄCY:	mgr inż. Przemysław Jahns mgr inż. Apolinary Falek upr. nr WKP/0240/POOK/10

**SZCZEGÓŁY KONSTR. 5** **K-08**

branża: KONSTRUKCJA data: LIPIEC 2017 skala: 1:20