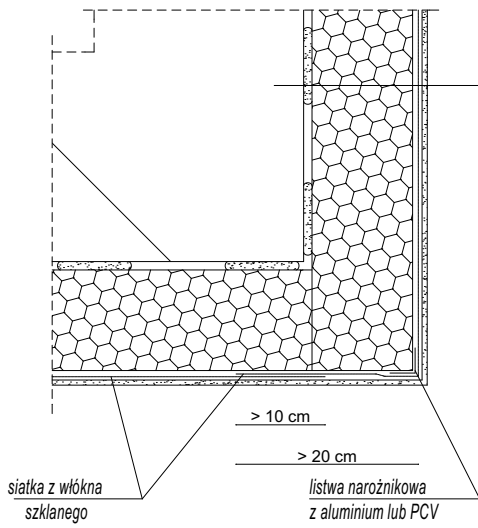
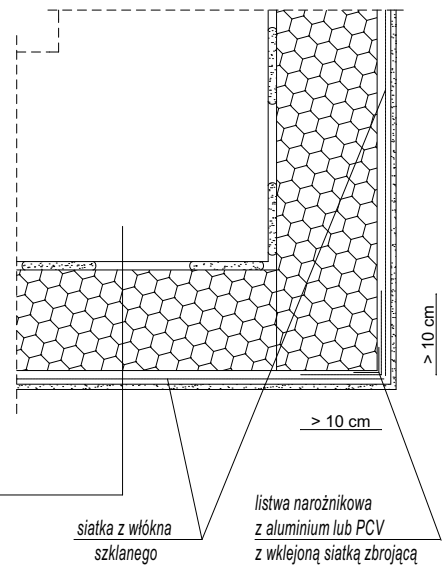


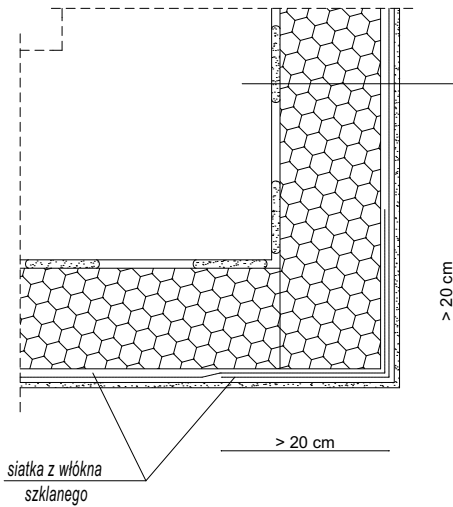
Zbrojenie narożnika listwą narożnikową



Zbrojenie narożnika listwą narożnikową z siatką



Zbrojenie narożnika podwójną siatką z włókna szklanego



1. ściana zewnętrzna
2. warstwa zaprawy klejowej
3. płyta termoizolacyjna
4. warstwa zbrojąca
5. wyprawa dekoracyjna z tynku cienkowarstwowego

**UWAGI :**

Rysunek przedstawia trzy wariantowe rozwiązania zbrojenia narożników.  
Listwa narożnikowa aluminiowa lub PCV musi być obsadzona pod siatką zbrojącą.



**maatproject** sp. z o.o.

maatproject sp. z o.o.  
ul. Smardzewska 22/4, 60-161 Poznań

<b>OPRACOWANIE:</b>	<b>Rozbudowa budynku Szkoły Podstawowej w Chmielniku o salę gimnastyczną wraz z łącznikiem, zapleczem socjalno-technicznym oraz infrastrukturą towarzyszącą.</b>	
<b>ADRES BUDOWY:</b>	ul. Szkolna 7, 26-020 Chmielnik	
<b>INWESTOR:</b>	Gmina Chmielnik	
<b>ADRES:</b>	Plac Kościuszki 7, 26-020 Chmielnik	
<b>AUTORZY OPRACOWANIA:</b>	podpisy:	
<b>PROJEKTANT:</b>	mgr inż. arch. Dariusz Chwieralski upr. nr WP-OIA/OKK/UpB/48/2011	
<b>SPRAWDZAJĄCY:</b>	mgr inż. Przemysław Jahns mgr inż. arch. Maciej Lesisz upr. nr WP-OIA/OKK/UpB/36/2011	
<b>DETAL WZMOCNIENIA I ZBROJENIA NAROŻNIKÓW ELEWACJI</b>		<b>A-17</b>
branża: ARCHITEKTURA	data: LIPIEC 2017	skala: 1:50

Niniejsze opracowanie chronione jest prawem autorskim (Ustawa z dnia 4 lutego 1994 Dz. U. z 2000 r. Nr 80, poz. 900). Nie może być kopiowane, ani udostępniane bez zgody projektantów.