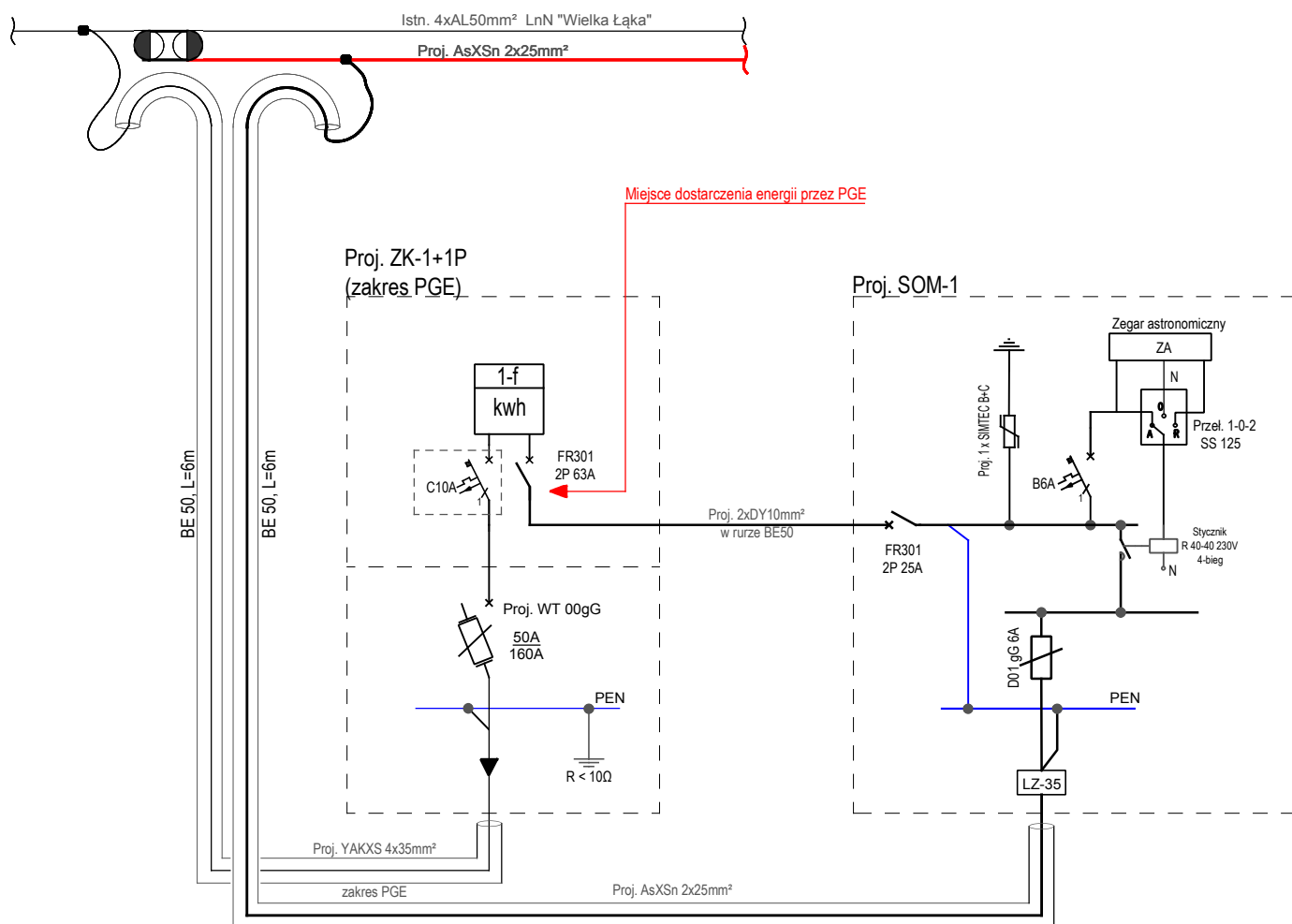


Istn. słup RK-10 nr 31



OCHRONA PRZED DOTYKIEM POŚREDNIM:  
 SAMOCZYNNNE WYŁĄCZENIE ZASILANIA  
 wg normy PN-HD 60364-4-41, N SEP-E-001  
 Napięcie zasilania: 230/400V ; 50 Hz  
 Układ sieci elektroenergetycznej: 0,4 kV: TN-C  
 Układ sieciowy instalacji rozdzielczej: TN-C

UWAGI:

Roźmieszczenie elementów konstrukcyjnych i osprzętu - skorygować w trakcie montażu (uruchomienia) stanowiska do uzyskania zgodności z przepisami i normami.

SCHEMAT IDEOWY ZASILANIA				Rys. nr
OBIEKT	Przebudowa elektroenergetycznej linii niskiego napięcia "Wielka Łąka" - podwieszenie oświetlenia drogowego drogi gminnej			E-3
ADRES	Zrecze Chalupczańskie, gm. Chmielnik działki nr ewid. 371, 372, 373, 374			
INWESTOR	Gmina Chmielnik; Plac Kościuszki 7, 26 - 020 Chmielnik			Faza oprac PBW
	Imię i Nazwisko	Uprawnienia	Data	Skala
Projektował	mgr inż. Janusz Ambroziewicz	SWK/0048/POOE/06	Maj 2017	-
Opracował	inż. Wojciech Ambroziewicz	-	Maj 2017	Podpis