

Nie wy
n
urząd
nazie
do is


godność niniejszej kopii z treścią materiału
zasobu geodezyjnego i kartograficznego

STAROSTA KIELECKI

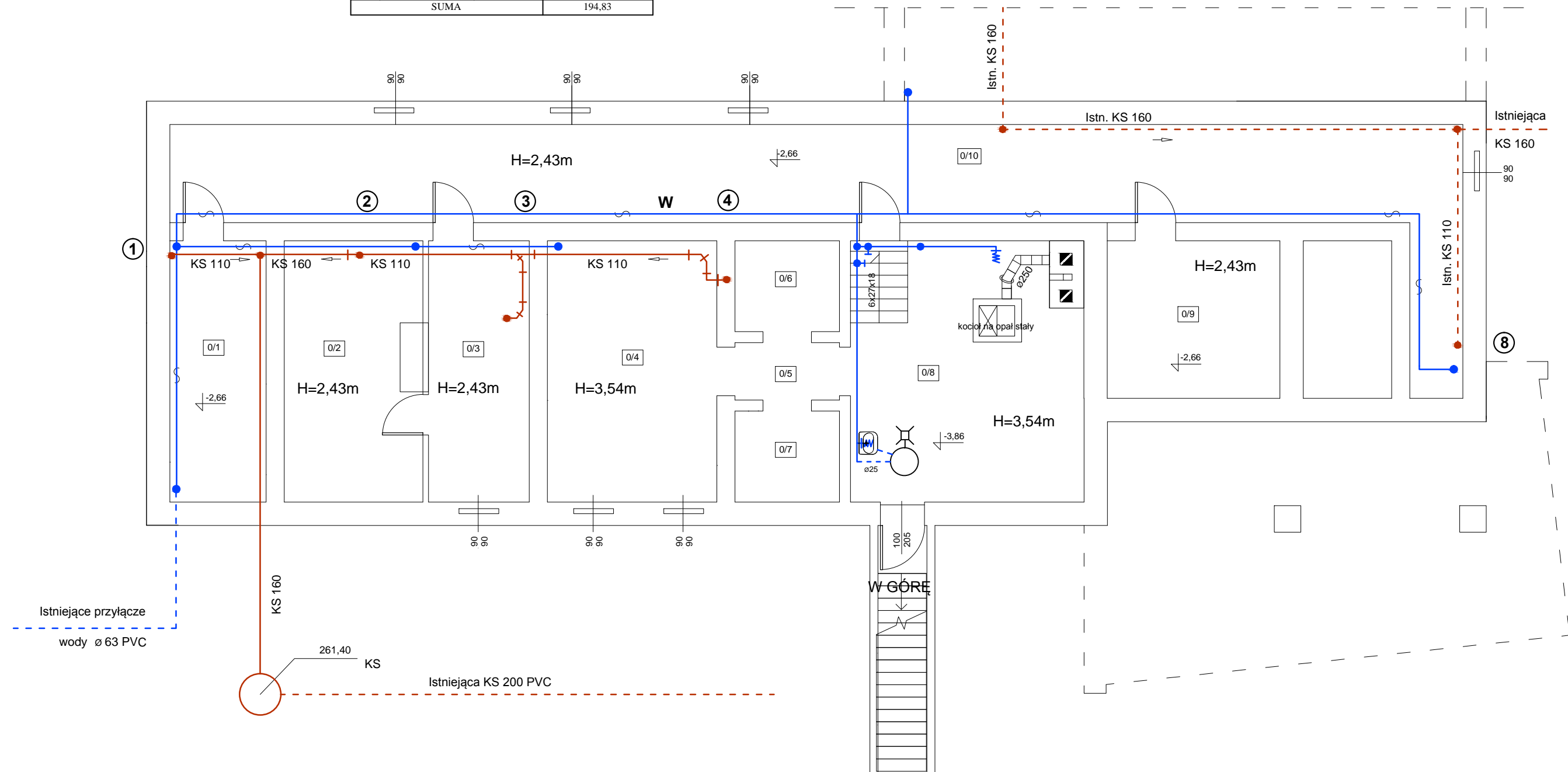
mapa hybrydowa

w 63 - istniejące przyłącze wody $\varnothing 63$
KS 160 - wyście kanalizacji sanitarnej
do istniejącej KS 200

767/2

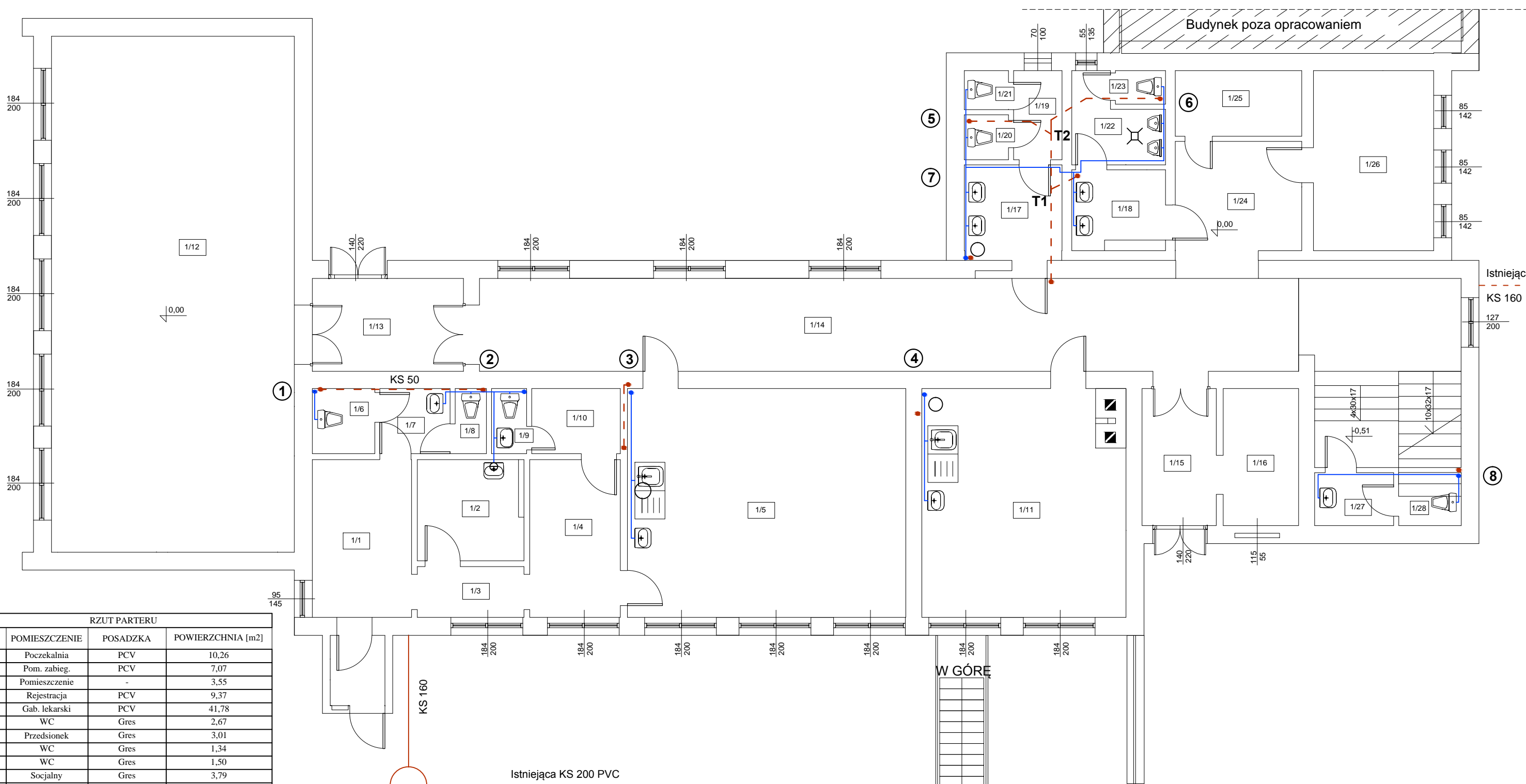
 PROJEKT-TECHNIKA ul. Skibińskiego 13 25-819 Kielce tel. 886 720 094 e-mail: biuro@projekt-technika.pl www.projekt-technika.pl	Numer rysunku: III/SANIT/S-01	Branża: SANITARNA	Skala: 1:1000
		Inwestor: GINA CHMIELNIK PLAC KOŚCIUSZKI 7, 26-020 CHMIELNIK	Adres inwestycji: Chmielnik gmina Chmielnik Sędziejowice Dz. geodezyjna nr 766/4
Data opracowania projektu: maj 2016			
Funkcja:	Imię i nazwisko:	Nr upr.	Podpis
Projektował:	Technik bud. Leopold Szozda	upr. nr GT.VI-63/88/76 do sporządzania projektów instalacji sanitarnych o powszechnie znanych rozwiązaniach konstrukcyjnych i schematach technicznych	Rodzaj projektu: Termomodernizacja budynku po szkole podstawowej wraz z salą gimnastyczną w Sędziejowicach
			Temat: Sytuacja

RZUT PIWNIC			
LP.	POMIESZCZENIE	POSADZKA	POWIERZCHNIA [m2]
0/1	Piwnica	Pos. betonowa	12,91
0/2	Piwnica	Pos. betonowa	17,79
0/3	Piwnica	Pos. betonowa	13,50
0/4	Zrzut opału	Pos. betonowa	22,73
0/5	Pomieszczenie	Pos. betonowa	3,08
0/6	Piwnica	Pos. betonowa	4,88
0/7	Piwnica	Pos. betonowa	4,88
0/8	Kotłownia	Pos. betonowa	31,30
0/9	Piwnica	Pos. betonowa	13,96
0/10	Korytarz	Pos. betonowa	69,80
SUMA			194,83




- przewody izolowane
- zawory czerpalne
- piony kanalizacji/wody
- zawory
- numer pionu kanalizacji

 PROJEKT-TECHNIKA ul. Skibińskiego 13 25-819 Kielce tel. 886 720 094 e-mail: biuro@projekt-technika.pl www.projekt-technika.pl	Numer rysunku: III/SANIT/S-02	Branża: SANITARNA	Skala: 1:100
	Inwestor: GMINA CHMIELNIK PLAC KOŚCIUSZKI 7, 26-020 CHMIELNIK		Adres inwestycji: Chmielnik gmina Chmielnik Sędziejowice Dz. geodezyjna nr 766/4
Data opracowania projektu: maj 2016			
Funkcja:	Imię i nazwisko:	Nr upr.	Podpis
Projektował:	Technik bud. Leopold Szozda	upr. nr GT.VI-63/88/76 do sporządzania projektów instalacji sanitarnych o powszechnie znanych rozwiązaniach konstrukcyjnych i schematach technicznych	
Rodzaj projektu: Termomodernizacja budynku po szkole podstawowej wraz z salą gimnastyczną w Sędziejowicach		Temat: Rzut piwnic - instalacja wod.-kan.	

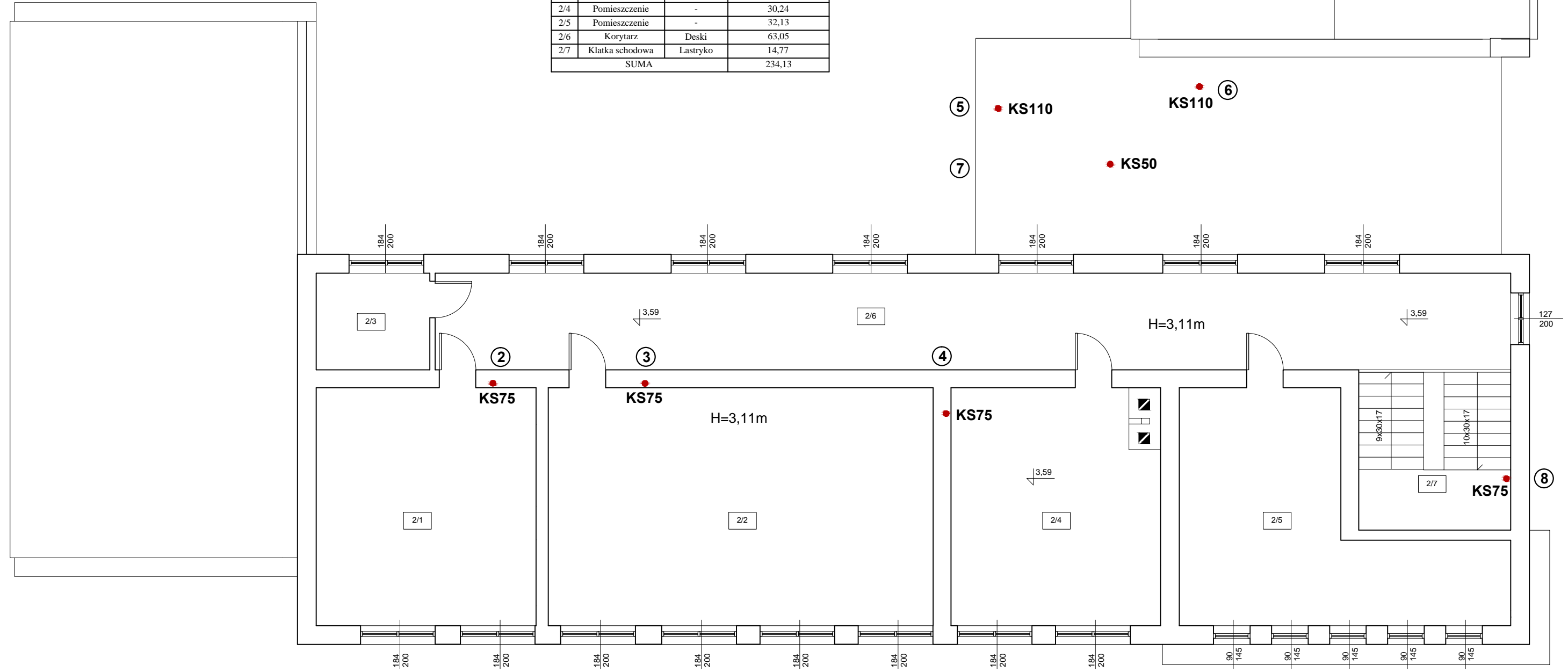


RZUT PARTERU			
LP.	POMIESZCZENIE	POSADZKA	POWIERZCHNIA [m2]
1/1	Poczekalnia	PCV	10,26
1/2	Pom. zabieg.	PCV	7,07
1/3	Pomieszczenie	-	3,55
1/4	Rejestracja	PCV	9,37
1/5	Gab. lekarski	PCV	41,78
1/6	WC	Gres	2,67
1/7	Przedsiónek	Gres	3,01
1/8	WC	Gres	1,34
1/9	WC	Gres	1,50
1/10	Socjalny	Gres	3,79
1/11	Kuchnia	Deski	30,65
1/12	Sala gimnastyczna	Parkiet	82,17
1/13	Przedsiónek	Deski	9,21
1/14	Korytarz	Deski	68,90
1/15	Przedsiónek	Deski	6,67
1/16	Szatnia	Deski	6,77
1/17	Przedsiónek	Gres	5,50
1/18	Przedsiónek	Gres	4,97
1/19	Przedsiónek	Gres	2,83
1/20	WC	Gres	1,30
1/21	WC	Gres	1,13
1/22	Łazienka	Gres	4,39
1/23	WC	Gres	1,10
1/24	Korytarz	Deski	9,07
1/25	Magazyn	Deski	5,44
1/26	Pok. nauczycielski	PCV	14,20
1/27	Przedsiónek	Gres	2,74
1/28	WC	Gres	2,16
SUMA			343,54


- piony kanalizacji/wody
- ① numer pionu kanalizacji
- T1 trójnik

 <p>PROJEKT-TECHNIKA ul. Skibińskiego 13 25-819 Kielce tel. 886 720 094 e-mail: biuro@projekt-technika.pl www.projekt-technika.pl</p>	<p>Numer rysunku: III/SANIT/S-03</p>	<p>Branża: SANITARNA</p>	<p>Skala: 1:100</p>
	<p>Data opracowania projektu: maj 2016</p>	<p>Inwestor: GMINA CHMIELNIK PLAC KOŚCIUSZKI 7, 26-020 CHMIELNIK</p>	<p>Adres inwestycji: Chmielnik gmina Chmielnik Sędziejowice Dz. geodezyjna nr 766/4</p>
<p>Funkcja: Imię i nazwisko: Nr upr. Podpis</p>	<p>Projektował: Technik bud. Leopold Szozda</p>	<p>upr. nr GT.VI-63/88/76 do sporządzania projektów instalacji sanitarnych o powszechnie znanych rozwiązaniach konstrukcyjnych i schematach technicznych</p>	<p>Rodzaj projektu: Termomodernizacja budynku po szkole podstawowej wraz z salą gimnastyczną w Sędziejowicach</p>
<p>Temat: Rzut parteru - instalacja wod.-kan.</p>			

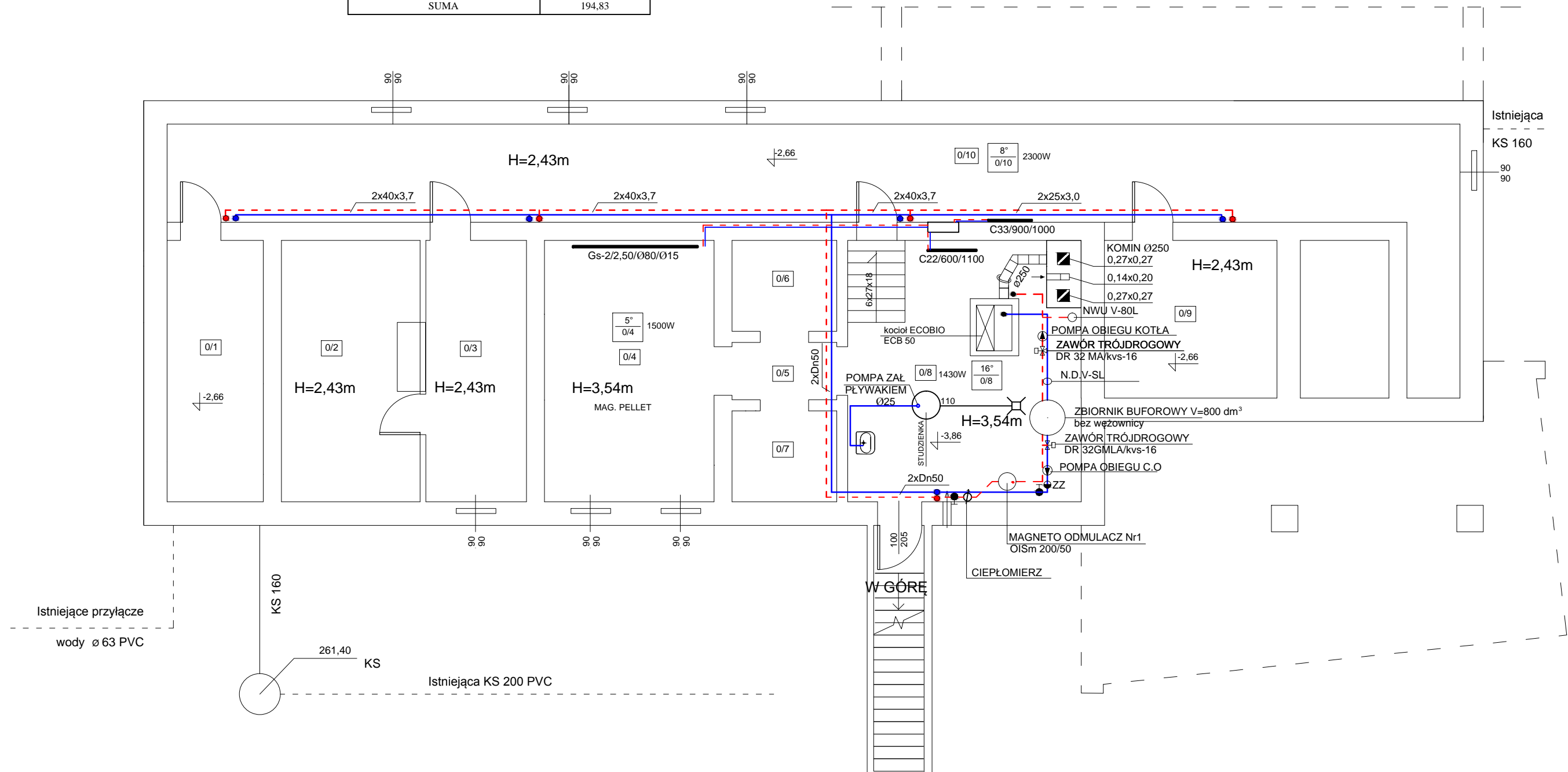
RZUT PIĘTRA			
LP.	POMIESZCZENIE	POSADZKA	POWIERZCHNIA [m2]
2/1	Sala komputerowa	Deski	31,73
2/2	Sala pamięci	Deski	55,55
2/3	Sala komputerowa	Deski	6,66
2/4	Pomieszczenie	-	30,24
2/5	Pomieszczenie	-	32,13
2/6	Korytarz	Deski	63,05
2/7	Klatka schodowa	Lastryko	14,77
SUMA			234,13



- piony kanalizacji
- ① numer pionu kanalizacji

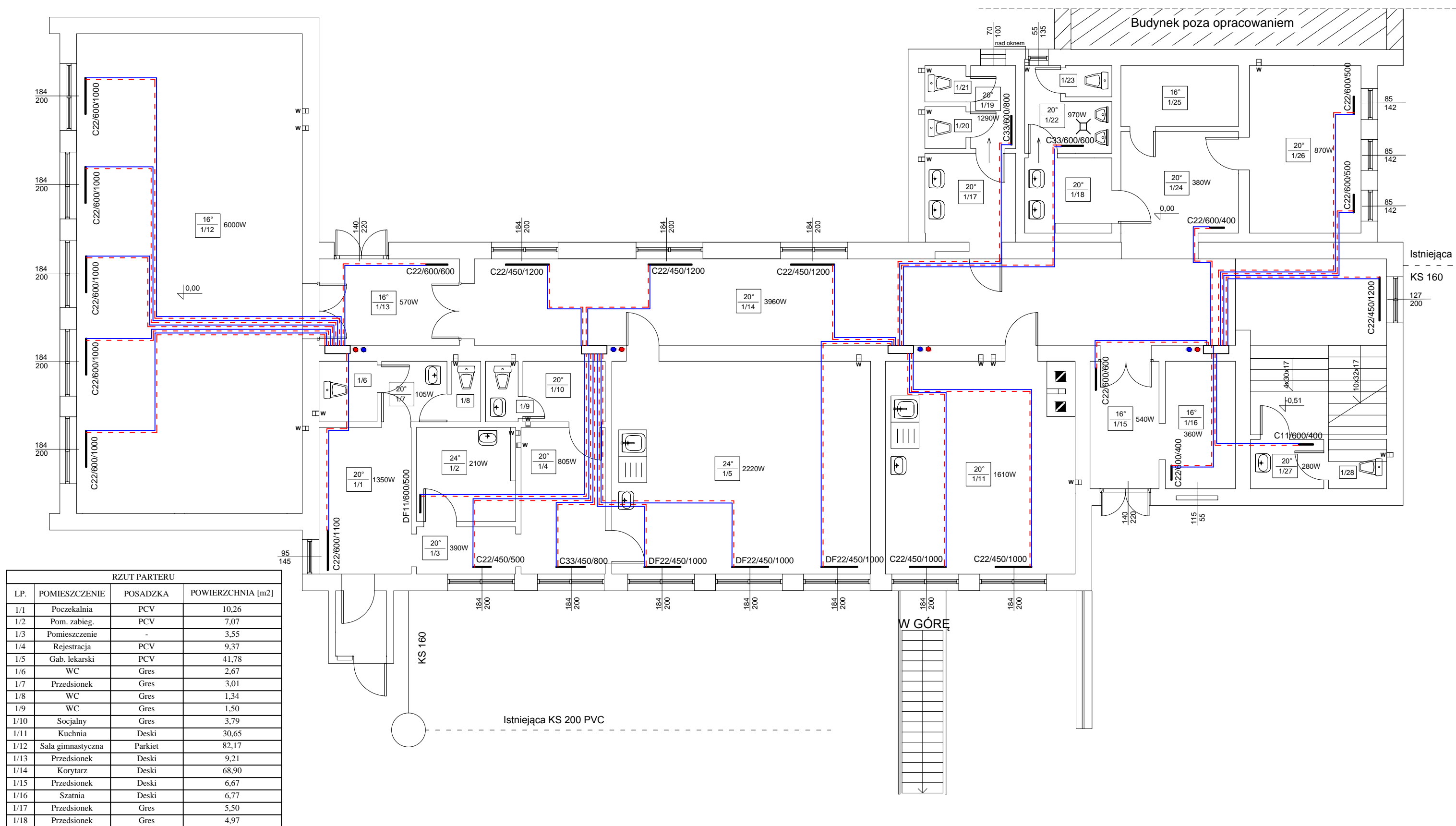
 PROJEKT-TECHNIKA ul. Skibińskiego 13 25-819 Kielce tel. 886 720 094 e-mail: biuro@projekt-technika.pl www.projekt-technika.pl	Numer rysunku: III/SANIT/S-04	Branża: SANITARNA	Skala: 1:100
		Inwestor: GMINA CHMIELNIK PLAC KOŚCIUSZKI 7, 26-020 CHMIELNIK	Adres inwestycji: Chmielnik gmina Chmielnik Sędziejowice Dz. geodezyjna nr 766/4
Data opracowania projektu: maj 2016			
Funkcja:	Imię i nazwisko:	Nr upr.	Podpis
Projektował:	Technik bud. Leopold Szozda	upr. nr GT.VI-63/88/76 do sporządzania projektów instalacji sanitarnych o powszechnie znanych rozwiązaniach konstrukcyjnych i schematach technicznych	
Rodzaj projektu: Termomodernizacja budynku po szkole podstawowej wraz z salą gimnastyczną w Sędziejowicach		Temat: Rzut piętra - instalacja wod.-kan.	

RZUT PIWNIC			
LP.	POMIESZCZENIE	POSADZKA	POWIERZCHNIA [m ²]
0/1	Piwnica	Pos. betonowa	12,91
0/2	Piwnica	Pos. betonowa	17,79
0/3	Piwnica	Pos. betonowa	13,50
0/4	Zrzut opalu	Pos. betonowa	22,73
0/5	Pomieszczenie	Pos. betonowa	3,08
0/6	Piwnica	Pos. betonowa	4,88
0/7	Piwnica	Pos. betonowa	4,88
0/8	Kotłownia	Pos. betonowa	31,30
0/9	Piwnica	Pos. betonowa	13,96
0/10	Korytarz	Pos. betonowa	69,80
SUMA			194,83




- piony instalacji c.o.
- C22/600/1100 oznaczenia grzejników: typ/wysokość/długość
- - - instalacje c.o. - zasilanie i powrót

 PROJEKT-TECHNIKA ul. Skibińskiego 13 25-819 Kielce tel. 886 720 094 e-mail: biuro@projekt-technika.pl www.projekt-technika.pl		Numer rysunku: III/SANIT/S-05	Branża: SANITARNA	Skala: 1:100
Data opracowania projektu: maj 2016		Inwestor: GMINA CHMIELNIK PLAC KOŚCIUSZKI 7, 26-020 CHMIELNIK		Adres inwestycji: Chmielnik gmina Chmielnik Sędziejowice Dz. geodezyjna nr 766/4
Funkcja:	Imię i nazwisko:	Nr upr.	Podpis	
Projektował:	Technik bud. Leopold Szozda	upr. nr GT.VI-63/88/76 do sporządzania projektów instalacji sanitarnych o powszechnie znanych rozwiązaniach konstrukcyjnych i schematach technicznych		Rodzaj projektu: Termomodernizacja budynku po szkole podstawowej wraz z salą gimnastyczną w Sędziejowicach Temat: Rzut piwnic - instalacja c.o.

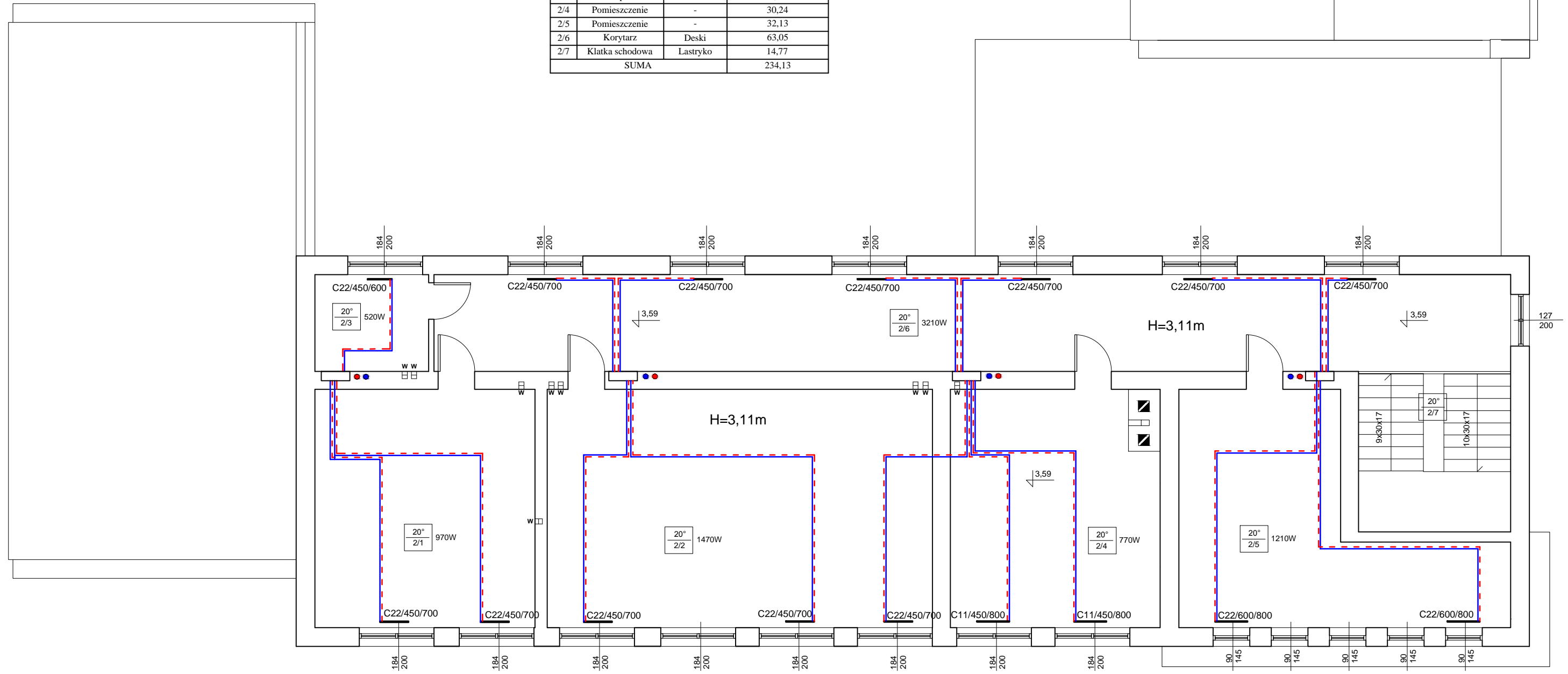


RZUT PARTERU			
LP.	POMIESZCZENIE	POSADZKA	POWIERZCHNIA [m2]
1/1	Poczekalnia	PCV	10,26
1/2	Pom. zabieg.	PCV	7,07
1/3	Pomieszczenie	-	3,55
1/4	Rejestracja	PCV	9,37
1/5	Gab. lekarski	PCV	41,78
1/6	WC	Gres	2,67
1/7	Przedsiónek	Gres	3,01
1/8	WC	Gres	1,34
1/9	WC	Gres	1,50
1/10	Socjalny	Gres	3,79
1/11	Kuchnia	Deski	30,65
1/12	Sala gimnastyczna	Parkiet	82,17
1/13	Przedsiónek	Deski	9,21
1/14	Korytarz	Deski	68,90
1/15	Przedsiónek	Deski	6,67
1/16	Szatnia	Deski	6,77
1/17	Przedsiónek	Gres	5,50
1/18	Przedsiónek	Gres	4,97
1/19	Przedsiónek	Gres	2,83
1/20	WC	Gres	1,30
1/21	WC	Gres	1,13
1/22	Łazienka	Gres	4,39
1/23	WC	Gres	1,10
1/24	Korytarz	Deski	9,07
1/25	Magazyn	Deski	5,44
1/26	Pok. nauczycielski	PCV	14,20
1/27	Przedsiónek	Gres	2,74
1/28	WC	Gres	2,16
SUMA			343,54

- ● piony instalacji c.o.
- C22/600/1100 oznaczenia grzejników: typ/wysokość/długość
- --- instalacje c.o. - zasilanie i powrót
- w □ wentylacja grawitacyjna

 <p>PROJEKT-TECHNIKA ul. Skibińskiego 13 25-819 Kielce tel. 886 720 094 e-mail: biuro@projekt-technika.pl www.projekt-technika.pl</p>	<p>PROJEKT-TECHNIKA ul. Skibińskiego 13 25-819 Kielce tel. 886 720 094 www.projekt-technika.pl</p>	Numer rysunku: III/SANIT/S-06	Branża: SANITARNA	Skala: 1:100	
	<p>Data opracowania projektu: maj 2016</p>		Inwestor: GMINA CHMIELNIK PLAC KOŚCIUSZKI 7, 26-020 CHMIELNIK	Adres inwestycji: Chmielnik gmina Chmielnik Sędziejowice Dz. geodezyjna nr 766/4	
Funkcja:	Imię i nazwisko:	Nr upr.	Podpis		
Projektował:	Technik bud. Leopold Szozda	upr. nr GT.VI-63/88/76 do sporządzania projektów instalacji sanitarnych o powszechnie znanych rozwiązaniach konstrukcyjnych i schematach technicznych		Rodzaj projektu: Termomodernizacja budynku po szkole podstawowej wraz z salą gimnastyczną w Sędziejowicach Temat: Rzut parteru - instalacja c.o. i wentylacji grawitacyjnej	

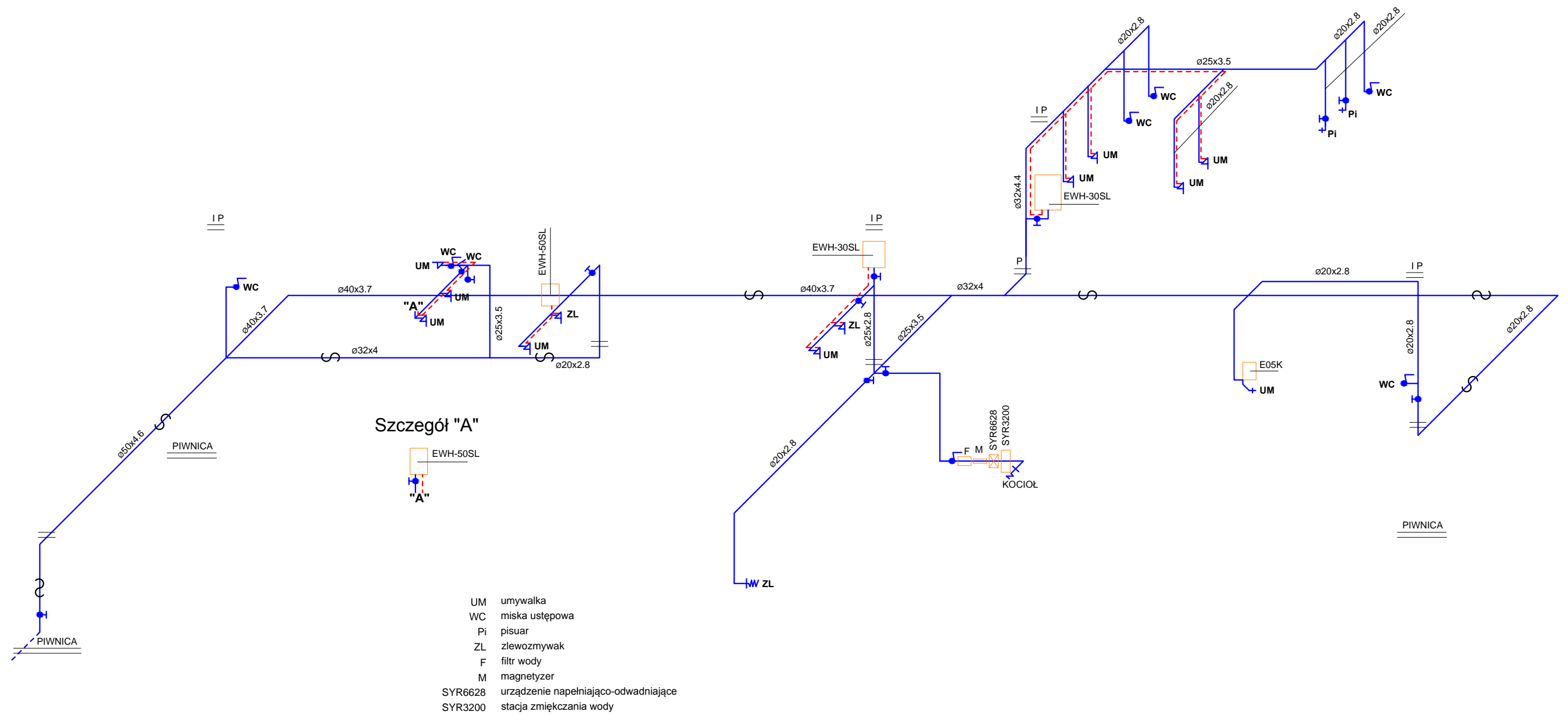
RZUT PIĘTRA			
LP.	POMIESZCZENIE	POSADZKA	POWIERZCHNIA [m2]
2/1	Sala komputerowa	Deski	31,73
2/2	Sala pamięci	Deski	55,55
2/3	Sala komputerowa	Deski	6,66
2/4	Pomieszczenie	-	30,24
2/5	Pomieszczenie	-	32,13
2/6	Korytarz	Deski	63,05
2/7	Klatka schodowa	Lastryko	14,77
SUMA			234,13




- ● piony instalacji c.o.
- C22/600/1100 oznaczenia grzejników: typ/wysokość/długość
- - - instalacje c.o. - zasilanie i powrót
- w □ wentylacja grawitacyjna

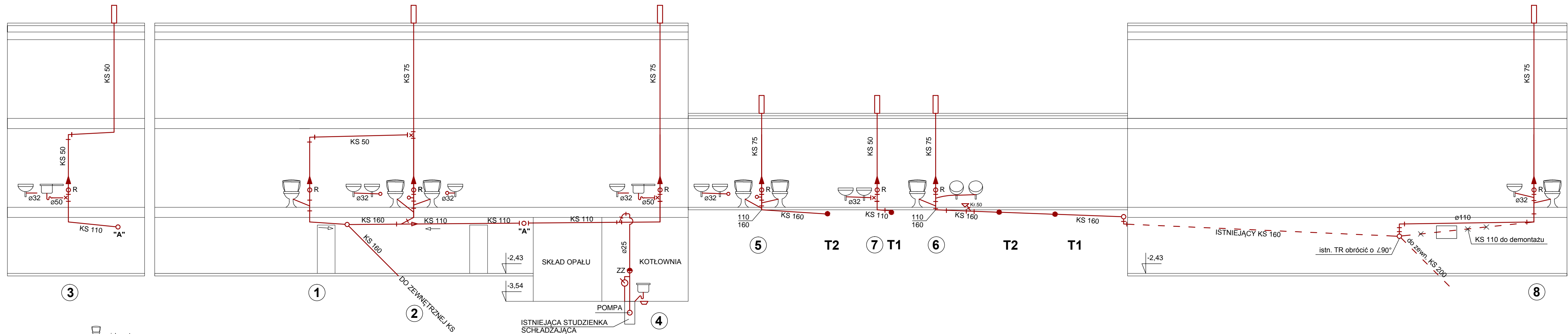
 ul. Skibińskiego 13 25-819 Kielce tel. 886 720 094 e-mail: biuro@projekt-technika.pl www.projekt-technika.pl	Numer rysunku: III/SANIT/S-07	Branża: SANITARNA	Skala: 1:100
	Inwestor: GMINA CHMIELNIK PLAC KOŚCIUSZKI 7, 26-020 CHMIELNIK		Adres inwestycji: Chmielnik gmina Chmielnik Sędziejowice Dz. geodezyjna nr 766/4
Data opracowania projektu: maj 2016			
Funkcja:	Imię i nazwisko:	Nr upr.	Podpis
Projektował:	Technik bud. Leopold Szozda	upr. nr GT.VI-63/88/76 do sporządzania projektów instalacji sanitarnych o powszechnie znanych rozwiązaniach konstrukcyjnych i schematach technicznych	
Rodzaj projektu: Termomodernizacja budynku po szkole podstawowej wraz z salą gimnastyczną w Sędziejowicach		Temat: Rzut piętra - instalacja c.o. i wentylacji grawitacyjnej	

AKSONOMETRIA WODY
SKALA 1:50



 PROJEKT-TECHNIKA ul. Skibińskiego 13 25-819 Kielce tel. 886 720 094 e-mail: biuro@projekt-technika.pl www.projekt-technika.pl	Numer rysunku: III/SANIT/S-08	Branża: SANITARNA	Skala: 1:50
		Inwestor: GMINA CHMIELNIK PLAC KOŚCIUSZKI 7, 26-020 CHMIELNIK	Adres inwestycji: Chmielnik gmina Chmielnik Sędziejowice Dz. geodezyjna nr 766/4
Data opracowania projektu: maj 2016			
Funkcja:	Imię i nazwisko:	Nr upr.	Podpis
Projektował	Technik bud. Leopold Szozda	upr. nr GT.VI-63/88/76 do sporządzania projektów instalacji sanitarnych o powszechnie znanych rozwiązaniach konstrukcyjnych i schematach technicznych	
Rodzaj projektu: Termomodernizacja budynku po szkole podstawowej wraz z salą gimnastyczną w Sędziejowicach		Temat: Aksonometria wody zimnej i c.w.u.	

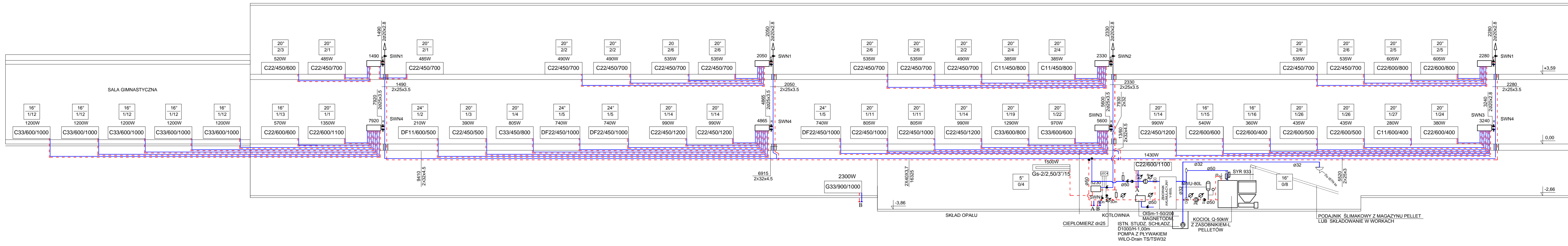
ROZWINIĘCIE KANALIZACJI
SKALA 1:100



- miska ustępowa
- umywalka
- pisuar
- zlew
- 1 numer pionu kanalizacji
- R rewizja
- T1 trójnik
- ZZ zawór zwrotny

 PROJEKT-TECHNIKA ul. Skibińskiego 13 25-819 Kielce tel. 886 720 094 e-mail: biuro@projekt-technika.pl www.projekt-technika.pl		Numer rysunku: III/SANIT/S-09	Branża: SANITARNA	Skala: 1:100
Data opracowania projektu: maj 2016		Inwestor: GMINA CHMIELNIK PLAC KOŚCIUSZKI 7, 26-020 CHMIELNIK		Adres inwestycji: Chmielnik gmina Chmielnik Sędziejowice Dz. geodezyjna nr 766/4
Funkcja:	Imię i nazwisko:	Nr upr.:	Podpis	
Projektował:	Technik bud. Leopold Szozda	upr. nr GT-VI-63/88/76 do sporządzania projektów instalacji sanitarnych o powszechnie znanych rozwiązaniach konstrukcyjnych i schematach technicznych	Rodzaj projektu: Termomodernizacja budynku po szkole podstawowej wraz z salą gimnastyczną w Sędziejowicach Temat: Rozwinięcie kanalizacji	

ROZWINIĘCIE INSTALACJI C.O.
SKALA 1:100



Uwaga: Zabezpieczenie termiczne kotłowni na paliwo stałe
SYR 5067 ciśnienie reduktora P-1,2 bara

- 2x20x2.8
- THERMACOMPACT J22
- T przewody do grzejników
- termometr
- P manometr
- zawór przelotowy
- ZZ zawór zwrotny

 PROJEKT-TECHNIKA ul. Skibińskiego 13 25-819 Kielce tel. 886 720 094 www.projekt-technika.pl e-mail: biuro@projekt-technika.pl	Numer rysunku: III/SANIT/S-10	Brzanda: SANITARNA	Skala: 1:100
	Data opracowania projektu: maj 2016	Inwestor: GMINA CHMIELNIK PLAC KOŚCIUSZKI 7, 26-020 CHMIELNIK	Adres inwestycji: Chmielnik gmina Chmielnik Sędziejowice Dz. geodezyjna nr 766/4
Funkcja: Projektował	Imię i nazwisko: Technik bud. Leopold Szozda	Nr upr. upr. nr GT-VI-63/88/76 do sporządzania projektów instalacji sanitarnych o powołaniu znanych rozwiązaniach konstrukcyjnych i schematach technicznych	Rodzaj projektu: Termomodernizacja budynku po szkole podstawowej wraz z salą gimnastyczną w Sędziejowicach Temat: Rozwinięcie instalacji c.o.